

nerezavějící ocel

fitinky

tvarovky

přírubky

armatury

potrubní spojky



Přivařovací fitinky

Kolena | T-kusy | Redukce | Víčka



Kolena	4-9
Kolena navařovací	10
Kolena tvaru T	11
T-Y-kusy	12-19
Kolena tvaru Y	15
Sedlová hrdla	18
Redukce	20-25
Klenutá dna	26-27
Kolena s rovnými konci	28
Orbitální redukce	29
Orbitální T-kusy	30



Aktuální novinky

Technický prospekt - Přivařovací fitinky

Stavy na skladu na našich webových stránkách

Ke všem výrobkům v tomto prospektu můžete na našich webových stránkách vidět aktuální stavy na skladu a stáhnout si technické listy ve formátu PDF.

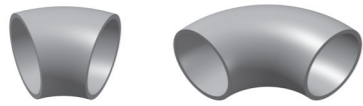
Firma heco je nejen obchodní firma, ale i výrobce fitinek a armatur z nerezavějící oceli.

Naše výrobky se používají ve strojírenství, při stavbě investičních celků, v automobilovém průmyslu, také v chemickém a potravinářském průmyslu. S pobočkami po celé Evropě jsme Vám neustále nablízku.

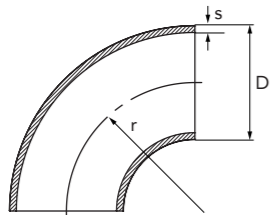
Remchingen - Berlin - Bielefeld - Frankfurt - Norimberk - Varšava - Brno



Koleno typ 3D



Číslo položky	Popis výrobku
BO.	90°, svařované, EN 10253
45.	45°, svařované, EN 10253
NB.	90°, bežešvé, EN 10253-4
NB45	45°, bežešvé, EN 10253-4



DN	D	s	r	1.4307	1.4541	1.4404	1.4571
10	12,0	1,5	26,0	○	○	○	○
10	13,5	1,6	20,0	○	○	○	○
10	13,5	2,3	20,0	○	○	○	○
10	14,0	1,0	20,0	○	○	○	○
10	15,0	1,5	27,5	○	○	○	○
10	15,0	2,0	27,5	○	○	○	○
15	17,2	1,6	27,5	○	○	○	○
15	17,2	2,3	27,5	○	○	○	○
20	18,0	1,5	22,5	○	○	○	○
20	18,0	2,0	22,5	○	○	○	○
20	20,0	1,5	25,0	○	○	○	○
20	20,0	2,0	25,0	○	○	○	○
20	21,3	1,6	28,0	○	○	○	○
20	21,3	2,0	28,0	○	○	○	○
20	21,3	2,6	28,0	○	○	○	○
20	21,3	3,2	28,0	○	○	○	○
25	23,0	1,5	25,0	○	○	○	○
25	25,0	1,5	27,5	○	○	○	○
25	25,0	2,0	27,5	○	○	○	○
25	26,9	1,6	29,0	○	○	○	○
25	26,9	2,0	29,0	○	○	○	○
25	26,9	2,6	29,0	○	○	○	○
25	26,9	3,2	29,0	○	○	○	○
30	28,0	1,5	32,5	○	○	○	○
30	28,0	2,0	32,5	○	○	○	○
30	30,0	1,5	33,5	○	○	○	○
30	30,0	2,0	33,5	○	○	○	○
30	30,0	3,0	33,5	○	○	○	○
30	32,0	2,0	35,0	○	○	○	○
30	33,7	1,6	38,0	○	○	○	○
30	33,7	2,0	38,0	○	○	○	○
30	33,7	2,6	38,0	○	○	○	○

DN	D	s	r	1.4307	1.4541	1.4404	1.4571
32	33,7	3,2	38,0	○	○	○	○
32	33,7	3,6	38,0	○	○	○	○
32	35,0	1,5	45,0	○	○	○	○
32	35,0	2,0	45,0	○	○	○	○
32	38,0	1,5	45,0	○	○	○	○
32	38,0	2,0	45,0	○	○	○	○
32	38,0	2,6	45,0	○	○	○	○
32	38,0	3,0	45,0	○	○	○	○
32	40,0	1,5	45,0	○	○	○	○
32	40,0	2,0	45,0	○	○	○	○
32	42,4	1,6	48,0	○	○	○	○
32	42,4	2,0	48,0	○	○	○	○
32	42,4	2,6	48,0	○	○	○	○
32	42,4	3,2	48,0	○	○	○	○
32	42,4	3,6	48,0	○	○	○	○
32	42,4	4,0	57,0	○	○	○	○
40	43,0	1,5	47,5	○	○	○	○
40	44,5	2,0	51,0	○	○	○	○
40	44,5	2,6	51,0	○	○	○	○
40	48,3	1,6	57,0	○	○	○	○
40	48,3	2,0	57,0	○	○	○	○
40	48,3	2,6	57,0	○	○	○	○
40	48,3	3,2	57,0	○	○	○	○
40	48,3	3,6	57,0	○	○	○	○
40	48,3	4,0	57,0	○	○	○	○
40	48,3	5,0	57,0	○	○	○	○
50	50,0	2,0	71,0	○	○	○	○
50	51,0	1,5	67,5	○	○	○	○
50	51,0	2,0	67,5	○	○	○	○
50	51,0	2,6	67,5	○	○	○	○
50	51,0	4,0	67,5	○	○	○	○
50	53,0	1,5	72,5	○	○	○	○
50	54,0	2,0	70,0	○	○	○	○
50	57,0	2,0	75,0	○	○	○	○
50	57,0	3,0	75,0	○	○	○	○
50	57,0	4,0	75,0	○	○	○	○
50	60,3	1,6	76,0	○	○	○	○
50	60,3	2,0	76,0	○	○	○	○
50	60,3	2,6	76,0	○	○	○	○
50	60,3	2,9	76,0	○	○	○	○
50	60,3	3,6	76,0	○	○	○	○
50	60,3	4,0	76,0	○	○	○	○
50	60,3	5,6	76,0	○	○	○	○
50	63,5	1,6	82,5	○	○	○	○
50	63,5	2,0	82,5	○	○	○	○
50	69,0	2,0	92,0	○	○	○	○
65	70,0	2,0	92,0	○	○	○	○
65	73,0	1,5	95,0	○	○	○	○
65	76,1	1,6	95,0	○	○	○	○
65	76,1	2,0	95,0	○	○	○	○
65	76,1	2,3	95,0	○	○	○	○
65	76,1	2,6	95,0	○	○	○	○
65	76,1	2,9	95,0	○	○	○	○
65	76,1	3,6	95,0	○	○	○	○

● svařované – skladem ○ svařované – na poptávku ▼ bežešvé – skladem ▽ bežešvé – na poptávku



DN	D	s	r	1.4307	1.4541	1.4404	1.4571
80	76,1	4,0	95,0	○	○	○	○
80	76,1	5,0	95,0	○	○	○	○
80	80,0	2,0	120,0	○	○	○	○
80	84,0	2,0	105,0	○	○	○	○
80	88,9	2,0	114,0	○	○	○	○
80	88,9	2,6	114,0	○	○	○	○
80	88,9	2,9/3,0	114,0	○	○	○	○
80	88,9	3,2	114,0	○	○	○	○
80	88,9	4,0	114,0	○	○	○	○
80	88,9	5,6	114,0	○	○	○	○
100	101,6	2,0	133,5	○	○	○	○
100	101,6	3,0	133,5	○	○	○	○
100	101,6	4,0	133,5	○	○	○	○
100	104,0	2,0	150,0	○	○	○	○
100	108,0	2,0	142,5	○	○	○	○
100	108,0	3,0	142,5	○	○	○	○
100	108,0	4,0	142,5	○	○	○	○
100	114,3	2,0	152,0	○	○	○	○
100	114,3	2,6	152,0	○	○	○	○
100	114,3	2,9/3,0	152,0	○	○	○	○
100	114,3	3,6	152,0	○	○	○	○
100	114,3	4,0	152,0	○	○	○	○
100	114,3	4,5	152,0	○	○	○	○
100	114,3	6,3	152,0	○	○	○	○
125	129,0	2,0	187,5	○	○	○	○
125	133,0	3,0	181,0	○	○	○	○
125	139,7	2,0	190,0	○	○	○	○
125	139,7	2,6	190,0	○	○	○	○

DN	D	s	r	1.4307	1.4541	1.4404	1.4571
150	139,7	2,9/3,0	190,0	○	○	○	○
150	139,7	4,0	190,0	○	○	○	○
150	154,0	2,0	225,0	○	○	○	○
150	156,0	3,0	225,0	○	○	○	○
150	159,0	3,0	216,0	○	○	○	○
150	159,0	4,0	216,0	○	○	○	○
150	168,3	2,0	229,0	○	○	○	○
150	168,3	2,5/2,6	229,0	○	○	○	○
150	168,3	2,9/3,0	229,0	○	○	○	○
150	168,3	4,0	229,0	○	○	○	○
150	168,3	4,5	229,0	○	○	○	○
200	204,0	2,0	300,0	○	○	○	○
200	205,0	2,5	300,0	○	○	○	○
200	206,0	3,0	300,0	○	○	○	○
200	219,1	2,0	305,0	○	○	○	○
200	219,1	2,5/2,6	305,0	○	○	○	○
200	219,1	3,0	305,0	○	○	○	○
200	219,1	4,0	305,0	○	○	○	○
200	219,1	6,3	305,0	○	○	○	○
250	254,0	2,0	375,0	○	○	○	○
250	255,0	2,5	375,0	○	○	○	○
250	256,0	3,0	375,0	○	○	○	○
250	273,0	3,0	381,0	○	○	○	○
250	273,0	4,0	381,0	○	○	○	○
300	304,0	2,0	450,0	○	○	○	○
300	306,0	3,0	450,0	○	○	○	○
300	323,9	3,0	450,0	○	○	○	○
300	323,9	4,0	450,0	○	○	○	○

Přehled poloměrů			
typ 2D / r ≈ 1,0 x D	typ 3D / r ≈ 1,5 x D	typ 5D / r ≈ 2,5 x D	zvláštní rádius na poptávku

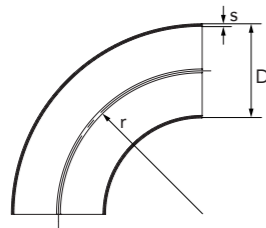
● svařované – skladem ○ svařované – na poptávku ▼ bežešvé – skladem ▽ bežešvé – na poptávku



Koleno typ 3D



Číslo položky	Popis výrobku
BO.2	90°, > DN 400 svařeno ze 2 částí mořeně matné EN 10253-3

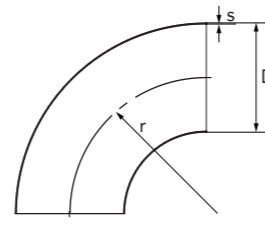


DN	D	s	r	1.4307	1.4541	1.4404	1.4571
350	355,6	3,0	534,0	○	●	○	●
	355,6	4,0	534,0	○	○	○	○
	355,6	5,0	534,0	○	○	○	○
	355,6	6,0	534,0	○	○	○	○
400	406,4	3,0	610,0	●	○	○	●
	406,4	4,0	610,0	○	○	○	●
	406,4	5,0	610,0	○	○	○	○
	406,4	6,0	610,0	○	○	○	○
450	456,0	3,0	675,0	○	○	○	○
	457,2	3,0	686,0	○	○	○	○
	457,2	4,0	686,0	○	○	○	○
	457,2	5,0	686,0	○	○	○	○
500	506,0	3,0	750,0	○	○	○	○
	508,0	4,0	762,0	○	○	○	○
	508,0	5,0	762,0	○	○	○	○
	508,0	6,0	762,0	○	○	○	○
600	606,0	3,0	900,0	○	○	○	○
	608,0	4,0	912,0	○	○	○	○
	610,0	3,0	914,0	○	○	○	○
	610,0	4,0	914,0	○	○	○	○
	610,0	5,0	914,0	○	○	○	○
	610,0	6,0	914,0	○	○	○	○
700	711,0	4,0	1067,0	○	○	○	○
	711,0	5,0	1067,0	○	○	○	○
	711,0	6,0	1067,0	○	○	○	○
800	813,0	4,0	1219,0	○	○	○	○
	813,0	5,0	1219,0	○	○	○	○
	813,0	6,0	1219,0	○	○	○	○

Koleno rádius = D + 100

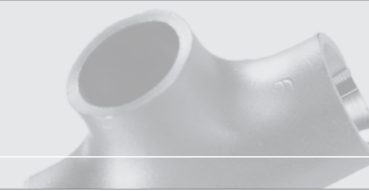


Číslo položky	Popis výrobku
B1.	90°, r = D + 100 svařované EN 10253-3



DN	D	s	r	1.4307	1.4541	1.4404	1.4571	
350	355,0	2,5	450,0	○	○	○	○	
	356,0	3,0	450,0	○	○	●	●	
	358,0	4,0	450,0	○	○	○	○	
	360,0	5,0	450,0	○	○	○	○	
	400	406,0	3,0	500,0	●	○	○	●
400	408,0	4,0	500,0	○	○	●	○	
	410,0	5,0	500,0	○	○	○	○	
	412,0	6,0	500,0	○	○	○	○	
	450	456,0	3,0	550,0	○	○	●	○
	450	458,0	4,0	550,0	○	○	○	○
460,0		5,0	550,0	○	○	○	○	
462,0		6,0	550,0	○	○	○	○	
500		506,0	3,0	600,0	○	○	○	○
500	508,0	4,0	600,0	●	○	○	●	
	510,0	5,0	600,0	○	○	○	○	
	512,0	6,0	600,0	○	○	○	○	
	600	606,0	3,0	700,0	○	○	○	○
600	608,0	4,0	700,0	○	○	○	●	
	610,0	5,0	700,0	○	○	○	○	
	612,0	6,0	700,0	○	○	○	○	
	700	708,0	4,0	800,0	○	○	○	○
	700	710,0	5,0	800,0	○	○	○	○
712,0		6,0	800,0	○	○	○	○	
800		808,0	4,0	900,0	○	○	○	○
800	810,0	5,0	900,0	○	○	○	○	
	812,0	6,0	900,0	○	○	○	○	
	900	908,0	4,0	1000,0	○	○	○	○
900	910,0	5,0	1000,0	○	○	○	○	
	912,0	6,0	1000,0	○	○	○	○	

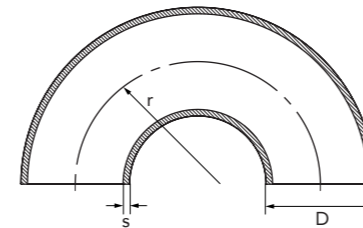
● svařované – skladem ○ svařované – na poptávku



Koleno, 180° typ 3D



Číslo položky	Popis výrobku
1B.	180°, svařované EN 10253-4
NB1B	180°, bežešvé EN 10253-4

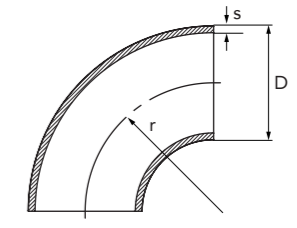


DN	D	s	r	1.4307	1.4541	1.4404	1.4571	
15	20,0	1,5	25,0	○	○	○	○	
	20,0	2,0	25,0	○	○	○	○	
	21,3	1,6	26,0	○	○	○	○	
	21,3	2,0	26,0	○	○	○	○	
	20	25,0	2,0	28,0	○	○	○	○
20	26,9	2,0	29,0	○	○	○	○	
	26,9	2,6	29,0	○	○	○	○	
	25	33,7	2,0	38,0	○	○	○	○
25	33,7	2,6	38,0	○	○	○	○	
	33,7	3,2	38,0	○	○	○	○	
	32	38,0	2,0	45,0	○	○	○	○
32	38,0	3,0	45,0	○	○	○	○	
	42,4	2,0	48,0	○	○	○	○	
	42,4	2,6	48,0	○	○	○	○	
	40	44,5	2,0	51,0	○	○	○	○
40	48,3	2,0	57,0	○	○	○	○	
	48,3	2,6	57,0	○	○	○	○	
	50	54,0	2,0	70,0	○	○	○	○
	60,3	2,0	76,0	○	○	○	○	
50	60,3	2,6	76,0	○	○	○	○	
	60,3	2,9	76,0	○	○	○	○	
	80	88,9	2,0	114,0	○	○	○	○
80	88,9	2,6	114,0	○	○	○	○	
	88,9	3,2	114,0	○	○	○	○	
	100	101,6	2,0	133,5	○	○	○	○
100	104,0	2,0	150,0	○	○	○	○	
	114,3	3,0	152,5	○	○	○	○	

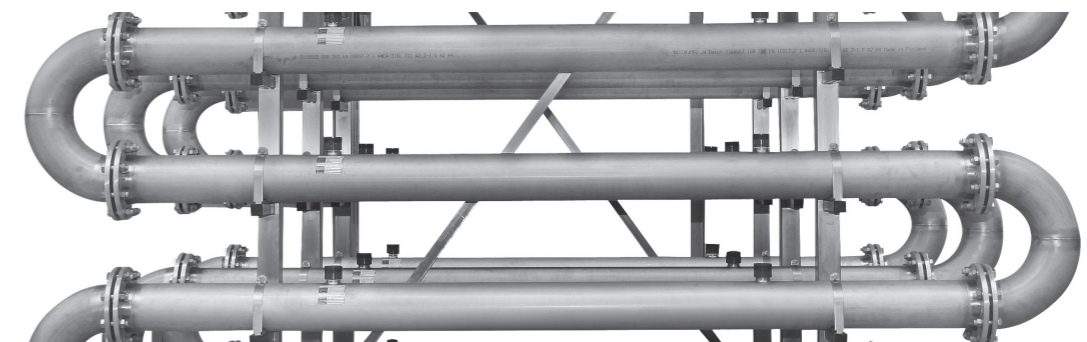
Koleno, broušené typ 3D



Číslo položky	Popis výrobku
BG.	90°, broušené, zrna 240 svařované typ 3D



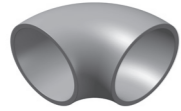
DN	D	s	r	1.4307	1.4571
15	21,3	2,0	28,0	○	○
20	26,9	2,0	29,0	●	○
25	33,7	2,0	38,0	●	○
	33,7	2,6	38,0	○	○
32	42,4	2,0	47,5	●	○
	40	44,5	2,0	51,0	○
40	44,5	2,6	51,0	○	○
	48,3	2,0	57,0	●	○
	48,3	2,6	57,0	○	○
50	60,3	2,0	76,0	●	○
	60,3	2,6	76,0	○	○
	60,3	2,9	76,0	○	○
65	76,1	2,0	95,0	●	○
	76,1	2,6	95,0	○	○
	76,1	2,9	95,0	○	○
80	88,9	2,0	114,0	○	○
	88,9	2,6	114,0	○	○
	88,9	3,2	114,0	○	○
100	101,6	2,0	133,5	○	○
	104,0	2,0	150,0	○	○
	114,3	3,0	152,5	○	○



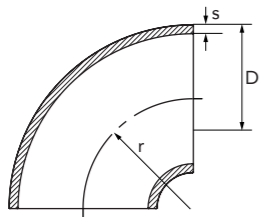
● svařované – skladem ○ svařované – na poptávku ▼ bežešvé – skladem ▽ bežešvé – na poptávku



Koleno typ 2D



Číslo položky	Popis výrobku
B2.	90°, svařované, r = 1,0 x D EN 10253-4
NBB2	90°, bežešvé, r = 1,0 x D EN 10253-4



DN	D	s	r	1.4307	1.4541	1.4404	1.4571
15	21,3	2,0	17,5	○ -	● ▽	○ -	● ▽
	21,3	2,6	17,5	○ -	○ ▽	○ -	○ ▽
	21,3	3,2	17,5	- -	- ▽	- -	- ▽
20	26,9	2,0	25,0	○ -	● ▽	○ -	● ▽
	26,9	2,3	25,0	- ▽	- ▽	- -	- ▽
	26,9	2,6	25,0	○ -	○ ▽	○ -	○ ▽
	26,9	3,2	25,0	- -	- ▽	- -	- ▽
25	33,7	2,0	25,0	○ -	● ▽	○ -	● ▽
	33,7	2,6	25,0	○ -	● ▽	○ -	● ▽
	33,7	3,6	25,0	- -	- ▽	- -	- ▽
32	42,4	2,0	32,0	○ -	● ▽	○ -	● ▽
	42,4	2,6	32,0	○ -	○ ▽	○ -	○ ▽
40	48,3	2,0	38,0	○ -	● ▽	○ -	● ▽
	48,3	2,6	38,0	○ -	○ ▽	○ -	○ ▽
	48,3	3,2	38,0	○ -	○ ▽	○ -	○ ▽
	48,3	3,6	38,0	- -	○ ▽	- -	○ ▽
50	60,3	2,0	51,0	○ -	● ▽	○ -	● ▽
	60,3	2,6	51,0	○ -	○ ▽	○ -	○ ▽
	60,3	2,9	51,0	- -	- ▽	- -	- ▽
	60,3	3,0	51,0	- -	● -	- -	● -
	60,3	3,6	51,0	- -	- ▽	- -	- ▽
	60,3	4,0	51,0	- -	- ▽	- -	- ▽
	60,3	5,6	51,0	- -	- ▽	- -	- ▽
65	76,1	2,0	63,0	○ ▽	● ▽	○ ▽	● ▽
	76,1	2,6	63,0	○ -	○ ▽	○ -	○ ▽
	76,1	2,9	63,0	○ -	● ▽	○ -	● ▽
	76,1	3,6	63,0	- -	- ▽	- -	- ▽
	76,1	4,5	63,0	- -	- ▽	- -	- ▽
	76,1	5,0	63,0	- -	- ▽	- -	- ▽
80	85,0	2,0	90,0	○ -	- -	○ -	- -
	88,9	2,0	76,0	○ -	● -	○ -	● -
	88,9	2,6	76,0	○ -	○ -	○ -	○ -

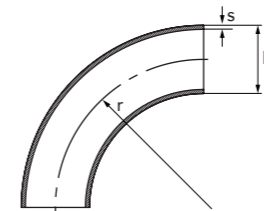
● svařované – skladem ○ svařované – na poptávku ▽ bežešvé – skladem ▽ bežešvé – na poptávku



Koleno typ 5D



Číslo položky	Popis výrobku
B5.	90°, svařované, r = 2,5 x D EN 10253-4
NBB5	90°, bežešvé, r = 2,5 x D EN 10253-4



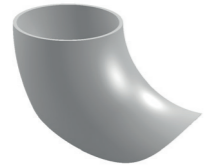
DN	D	s	r	1.4307	1.4404	1.4571
10	17,2	1,6	43,0	- -	- ▽	- -
15	18,0	1,5	49,0	- -	- ▽	- ▽
	20,0	1,5	50,0	- -	- ▽	- -
	21,3	1,6	45,0	● -	● -	- -
	21,3	2,0	45,0	● ▽	● ▽	● ▽
	21,3	2,6	45,0	- -	○ ▽	○ ▽
	21,3	3,2	43,0	- ▽	- -	- ▽
20	23,0	1,5	55,0	○ -	● -	○ -
	25,0	1,5	55,0	- -	- ▽	- -
	26,9	1,6	58,0	● -	● -	- -
	26,9	2,0	58,0	● -	● -	● -
	26,9	2,6	58,0	- -	- ▽	- ▽
25	28,0	1,5	65,0	● -	● -	- -
	30,0	2,0	69,0	● -	● -	- -
	33,7	2,0	73,0	● -	● -	● -
	33,7	2,6	73,0	○ ▽	○ ▽	○ ▽
	33,7	3,6	73,0	- ▽	- ▽	- ▽
32	35,0	2,0	75,0	- ▽	- ▽	- ▽
	38,0	2,0	85,0	- -	- ▽	- -
	40,0	2,0	95,0	● -	● -	○ -
	42,4	2,0	93,0	● -	● ▽	● -
	42,4	2,6	93,0	- -	- -	○ -
	42,4	3,2	93,0	- -	- ▽	- ▽
40	43,0	1,5	120,0	○ -	○ -	- -
	44,5	2,0	100,0	● -	● -	- -
	48,3	2,0	108,0	● -	● -	● -
	48,3	2,6	108,0	○ -	○ -	○ -
	48,3	3,2	108,0	- -	- ▽	- -
	48,3	3,6	108,0	- -	- -	- ▽
50	53,0	1,5	150,0	○ -	○ -	- -
	54,0	2,0	122,0	● -	● -	- -
	57,0	2,9	127,5	- -	- -	- ▽

● svařované – skladem ○ svařované – na poptávku ▽ bežešvé – skladem ▽ bežešvé – na poptávku

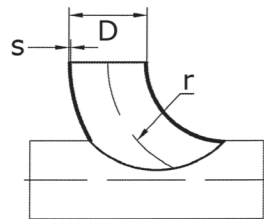
DN	D	s	r	1.4307	1.4404	1.4571
	60,3	2,0	135,0	● -	● -	● -
	60,3	2,6	135,0	- -	● -	- -
	60,3	2,9	135,0	- -	- -	○ ▽
	60,3	3,6	135,0	- -	- ▽	- ▽
65	70,0	2,0	160,0	● -	● -	- -
	76,1	2,0	175,0	● -	● -	● -
	76,1	2,3	175,0	- -	● -	- -
	76,1	2,6	175,0	- -	● -	- -
	76,1	2,9	175,0	- -	● -	- -
80	84,0	2,0	200,0	● -	● -	○ -
	88,9	2,0	205,0	● -	● -	● -
	88,9	2,3	205,0	- -	● -	- -
	88,9	2,6	205,0	- -	● -	- -
	88,9	2,9	205,0	- -	- -	● -
	88,9	3,2	205,0	- -	- -	- ▽
100	104,0	2,0	250,0	● ▽	● ▽	○ ▽
	108,0	2,0	252,0	○ ▽	○ ▽	○ ▽
	114,3	2,0	270,0	● ▽	● ▽	○ ▽
	114,3	2,6	270,0	○ ▽	○ ▽	● ▽
	114,3	2,9	270,0	○ ▽	○ ▽	○ ▽
	114,3	3,6	270,0	○ ▽	○ ▽	○ ▽
125	129,0	2,0	312,5	● -	● -	● -
	139,7	2,0	330,0	○ -	○ -	○ -
	139,7	2,6	330,0	● -	● -	● -
	139,7	3,0	330,0	○ -	○ -	○ -
	139,7	4,0	330,0	○ -	○ -	○ -
150	154,0	2,0	375,0	● -	● -	● -
	168,3	2,0	390,0	○ -	● -	○ -
	168,3	2,6	390,0	● -	● -	● -
	168,3	3,0	390,0	○ -	○ -	● -
	168,3	4,0	390,0	○ -	○ -	○ -
200	204,0	2,0	500,0	● -	● -	- -
	219,0	3,0	510,0	● -	● -	● -
	219,0	4,0	510,0	○ -	○ -	○ -
250	254,0	2,0	580,0	○ -	○ -	- -
	273,0	3,0	625,0	○ -	○ -	● -
300	273,0	4,0	625,0	○ -	○ -	○ -
	323,9	3,0	775,0	○ -	○ -	● -
350	323,9	4,0	775,0	○ -	○ -	○ -
	355,6	3,0	850,0	○ -	○ -	○ -
400	355,6	4,0	850,0	○ -	○ -	○ -
	406,4	3,0	970,0	○ -	○ -	○ -
450	406,4	4,0	970,0	○ -	○ -	○ -
	457,2	3,0	1122,0	○ -	○ -	○ -
	457,2	4,0	1122,0	○ -	○ -	○ -
	457,2	5,0	1122,0	○ -	○ -	○ -



Koleno s odbočkou



Číslo položky
EB.
Popis výrobku
DIN 2619



DN	D	s	r	1.4307	1.4404	1.4571
10	17,2	1,6	23,0	○	○	○
	17,2	2,0	23,0	○	○	○
15	20,0	2,0	25,0	○	○	○
	21,3	1,6	26,0	○	○	○
	21,3	2,0	26,0	○	○	○
	21,3	2,6	26,0	○	○	○
20	26,9	2,0	29,0	○	○	○
	26,9	2,6	29,0	○	○	○
25	28,0	1,5	31,5	○	○	○
	33,7	2,0	38,0	●	○	●
	33,7	2,6	38,0	○	○	○
32	35,0	2,0	45,0	○	○	○
	38,0	2,0	45,0	○	○	○
	40,0	1,5	45,0	○	○	○
	40,0	2,0	45,0	○	○	○
	42,4	2,0	48,0	○	○	●
	42,4	2,6	48,0	○	○	○
	43,0	1,5	48,0	○	○	○
40	44,5	2,0	51,0	○	○	○
	48,3	2,0	57,0	○	○	●
	48,3	2,6	57,0	○	○	○
	48,3	3,0	57,0	○	○	○
	48,3	3,2	57,0	○	○	○
50	54,0	2,0	70,0	○	○	○
	60,3	2,0	76,0	●	○	●
	60,3	2,6	76,0	○	○	○
	60,3	2,9	76,0	○	○	○
	60,3	3,6	76,0	○	○	○
	60,3	4,0	76,0	○	○	○
65	70,0	2,0	92,0	○	○	○
	76,1	2,0	95,0	●	○	●
	76,1	2,6	95,0	○	○	○

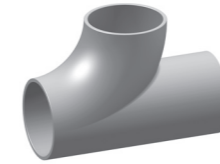
DN	D	s	r	1.4307	1.4404	1.4571
80	76,1	2,9	95,0	○	○	○
	84,0	2,0	105,0	○	○	○
	88,9	2,0	115,0	○	○	●
	88,9	2,3	115,0	○	○	○
	88,9	2,6	115,0	○	○	○
	88,9	2,9	115,0	○	○	○
	88,9	3,2	115,0	○	○	○
100	101,6	2,0	133,0	○	○	○
	104,0	2,0	150,0	○	○	○
	108,0	2,0	142,5	○	○	○
	108,0	3,0	142,5	○	○	○
	108,0	4,0	142,5	○	○	○
	114,3	2,0	153,0	○	○	●
	114,3	2,6	153,0	○	○	●
	114,3	2,9	153,0	○	○	○
	114,3	3,6	153,0	○	○	○
125	129,0	2,0	188,0	○	○	○
	133,0	3,0	181,0	○	○	○
	139,7	2,0	191,0	○	○	○
	139,7	2,6	191,0	○	○	○
	139,7	3,0	191,0	○	○	○
	139,7	4,0	191,0	○	○	○
150	154,0	2,0	225,0	○	○	○
	159,0	3,0	216,0	○	○	○
	168,3	2,0	228,0	○	○	○
	168,3	2,6	228,0	○	○	○
	168,3	3,0	228,0	○	○	○
	168,3	4,0	228,0	○	○	○
200	204,0	2,0	300,0	○	○	○
	219,1	2,0	305,0	○	○	○
	219,1	2,6	305,0	○	○	○
	219,1	3,0	305,0	○	○	○
	219,1	4,0	305,0	○	○	○
	219,1	5,0	305,0	○	○	○
250	254,0	2,0	375,0	○	○	○
	256,0	3,0	375,0	○	○	○
	273,0	3,0	381,0	○	○	○
	273,0	4,0	381,0	○	○	○
	273,0	5,0	381,0	○	○	○
300	304,0	2,0	450,0	○	○	○
	306,0	3,0	450,0	○	○	○
	323,9	3,0	457,0	○	○	○
	323,9	4,0	457,0	○	○	○
350	355,6	3,0	534,0	○	○	○
	355,6	4,0	534,0	○	○	○
	355,6	5,0	534,0	○	○	○
400	406,4	3,0	610,0	○	○	○
	406,4	4,0	610,0	○	○	○
500	508,0	4,0	762,0	○	○	○
	508,0	5,0	762,0	○	○	○
600	610,0	5,0	914,0	○	○	○

K dispozici také přizpůsobeno větším průměrům potrubí.

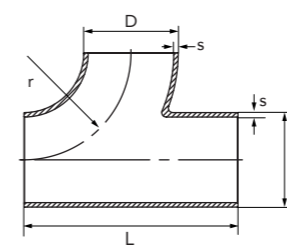
● svařované – skladem ○ svařované – na poptávku



Koleno tvaru T



Číslo položky
TB.
Popis výrobku
z kolena 90°
typ 3D



DN	D	s	l	L	r	1.4307	1.4541	1.4404	1.4571
20	26,9	2,0	29,0	58	29,0	○	○	○	○
	26,9	2,6	29,0	58	29,0	○	○	○	○
25	33,7	2,0	38,0	76	38,0	○	○	○	●
	33,7	2,6	38,0	76	38,0	○	○	○	○
	33,7	3,2	38,0	76	38,0	○	○	○	○
32	42,4	2,0	48,0	96	48,0	○	○	○	●
	42,4	2,6	48,0	96	48,0	○	○	○	○
	42,4	3,2	48,0	96	48,0	○	○	○	○
40	44,5	2,0	51,0	102	51,0	○	○	○	○
	48,3	2,0	57,0	114	57,0	○	○	○	●
	48,3	2,6	57,0	114	57,0	○	○	○	○
	48,3	3,2	57,0	114	57,0	○	○	○	○
50	54,0	2,0	76,0	140	76,0	○	○	○	○
	60,3	2,0	76,0	152	76,0	●	○	○	●

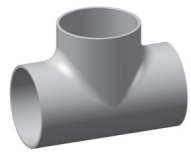
DN	D	s	l	L	r	1.4307	1.4541	1.4404	1.4571
60,3	2,9	76,0	152	76,0	○	○	○	○	●
60,3	3,6	76,0	152	76,0	○	○	○	○	○
65	76,1	2,0	95,0	190	95,0	●	○	○	●
	76,1	2,6	95,0	190	95,0	○	○	○	○
80	84,0	2,0	115,0	230	115,0	○	○	○	○
	88,9	2,0	115,0	230	115,0	●	○	○	●
	88,9	2,6	115,0	230	115,0	○	○	○	○
	88,9	3,2	115,0	230	115,0	○	○	○	○
100	101,6	2,0	152,0	304	133,0	○	○	○	○
	104,0	2,0	150,0	300	150,0	○	○	○	○
	114,3	2,0	152,0	305	152,5	●	○	○	○
	114,3	2,6	152,5	305	152,5	○	○	○	●
	114,3	2,9	152,2	305	152,5	○	○	○	○
	114,3	3,6	152,5	305	152,5	○	○	○	○
125	129,0	2,0	188,0	376	188,0	○	○	○	○
	139,7	2,0	190,5	381	190,5	●	○	○	●
	139,7	2,6	190,5	381	190,5	○	○	○	○
	139,7	3,0	190,5	381	190,5	○	○	○	○
150	154,0	2,0	225,0	450	225,0	○	○	○	○
	159,0	2,0	225,0	450	225,0	○	○	○	○
	168,3	2,0	229,0	458	229,0	●	○	○	○
	168,3	2,6	229,0	458	229,0	○	○	○	○
	168,3	3,0	229,0	458	229,0	○	○	○	○
	168,3	4,0	229,0	458	229,0	○	○	○	○
200	204,0	2,0	300,0	600	300,0	○	○	○	○
	206,0	3,0	300,0	600	300,0	○	○	○	○
	219,1	2,0	305,0	610	305,0	○	○	○	○
	219,1	2,6	305,0	610	305,0	○	○	○	○
	219,1	3,0	305,0	610	305,0	○	○	○	○
250	254,0	2,0	357,0	750	375,0	○	○	○	○
	256,0	3,0	375,0	750	375,0	○	○	○	○
	273,0	3,0	381,0	762	381,0	○	○	○	○
300	323,9	3,0	457,0	914	457,0	○	○	○	○
350	355,6	3,0	534,0	1068	534,0	○	○	○	○
400	406,4	3,0	610,0	1220	610,0	○	○	○	○

● svařované – skladem ○ svařované – na poptávku

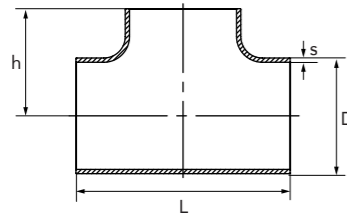




T-kus, svařovaný

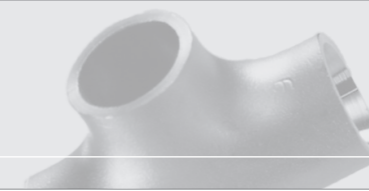


Číslo položky	Popis výrobku
TR.	svařovaný, typ A EN 10253-4
NT.	bezešvý, typ A EN 10253-4

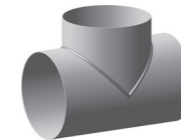


DN	D	s	L	l	h	1.4307	1.4541	1.4404	1.4571
10	13,5	1,6	36	25	18	--	--	●	--
	17,2	1,6	40	20	20	--	--	●	--
	17,2	2,3	40	20	20	--	▼	--	▼
15	20,0	2,0	40	20	20	--	--	--	●
	21,3	2,0	50	25	25	●	○	○	●
	21,3	2,6	50	25	25	○	○	○	○
	21,3	2,9	50	25	25	--	▼	--	▼
	21,3	4,0	50	25	25	○	○	○	○
20	25,0	2,0	48	24	24	--	--	--	●
	26,9	2,0	58	29	29	●	○	○	●
	26,9	2,3	58	29	29	--	▼	▼	▼
	26,9	2,6	58	29	29	○	○	○	●
	26,9	2,9	58	29	29	--	▼	--	▼
	26,9	3,2	58	29	29	--	▼	--	▼
	26,9	4,0	58	29	29	--	▼	--	▼
25	28,0	1,5	64	32	38	○	--	●	--
	30,0	2,0	60	30	30	○	--	--	●
	33,7	2,0	76	38	38	●	○	○	●
	33,7	2,6	76	38	38	○	○	○	○
	33,7	2,9	76	38	38	--	▼	--	▼
	33,7	3,6	76	38	38	--	▼	--	○
	33,7	4,5	76	38	38	--	▼	--	▼
32	35,0	2,0	80	48	40	○	--	●	--
	38,0	2,0	96	48	48	○	--	●	--
	42,4	2,0	96	48	48	●	○	○	●
	42,4	2,6	96	48	48	○	○	○	○
	42,4	2,9	96	48	48	--	▼	--	▼
	42,4	3,6	96	48	48	--	▼	--	▼
	42,4	5,0	96	48	48	--	▼	--	▼
40	44,5	2,0	80	40	40	--	--	--	●
	48,3	2,0	114	57	57	●	○	○	●
	48,3	2,6	114	57	57	○	○	○	○

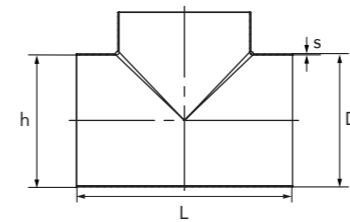
● svařované – skladem ○ svařované – na poptávku ▼ bežešvé – skladem ▽ bežešvé – na poptávku



T-kus, s přivařenou odbočkou



Číslo položky	Popis výrobku
TREA	DIN EN 10253-3



DN	D	s	L	l	h	1.4307	1.4404	1.4571
200	219,1	2,0	356	178	178	●	○	●
	219,1	2,5	356	178	178	○	○	○
	219,1	3,0	356	178	178	○	○	○
	219,1	4,0	356	178	178	○	○	○
	219,1	5,0	356	178	178	○	○	○
250	256,0	3,0	432	216	216	○	○	●

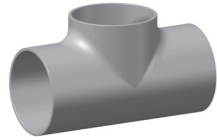


DN	D	s	L	l	h	1.4307	1.4404	1.4571
250	273,0	2,5	432	216	216	○	○	○
	273,0	3,0	432	216	216	●	○	●
	273,0	4,0	432	216	216	●	○	●
	273,0	5,0	432	216	216	○	○	○
300	306,0	3,0	508	254	254	●	○	●
	323,9	2,5	508	254	254	○	○	○
	323,9	3,0	508	254	254	●	○	●
	323,9	4,0	508	254	254	●	○	●
	323,9	5,0	508	254	254	○	○	○
350	355,6	3,0	560	280	280	●	○	●
	355,6	4,0	560	280	280	○	○	○
	355,6	5,0	560	280	280	○	○	○
400	406,4	2,0	610	305	280	○	○	○
	406,4	3,0	610	305	305	●	○	●
	406,4	4,0	610	305	305	●	○	●
	406,4	5,0	610	305	305	○	○	○
	406,4	6,0	610	305	305	○	○	○
450	457,2	3,0	686	343	343	○	○	○
	457,2	4,0	686	343	343	○	○	○
500	508,0	3,0	762	381	381	○	○	○
	508,0	4,0	762	381	381	○	○	○
	508,0	5,0	762	381	381	○	○	○
600	609,6	3,0	864	432	432	○	○	○
	609,6	4,0	864	432	432	○	○	○
	609,6	5,0	864	432	432	○	○	○
700	711,2	3,0	1042	521	521	○	○	○
	711,2	4,0	1042	521	521	○	○	○
	711,2	5,0	1042	521	521	○	○	○

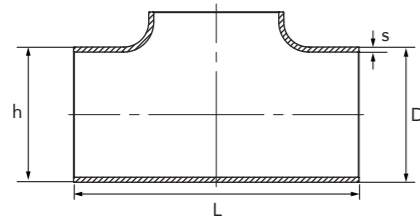
● svařované – skladem ○ svařované – na poptávku



T-kus, středně dlouhý vývod



Číslo položky TR.M
Popis výrobku po celém povrchu stejná tloušťka stěny vhodné především pro automatické a orbitální svařování



DN	D	s	L	h	1.4307	1.4404
	13,5	1,6	51	12	○	○
	13,5	2,3	51	12	○	○
10	17,2	1,6	51	15	○	○
	17,2	2,3	51	15	○	○
15	21,3	1,6	51	18	○	○
	21,3	2,0	51	18	○	○
	21,3	2,6	51	18	○	○
20	23,0	1,5	51	19	○	○
	25,0	1,5	57	20	○	○
	25,0	2,0	57	20	○	●
	26,9	1,6	57	22	○	○
	26,9	2,0	57	22	○	●
	26,9	2,6	57	22	○	○
25	28,0	1,5	57	24	○	●
	30,0	2,0	76	19	○	○
	33,0	1,5	76	19	○	○
	33,7	2,0	76	26	○	●
	33,7	2,6	76	24	○	○
	33,7	3,2	76	24	○	○
32	38,0	1,5	95	29	○	●
	38,0	2,0	95	29	○	○
	42,4	2,0	95	33	○	●
	42,4	2,6	95	33	○	○
	42,4	3,2	95	33	○	○
40	43,0	1,5	95	32	○	○
	44,5	2,0	95	34	○	○
	48,3	2,0	114	37	○	●
	48,3	2,6	114	36	○	○
	48,3	3,2	114	36	○	○
50	51,0	1,5	114	38	○	○
	53,0	1,5	114	38	○	○
	54,0	2,0	114	41	○	○

● svařované – skladem ○ svařované – na poptávku



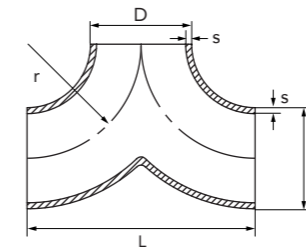
DN	D	s	L	h	1.4307	1.4404
50	60,3	2,0	127	44	○	●
	60,3	2,6	127	44	○	○
	60,3	3,0	127	44	○	○
	60,3	3,6	127	32	○	○
	63,5	1,5	127	45	○	○
65	70,0	2,0	140	50	○	●
	73,0	1,5	152	50	○	○
	76,1	2,0	152	53	○	●
	76,1	3,6	152	53	○	○
80	84,0	2,0	171	58	○	●
	88,9	2,0	171	60	○	●
	88,9	3,0	171	60	○	○
	88,9	4,0	171	46	○	○
100	101,6	2,0	190	53	○	○
	104,0	2,0	210	58	○	●
	114,3	2,0	210	67	○	●
	114,3	3,0	210	67	○	○
125	129,0	2,0	248	74	○	●
	139,7	2,0	248	81	○	●
	139,7	3,0	248	81	○	●
150	154,0	2,0	286	88	○	●
	168,3	2,0	286	96	○	●
	168,3	3,0	286	96	○	○
200	204,0	2,0	356	114	○	●
	219,1	2,0	356	120	○	○
	219,1	3,0	356	120	○	●
250	254,0	2,0	432	137	○	●



Koleno tvaru Y



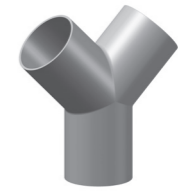
Číslo položky HB.
Popis výrobku ze dvou kol 90° typ 3D



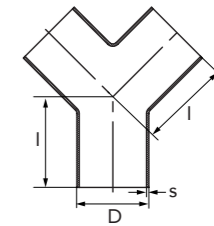
DN	D	s	r	l	1.4307	1.4404	1.4571
20	26,9	2,0	29,0	29	○	○	○
25	33,7	2,0	38,0	38	●	○	○
32	42,4	2,0	48,0	48	●	○	○
	42,4	2,6	48,0	48	○	○	○
40	48,3	2,0	57,0	57	●	○	○
	48,3	2,6	57,0	57	○	○	○
50	60,3	2,0	76,0	76	●	○	●
	60,3	2,6	76,0	76	○	○	○
	60,3	2,9	76,0	76	○	○	○
	60,3	3,6	76,0	76	○	○	○
65	76,1	2,0	95,0	95	●	○	○
	76,1	2,6	95,0	95	○	○	○
80	88,9	2,0	115,0	115	●	○	●
	88,9	2,6	115,0	115	○	○	○
	88,9	3,2	115,0	115	○	○	○
100	114,3	2,0	153,0	153	●	○	●
	114,3	2,6	153,0	153	○	○	○
	114,3	2,9	153,0	153	○	○	○
	114,3	3,6	153,0	153	○	○	○
125	139,7	2,0	191,0	191	○	○	○
	139,7	2,6	191,0	191	○	○	○
	139,7	3,0	191,0	191	○	○	○
150	168,3	2,0	228,0	228	○	○	○
	168,3	2,6	228,0	228	○	○	○
	168,3	3,0	228,0	228	○	○	○
200	219,1	2,0	305,0	305	○	○	○
	219,1	3,0	305,0	305	○	○	○
	219,1	4,0	305,0	305	○	○	○
250	273,0	3,0	381,0	381	○	○	○
	273,0	4,0	381,0	381	○	○	○
300	323,9	3,0	457,0	457	○	○	○
	323,9	4,0	457,0	457	○	○	○

● svařované – skladem ○ svařované – na poptávku

Y-kus



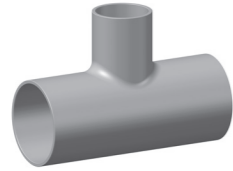
Číslo položky YS.S
Popis výrobku Y-kus s přivařovacími konci



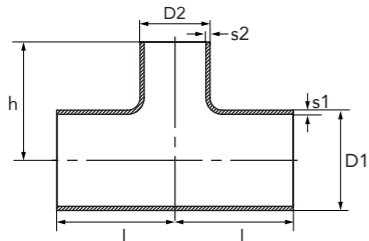
DN	D	s	l	1.4307	1.4404	1.4571
20	26,9	2,0	29	○	○	○
25	33,7	2,0	38	○	○	○
	33,7	3,0	38	○	○	○
32	42,4	2,0	48	○	○	○
	42,4	2,6	48	○	○	○
40	48,3	2,0	57	○	○	○
	48,3	2,6	57	○	○	○
50	60,3	2,0	64	○	○	○
	60,3	2,6	64	○	○	○
	60,3	3,0	64	○	○	○
65	76,1	2,0	76	○	○	○
	76,1	2,6	76	○	○	○
	76,1	3,0	76	○	○	○
80	88,9	2,0	86	○	○	○
	88,9	2,6	86	○	○	○
	88,9	3,0	86	○	○	○
100	114,3	2,0	105	○	○	○
	114,3	2,6	105	○	○	○
	114,3	3,0	105	○	○	○
125	139,7	2,0	124	○	○	○
	139,7	2,6	124	○	○	○
	139,7	3,0	124	○	○	○
150	168,3	2,6	143	○	○	○
	168,3	3,0	143	○	○	○
200	219,1	3,0	178	○	○	○
	219,1	4,0	178	○	○	○
250	273,0	3,0	216	○	○	○
	273,0	4,0	216	○	○	○
300	323,9	3,0	254	○	○	○
	323,9	4,0	254	○	○	○
350	355,6	3,0	279	○	○	○
	355,6	4,0	279	○	○	○



Redukovaný T-kus



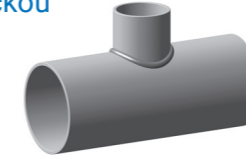
Číslo položky	Popis výrobku
RT.	EN 10253-4/A
RTNL	EN 10253-4/A



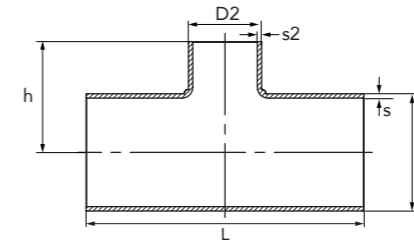
DN	D1	D2	s1	s2	L	l	h	1.4541	1.4571
20	26,9	21,3	2,0	2,0	58	29,0	29,0	○ -	● ▽
	26,9	21,3	2,3	2,0	58	29,0	29,0	- ▽	- ▽
	26,9	21,3	2,6	2,3	58	29,0	29,0	- ▽	- ▽
25	33,7	21,3	2,0	2,0	76	38,0	38,0	○ -	● -
	33,7	21,3	2,6	2,0	76	38,0	38,0	- ▽	- ▽
	33,7	26,9	2,0	2,0	76	38,0	38,0	○ -	● -
	33,7	26,9	2,6	2,3	76	38,0	38,0	- ▽	- ▽
32	42,4	21,3	2,0	2,0	96	48,0	48,0	○ -	● -
	42,4	21,3	2,6	2,0	96	57,0	48,0	- ▽	- ▽
	42,4	26,9	2,0	2,0	96	48,0	48,0	○ -	● -
	42,4	26,9	2,6	2,3	96	48,0	48,0	- ▽	- ▽
	42,4	33,7	2,0	2,0	96	48,0	48,0	○ -	● -
	42,4	33,7	2,6	2,6	96	48,0	48,0	- ▽	- ▽
40	48,3	21,3	2,0	2,0	114	57,0	57,0	○ -	● -
	48,3	21,3	2,6	2,0	114	57,0	57,0	- ▽	- ▽
	48,3	26,9	2,0	2,0	114	57,0	57,0	- ▽	● -
	48,3	26,9	2,6	2,3	114	57,0	57,0	- ▽	○ ▽
	48,3	33,7	2,0	2,0	114	57,0	57,0	○ -	● -
	48,3	33,7	2,6	2,6	114	57,0	57,0	- ▽	- ▽
	48,3	42,4	2,0	2,0	114	57,0	57,0	○ -	● -
	48,3	42,4	2,6	2,6	114	57,0	57,0	- ▽	- ▽
50	60,3	21,3	2,0	2,0	128	64,0	44,0	○ -	● -
	60,3	26,9	2,0	2,0	128	64,0	44,0	○ -	● -
	60,3	26,9	2,9	2,6	128	64,0	44,0	- ▽	- ▽
	60,3	33,7	2,0	2,0	128	64,0	51,0	○ ▽	● -
	60,3	33,7	2,9	2,6	128	64,0	51,0	- ▽	- ▽
	60,3	42,4	2,0	2,0	128	64,0	57,0	○ -	● -
	60,3	42,4	2,9	2,6	128	64,0	57,0	- ▽	- ▽
	60,3	48,3	2,0	2,0	128	64,0	60,0	○ -	● -
	60,3	48,3	2,9	2,6	128	64,0	60,0	- ▽	- ▽
65	76,1	33,7	2,3	2,0	152	76,0	57,0	● -	● -
	76,1	33,7	2,9	2,6	152	76,0	57,0	- ▽	- ▽

● svařované – skladem ○ svařované – na poptávku ▽ bežešvé – skladem ▽ bežešvé – na poptávku

Redukovaný T-kus s navářenou odbočkou



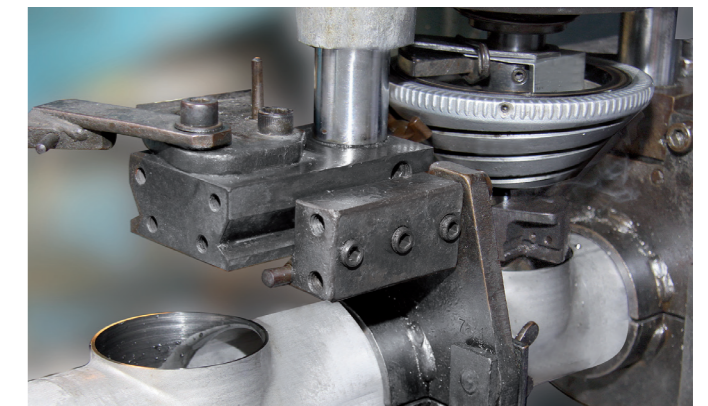
Číslo položky	Popis výrobku
RTEA	EN 10253-3



D	D2	s	s2	L	l	h	1.4307	1.4571
168,3	33,7			286	143	105	○	○
168,3	42,4			286	243	115	○	○
168,3	48,3			286	143	117	○	○
168,3	48,3			286	143	130	○	○
168,3	60,3			286	143	118	○	○
168,3	76,1			286	143	121	○	○
168,3	88,9			286	143	130	○	○
168,3	114,3			286	143	130	○	○
168,3	139,7			286	143	137	○	○
219,1	48,3			356	178	143	○	○
219,1	60,3			356	178	143	○	○
219,1	76,1			356	178	148	○	○
219,1	88,9			356	178	152	●	●
219,1	114,3			356	178	156	●	●
219,1	139,7			356	178	162	●	●
219,1	168,3			356	178	168	●	●
273,0	60,3			432	216	184	○	○
273,0	76,1			432	216	174	○	○
273,0	88,9			432	216	178	○	○
273,0	114,3			432	216	184	●	●
273,0	139,7			432	216	191	●	●
273,0	168,3			432	216	194	●	●
323,9	88,9			508	254	216	○	○
323,9	114,3			508	254	210	○	○
323,9	139,7			508	254	216	○	○
323,9	168,3			508	254	210	●	●
323,9	219,1			508	254	229	●	●
323,9	273,0			508	254	241	●	●
355,6	168,3			558	279	238	●	●
355,6	219,1			558	279	248	●	●
355,6	273,0			558	279	257	●	●

● svařované – skladem ○ svařované – na poptávku

D	D2	s	s2	L	l	h	1.4307	1.4571
355,6	323,9			558	279	270	○	○
406,4	114,3			610	305	251	○	○
406,4	139,7			610	305	257	○	○
406,4	168,3			610	305	262	●	●
406,4	219,1			610	305	273	●	●
406,4	273,0			610	305	283	●	●
406,4	323,9			610	305	295	●	●
406,4	355,6			610	305	305	○	○
457,2	273,0			686	343	305	○	○
457,2	323,9			686	343	321	○	○
508,0	219,1			762	381	323	○	○
508,0	273,0			762	381	334	○	○
508,0	323,9			762	381	346	○	○
508,0	355,6			762	381	356	○	○
508,0	406,4			762	381	356	○	○
609,6	355,6			864	432	406	○	○
609,6	406,4			864	432	406	○	○
609,6	508,0			864	432	432	○	○

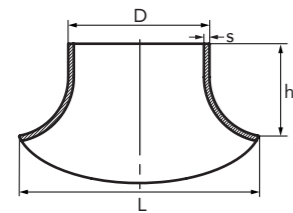




Sedlové hrdlo



Číslo položky	Popis výrobku
SA.	DIN 2618

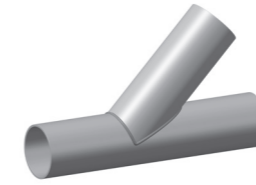


DN	D	s	h	L	1.4307	1.4571
15	21,3	2,0	30	35	○	●
	21,3	2,6	30	35	○	○
20	26,9	2,0	30	45	○	○
	26,9	2,6	30	45	○	●
25	33,7	2,6	30	55	○	●
32	42,4	2,6	35	70	○	●
40	48,3	2,6	40	85	○	●
50	54,0	2,0	45	95	○	●
	57,0	2,6	40	100	○	●
	60,3	2,9	45	100	○	●
65	70,0	2,0	50	120	○	○
	76,1	2,9	50	130	○	●
80	84,0	2,0	60	150	○	○
	85,0	2,0	60	150	○	○
	88,9	2,0	60	155	○	○
	88,9	2,6	60	155	○	○
	88,9	3,2	60	155	○	●
100	104,0	2,0	70	180	○	○
	108,0	3,0	65	190	○	●
	114,3	3,0	65	195	○	●
125	129,0	2,0	83	178	○	○
	139,7	3,0	85	245	○	●
150	154,0	2,0	100	270	○	○
	159,0	3,2	100	275	○	○
	168,3	3,0	100	290	○	●
200	219,1	3,0	135	375	○	●

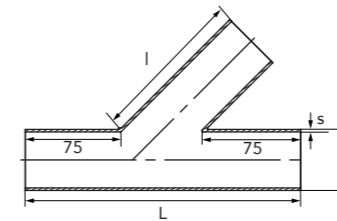
K dispozici také přizpůsobeno větším průměrům potrubí.

● svařované – skladem ○ svařované – na poptávku

T-kus 45°



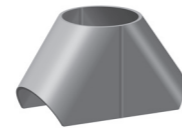
Číslo položky	Popis výrobku
TR45	T-kus 45° s přivařenou odbočkou



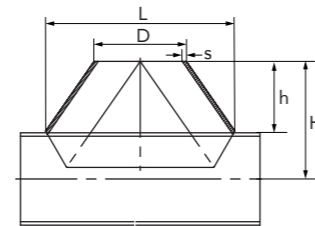
DN	D	s	l	L2	1.4307	1.4571
25	33,7	2,0	198	109	○	●
32	42,4	2,0	210	117	○	●
40	48,3	2,0	218	123	○	●
50	60,3	2,0	235	135	○	●
65	76,1	2,0	258	151	○	●
80	88,9	2,0	276	164	○	●
	88,9	3,0	276	164	○	○
100	114,3	2,0	312	189	○	○
	114,3	2,6	312	189	○	●
	114,3	3,0	312	189	○	○
125	139,7	2,6	348	215	○	○
	139,7	3,0	348	215	○	○
150	168,3	2,0	388	243	○	○
	168,3	2,6	388	243	○	○
	168,3	3,0	388	243	○	○
200	219,1	2,0	460	294	○	○
	219,1	3,0	460	294	○	○
250	273,0	3,0	536	348	○	○
300	323,9	3,0	608	399	○	○
400	406,4	3,0	725	481	○	○

● svařované – skladem ○ svařované – na poptávku

Sedlové hrdlo s bočně rovnými rameny



Číslo položky	Popis výrobku
SABL	z plechu, s bočně rovnými rameny, podobné jako DIN 2618



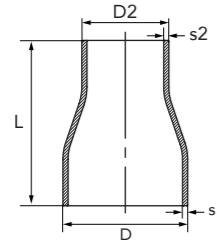
DN	D	s	L	h	1.4307	1.4571
200	204,0	2,0	375	135	○	○
	206,0	3,0	375	135	○	○
	219,1	3,0	375	135	○	○
	219,1	4,0	375	135	○	○
250	254,0	2,0	440	165	○	○
	256,0	3,0	440	165	○	○
	273,0	3,0	480	180	○	●
	273,0	4,0	480	180	○	○
	273,0	5,0	480	180	○	○
300	304,0	2,0	525	195	○	○
	306,0	3,0	525	195	○	○
	323,9	3,0	560	205	○	●
	323,9	4,0	560	205	○	○
	323,9	5,0	560	205	○	○
350	355,6	3,0	615	230	○	○
	355,6	4,0	615	230	○	○
	355,6	5,0	615	230	○	○
400	406,4	3,0	700	260	○	○
	406,4	4,0	700	260	○	○
	406,4	5,0	700	260	○	○
450	456,0	3,0	790	295	○	○
	457,2	4,0	790	295	○	○
	457,2	5,0	790	295	○	○
500	506,0	3,0	875	325	○	○
	508,0	4,0	875	325	○	○
	508,0	5,0	875	325	○	○
600	608,0	4,0	1050	390	○	○
	609,0	5,0	1050	390	○	○
	609,6	6,0	1050	390	○	○



Redukce,
koncentrická



Číslo položky	Popis výrobku
RK.	svařovaná EN 10253-4/A
NK.	bezešvá EN 10253-4/A



DN	D	D2	s	s2	L	1.4307	1.4541	1.4404	1.4571
10	17,2	13,5	2,0	1,6	38	○-	○▽	○-	●▽
15	21,3	13,5	2,0	1,8	38	--	--	○-	●-
	21,3	17,2	2,0	1,8	38	○-	○▽	○-	●▽
	21,3	17,2	3,2	2,9	38	--	▽	--	▽
20	26,9	17,2	2,0	1,8	38	○-	○-	○-	●-
	26,9	17,2	2,3	1,8	38	--	▽	--	▽
	26,9	17,2	3,2	2,9	38	--	▽	--	▽
	26,9	21,3	2,0	2,0	38	○-	○-	●-	●-
	26,9	21,3	2,3	2,0	38	--	▽	--	▽
	26,9	21,3	3,2	3,2	38	--	▽	--	▽
	26,9	21,3	4,0	4,0	38	--	▽	--	▽
25	33,7	17,2	2,0	1,8	50	○-	○▽	○-	●▽
	33,7	21,3	2,0	2,0	50	●-	○▽	●-	●▽
	33,7	21,3	2,6	2,0	50	--	▽	--	▽
	33,7	21,3	3,2	3,2	50	--	▽	--	▽
	33,7	21,3	4,0	4,0	50	--	▽	--	▽
	33,7	26,9	2,0	2,0	50	●-	○-	●-	●-
	33,7	26,9	2,6	2,3	50	--	▽	--	▽
	33,7	26,9	3,2	3,2	50	--	▽	--	▽
	33,7	26,9	4,0	4,0	50	--	▽	--	▽
32	42,4	21,3	2,0	2,0	50	--	○-	●-	●▽
	42,4	21,3	2,6	2,0	50	--	▽	--	▽
	42,4	21,3	3,6	3,2	50	--	▽	--	▽
	42,4	21,3	4,0	4,0	50	--	--	--	▽
	42,4	26,9	2,0	2,0	50	●-	○-	●-	●▽
	42,4	26,9	2,6	2,3	50	--	▽	--	▽
	42,4	26,9	3,6	3,2	50	--	▽	--	▽
	42,4	26,9	4,0	4,0	50	--	▽	--	▽
32	42,4	33,7	2,0	2,0	50	●-	○▽	●-	●▽
	42,4	33,7	2,6	2,6	50	--	▽	--	▽
	42,4	33,7	3,6	3,6	50	--	▽	--	▽
	42,4	33,7	4,0	4,0	50	--	▽	--	▽

DN	D	D2	s	s2	L	1.4307	1.4541	1.4404	1.4571
40	48,3	21,3	2,0	2,0	64	●-	○▽	○-	●▽
	48,3	21,3	2,6	2,0	64	--	▽	--	▽
	48,3	21,3	4,0	3,2	64	--	▽	--	▽
	48,3	26,9	2,0	2,0	64	--	○▽	●-	●▽
	48,3	26,9	2,6	2,3	64	--	▽	--	○▽
	48,3	26,9	4,0	3,2	64	--	▽	--	▽
	48,3	26,9	5,0	4,0	64	--	▽	--	▽
	48,3	33,7	2,0	2,0	64	●-	○▽	●-	●▽
	48,3	33,7	2,6	2,6	64	--	○▽	--	○▽
	48,3	33,7	4,0	3,2	64	--	▽	--	▽
	48,3	33,7	5,0	4,0	64	--	▽	--	▽
	48,3	42,4	2,0	2,0	64	○-	●▽	●-	●▽
	48,3	42,4	2,6	2,6	64	--	○▽	--	●▽
	48,3	42,4	4,0	3,6	64	--	▽	--	▽
	48,3	42,4	5,0	4,0	64	--	▽	--	▽
50	60,3	21,3	2,0	2,0	76	○-	○▽	○-	●▽
	60,3	26,9	2,0	2,0	76	○-	○▽	○-	●▽
	60,3	33,7	2,0	2,0	76	●-	○▽	●-	●▽
	60,3	33,7	2,9	2,6	76	--	○▽	--	●▽
	60,3	33,7	4,5	3,2	76	--	▽	--	▽
	60,3	33,7	5,6	4,5	76	--	▽	--	▽
	60,3	42,4	2,0	2,0	76	●-	○▽	●-	●▽
	60,3	42,4	2,9	2,6	76	--	○▽	--	●▽
	60,3	42,4	4,5	3,6	76	--	▽	--	▽
	60,3	42,4	5,6	4,0	76	--	▽	--	▽
	60,3	48,3	2,0	2,0	76	●-	○▽	●-	●▽
	60,3	48,3	2,9	2,6	76	--	●▽	--	●▽
	60,3	48,3	4,5	4,0	76	--	▽	--	▽
	60,3	48,3	5,6	5,0	76	--	▽	--	▽
65	76,1	33,7	2,3	2,0	90	--	○-	--	●-
	76,1	33,7	2,9	2,6	90	--	▽	--	▽
	76,1	42,4	2,3	2,0	90	●-	○▽	●-	●▽
	76,1	42,4	2,9	2,6	90	--	▽	--	●▽
	76,1	42,4	5,0	3,6	90	--	▽	--	▽
	76,1	48,3	2,3	2,0	90	●-	●▽	●-	●▽
	76,1	48,3	2,9	2,6	90	--	○▽	--	●▽
	76,1	48,3	5,0	4,0	90	--	▽	--	▽
	76,1	48,3	7,1	5,0	90	--	▽	--	▽
	76,1	60,3	2,3	2,0	90	●-	○▽	●-	●▽
	76,1	60,3	2,9	2,9	90	--	○▽	--	●▽
	76,1	60,3	5,0	4,5	90	--	▽	--	▽
	76,1	60,3	7,1	5,6	90	--	▽	--	▽
80	88,9	33,7	2,3	2,0	90	--	--	--	●▽
	88,9	42,4	2,3	2,0	90	○-	▽	--	●▽
	88,9	42,4	3,2	2,6	90	--	▽	--	○▽
	88,9	42,4	5,6	3,6	90	--	▽	--	▽
	88,9	42,4	8,0	4,0	90	--	▽	--	▽
	88,9	48,3	2,3	2,0	90	●-	●▽	●-	●▽
	88,9	48,3	3,2	2,6	90	--	▽	--	○▽
	88,9	48,3	5,6	4,0	90	--	▽	--	▽
	88,9	48,3	8,0	5,0	90	--	▽	--	▽
	88,9	60,3	2,3	2,0	90	●-	○▽	●-	●▽
	88,9	60,3	3,2	2,9	90	--	○▽	--	●▽

● svařované – skladem ○ svařované – na poptávku ▼ bežešvé – skladem ▽ bežešvé – na poptávku



DN	D	D2	s	s2	L	1.4307	1.4541	1.4404	1.4571
80	88,9	60,3	5,6	4,5	90	--	▽	--	▽
	88,9	60,3	8,0	5,6	90	--	▽	--	▽
	88,9	76,1	2,3	2,0	90	●-	▽	●-	●▽
	88,9	76,1	3,2	2,9	90	--	○▽	--	●▽
	88,9	76,1	5,6	5,0	90	--	▽	--	▽
	88,9	76,1	8,0	7,1	90	--	▽	--	▽
100	114,3	48,3	2,6	2,0	100	--	○▽	--	●▽
	114,3	48,3	3,6	2,6	100	--	▽	--	▽
	114,3	48,3	3,6	2,9	100	--	▽	--	▽
	114,3	48,3	6,3	4,0	100	--	▽	--	▽
	114,3	60,3	2,6	2,0	100	●-	●▽	●-	●▽
	114,3	60,3	3,6	2,9	100	--	○▽	--	●▽
	114,3	60,3	6,3	4,5	100	--	▽	--	▽
	114,3	60,3	8,8	5,6	100	--	▽	--	▽
	114,3	76,1	2,6	2,3	100	●-	●▽	●-	●▽
	114,3	76,1	3,6	2,9	100	--	○▽	--	●▽
	114,3	76,1	6,3	5,0	100	--	▽	--	▽
	114,3	76,1	8,8	7,1	100	--	▽	--	▽
	114,3	88,9	2,6	2,3	100	●-	●▽	●-	●▽
	114,3	88,9	3,6	3,2	100	--	●▽	--	●▽
	114,3	88,9	6,3	5,6	100	--	▽	--	▽
	114,3	88,9	8,8	8,0	100	--	▽	--	▽
125	139,7	60,3	2,6	2,0	127	--	--	--	●▽
	139,7	76,1	2,6	2,3	127	●-	○▽	○-	●▽
	139,7	76,1	4,0	2,9	127	--	▽	--	▽
	139,7	76,1	6,3	5,6	127	--	▽	--	▽
	139,7	76,1	10,0	7,1	127	--	▽	--	▽
	139,7	88,9	2,6	2,3	127	●-	○▽	●-	●▽
	139,7	88,9	4,0	3,2	127	--	○▽	--	--
	139,7	114,3	2,6	2,6	127	●-	○▽	●-	●▽
	139,7	114,3	4,0	3,6	127	--	▽	--	▽
	139,7	114,3	6,3	5,6	127	--	▽	--	▽
150	168,3	60,3	2,9	2,0	140	--	--	--	●-
	168,3	60,3	4,5	2,9	140	--	▽	--	▽
	168,3	76,1	2,9	2,3	140	--	--	--	●-
	168,3	76,1	4,5	2,9	140	--	▽	○-	▽
	168,3	76,1	7,1	5,0	140	--	▽	--	▽
	168,3	88,9	2,9	2,3	140	●-	○▽	●-	●▽
	168,3	88,9	4,5	3,2	140	--	▽	--	▽
	168,3	88,9	7,1	5,6	140	--	▽	--	▽
	168,3	114,3	2,9	2,6	140	●-	○▽	●-	●▽
	168,3	114,3	4,5	3,6	140	--	▽	--	▽
	168,3	114,3	7,1	6,3	140	--	▽	--	▽
	168,3	114,3	11,0	8,8	140	--	▽	--	▽
	168,3	139,7	2,9	2,6	140	●-	○▽	●-	●▽
	168,3	139,7	4,5	4,0	140	--	▽	--	▽
	168,3	139,7	7,1	6,3	140	--	▽	--	▽
200	219,1	88,9	6,3	3,2	178	--	▽	--	▽
	219,1	114,3	2,9	2,6	152	●-	○-	○-	●-
	219,1	114,3	6,3	3,6	152	--	▽	--	▽
	219,1	114,3	8,0	6,3	152	--	▽	--	▽
	219,1	139,7	2,9	2,6	152	●-	○▽	●-	●-
	219,1	139,7	6,3	4,0	152	--	▽	--	▽

● svařované – skladem ○ svařované – na poptávku ▼ bežešvé – skladem ▽ bežešvé – na poptávku

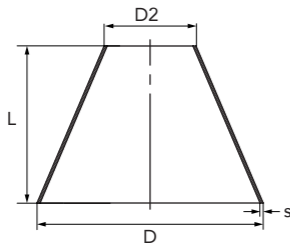




Redukce, koncentrická

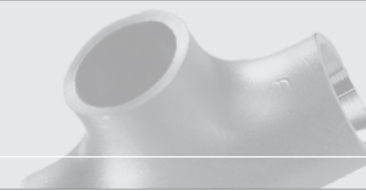


Číslo položky RKOZ
Popis výrobku svařovaná, bez cylindrických konců
délka dle DIN 2616



DN	D	D2	s	L	1.4307	1.4404	1.4571
200	219,1	88,9	3,0	152	●	○	●
	219,1	88,9	4,0	152	○	○	○
	219,1	114,3	3,0	152	●	○	●
	219,1	114,3	4,0	152	○	○	○
	219,1	139,7	3,0	152	○	○	○
	219,1	139,7	4,0	152	○	○	○
	219,1	168,3	3,0	152	○	○	○
	219,1	168,3	4,0	152	○	○	○
250	273,0	114,3	3,0	178	○	○	○
	273,0	114,3	4,0	178	○	○	○
	273,0	139,7	3,0	178	○	○	○
	273,0	139,7	4,0	178	○	○	○
	273,0	168,3	3,0	178	●	●	●
	273,0	168,3	4,0	178	○	○	○
	273,0	219,1	3,0	178	●	●	●
	273,0	219,1	4,0	178	○	○	○
300	323,9	139,7	3,0	203	○	○	○
	323,9	139,7	4,0	203	○	○	○
	323,9	168,3	3,0	203	●	○	●
	323,9	168,3	4,0	203	○	○	○
	323,9	219,1	3,0	203	●	●	●
	323,9	219,1	4,0	203	○	○	○
	323,9	273,0	3,0	203	●	●	●
	323,9	273,0	4,0	203	○	○	○
350	355,6	219,1	3,0	330	●	○	●
	355,6	219,1	4,0	330	○	○	○
	355,6	273,0	3,0	330	●	○	●
	355,6	273,0	4,0	330	●	○	○
	355,6	323,9	3,0	330	●	○	●
400	406,4	219,1	3,0	356	○	○	○
	406,4	219,1	4,0	356	○	○	○
	406,4	273,0	3,0	356	●	○	●
	406,4	273,0	4,0	356	○	○	○

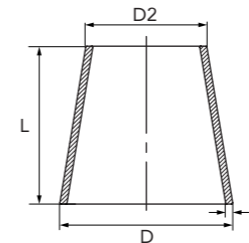
● svařované – skladem ○ svařované – na poptávku



Redukce, koncentrická
L = 3 (D-d)

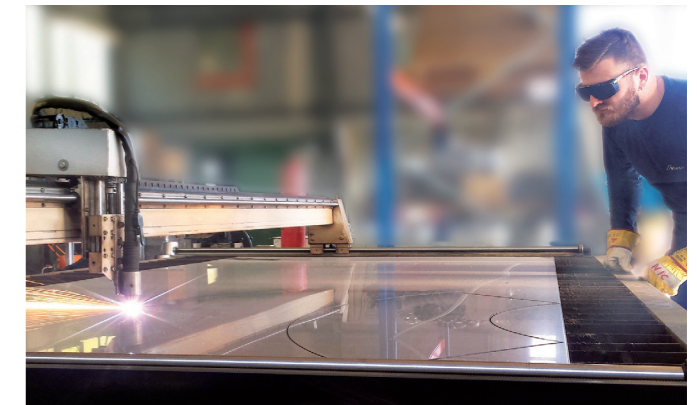


Číslo položky R3.
Popis výrobku svařovaná, délka = 3 (D-d)



DN	D	D2	s	L	1.4404	1.4571
20	23,0	18,0	1,5	15	○	○
25	29,0	19,0	2,0	30	●	○
	29,0	24,0	2,0	15	●	○
32	36,0	18,0	2,0	54	●	○
	36,0	19,0	2,0	51	○	○
	36,0	24,0	2,0	36	○	○
	36,0	29,0	2,0	21	○	○
40	44,0	24,0	2,0	60	○	○
	44,0	29,0	2,0	45	○	○
	44,0	34,0	2,0	30	○	○
	44,0	36,0	2,0	24	●	○
50	54,0	24,0	2,0	90	○	○
	54,0	29,0	2,0	75	●	○
	54,0	34,0	2,0	60	○	○
	54,0	35,0	2,0	57	○	●
	54,0	36,0	2,0	54	●	○
	54,0	44,0	2,0	30	○	●
	54,0	44,0	2,0	30	○	○
65	69,0	34,0	2,0	105	●	○
	69,0	44,0	2,0	75	○	●
	69,0	54,0	2,0	45	○	●
80	84,0	44,0	2,0	120	○	●
	84,0	54,0	2,0	90	○	●
	84,0	64,0	2,0	60	○	○
	84,0	74,0	2,0	30	○	○
100	104,0	54,0	2,0	150	○	●
	104,0	69,0	2,0	105	○	●
	104,0	84,0	2,0	60	○	●
125	129,0	54,0	2,0	225	●	○
	129,0	69,0	2,0	180	●	○
	129,0	84,0	2,0	135	○	●
	129,0	104,0	2,0	75	○	●

● svařované – skladem ○ svařované – na poptávku

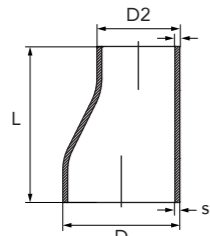




Redukce,
excentrická

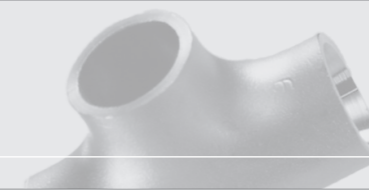


Číslo položky	Popis výrobku
RE.	svařovaná, excentrická EN 10253-4/A
NE.	bezešvá, excentrická EN 10253-4/A



DN	D	D2	s	s2	L	1.4541	1.4571
20	26,9	17,2	1,6	1,6	38	○ ▽	● ▽
	26,9	21,3	2,0	2,0	38	○ -	● -
	26,9	21,3	2,3	2,0	38	- ▽	- ▽
25	33,7	21,3	2,0	2,0	50	○ ▽	● ▽
	33,7	21,3	2,6	2,0	50	- ▽	- ▽
	33,7	26,9	2,0	2,0	50	○ ▽	● ▽
	33,7	26,9	2,6	2,3	50	- ▽	- ▽
32	42,4	21,3	2,0	2,0	50	○ ▽	● ▽
	42,4	21,3	2,6	2,0	50	- ▽	- ▽
	42,4	26,9	2,0	2,0	50	○ ▽	● ▽
	42,4	26,9	2,6	2,3	50	- ▽	○ ▽
	42,4	33,7	2,0	2,0	50	○ ▽	● ▽
	42,4	33,7	2,6	2,6	50	- ▽	- ▽
40	48,3	26,9	2,0	2,0	64	○ ▽	● ▽
	48,3	26,9	2,6	2,3	64	- ▽	- ▽
	48,3	33,7	2,0	2,0	64	○ ▽	● ▽
	48,3	33,7	2,6	2,6	64	- ▽	- ▽
	48,3	42,4	2,0	2,0	64	○ ▽	● ▽
	48,3	42,4	2,6	2,6	64	○ ▽	○ ▽
	48,3	42,4	4,0	3,6	64	- ▽	- ▽
	48,3	42,4	4,0	3,6	64	- ▽	- ▽
50	60,3	26,9	2,0	2,0	76	○ -	○ -
	60,3	26,9	2,9	2,3	76	- ▽	- ▽
	60,3	33,7	2,0	2,0	76	○ ▽	● ▽
	60,3	33,7	2,9	2,6	76	- ▽	- ▽
	60,3	42,4	2,0	2,0	76	○ ▽	● ▽
	60,3	42,4	2,9	2,6	76	- ▽	- ▽
	60,3	48,3	2,0	2,0	76	○ ▽	● ▽
	60,3	48,3	2,9	2,6	76	- ▽	- ▽
	60,3	48,3	5,6	5,0	76	- ▽	- ▽
	60,3	48,3	5,6	5,0	76	- ▽	- ▽
65	76,1	33,7	2,3	2,0	90	○ ▽	○ ▽
	76,1	33,7	2,9	2,6	90	- ▽	- ▽
	76,1	42,4	2,3	2,0	90	○ ▽	● ▽

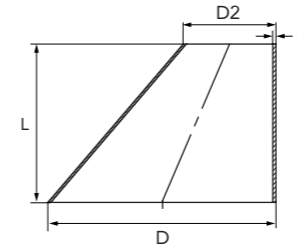
● svařované – skladem ○ svařované – na poptávku ▼ bežešvé – skladem ▽ bežešvé – na poptávku



Redukce,
excentrická



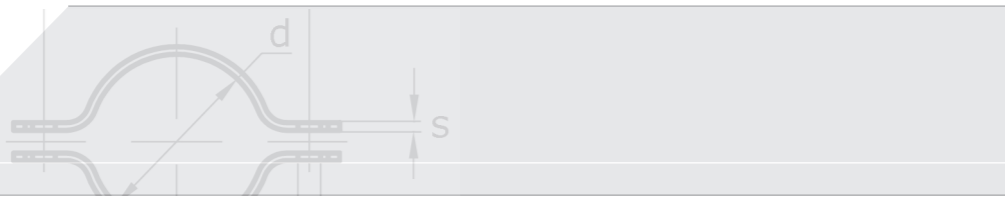
Číslo položky	Popis výrobku
REBL	Redukce, excentrická svinutá z plechu délka dle DIN 2616



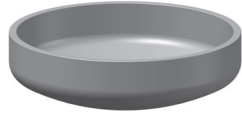
DN	D	D2	s	L	1.4307	1.4404	1.4571
200	219,1	76,1	3,0	152	○	○	○
	219,1	76,1	4,0	152	○	○	○
	219,1	88,9	3,0	152	○	○	○
	219,1	114,3	3,0	152	●	○	●
	219,1	114,3	4,0	152	○	○	○
	219,1	139,7	3,0	152	●	○	●
	219,1	139,7	4,0	152	○	○	○
	219,1	168,3	3,0	152	○	○	○
	219,1	168,3	4,0	152	○	○	○
	219,1	168,3	4,0	152	○	○	○
250	273,0	88,9	3,0	178	○	○	○
	273,0	88,9	4,0	178	○	○	○
	273,0	114,3	3,0	178	○	○	○
	273,0	139,7	3,0	178	○	○	○
	273,0	168,3	3,0	178	●	○	●
	273,0	168,3	4,0	178	○	○	○
	273,0	219,1	3,0	178	●	○	●
	273,0	219,1	4,0	178	○	○	○
	273,0	219,1	4,0	178	○	○	○
	273,0	219,1	4,0	178	○	○	○
300	323,9	114,3	3,0	203	○	○	○
	323,9	139,7	3,0	203	○	○	○
	323,9	139,7	4,0	203	○	○	○
	323,9	168,3	3,0	203	○	○	○
	323,9	168,3	4,0	203	○	○	○
	323,9	219,1	3,0	203	●	○	●
	323,9	219,1	4,0	203	●	○	●
	323,9	273,0	3,0	203	●	○	●
	323,9	273,0	4,0	203	●	○	●
	323,9	273,0	4,0	203	●	○	●
350	355,6	168,3	3,0	330	○	○	○
	355,6	168,3	4,0	330	○	○	○
	355,6	219,1	3,0	330	○	○	○
	355,6	219,1	4,0	330	○	○	○
	355,6	273,0	3,0	330	●	○	●
	355,6	273,0	4,0	330	●	○	●
	355,6	273,0	4,0	330	●	○	●

● svařované – skladem ○ svařované – na poptávku

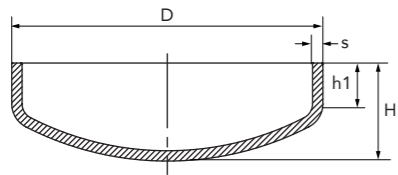
DN	D	D2	s	L	1.4307	1.4404	1.4571	
350	355,6	323,9	3,0	330	●	○	●	
	355,6	323,9	4,0	330	●	○	●	
400	406,4	168,3	3,0	356	○	○	○	
	406,4	168,3	4,0	356	○	○	○	
	406,4	219,1	3,0	356	●	○	●	
	406,4	219,1	4,0	356	○	○	○	
	406,4	273,0	3,0	356	●	○	●	
	406,4	273,0	4,0	356	●	○	●	
450	457,2	219,1	3,0	381	○	○	○	
	457,2	323,9	3,0	381	○	○	○	
	457,2	355,6	3,0	381	○	○	○	
	500	508,0	219,1	4,0	508	○	○	○
		508,0	273,0	3,0	508	○	○	○
		508,0	273,0	4,0	508	○	○	○
508,0		323,9	3,0	508	●	○	●	
508,0		323,9	4,0	508	●	○	●	
508,0		355,6	3,0	508	●	○	●	
600	508,0	355,6	4,0	508	●	○	●	
	508,0	406,4	3,0	508	●	○	●	
	508,0	406,4	4,0	508	●	○	●	
	508,0	457,2	3,0	508	○	○	○	
	508,0	457,2	4,0	508	○	○	○	
	609,6	219,1	4,0	508	○	○	○	
	609,6	273,0	3,0	508	○	○	○	
	609,6	323,9	4,0	508	○	○	○	
	609,6	355,6	4,0	508	○	○	○	
	609,6	406,4	4,0	508	○	○	○	
700	609,6	457,2	4,0	508	○	○	○	
	609,6	508,0	4,0	508	○	○	○	
	711,2	406,4	4,0	610	○	○	○	
	711,2	508,0	4,0	610	○	○	○	
800	711,2	609,6	4,0	610	○	○	○	
	812,8	508,0	4,0	610	○	○	○	
	812,8	609,6	4,0	610	○	○	○	
900	812,8	711,2	4,0	610	○	○	○	
	914,4	508,0	4,0	610	○	○	○	
	914,4	602,6	4,0	610	○	○	○	
	914,4	711,2	4,0	610	○	○	○	
1000	914,4	812,8	4,0	610	○	○	○	
	1016,0	508,0	4,0	610	○	○	○	
	1016,0	609,6	4,0	610	○	○	○	
	1016,0	711,2	4,0	610	○	○	○	
	1016,0	812,8	4,0	610	○	○	○	
350	1016,0	914,4	4,0	610	○	○	○	
	355,6	168,3	3,0	330	○	○	○	
	355,6	168,3	4,0	330	○	○	○	
	355,6	219,1	3,0	330	○	○	○	
	355,6	219,1	4,0	330	○	○	○	
	355,6	273,0	3,0	330	●	○	●	
	355,6	273,0	4,0	330	●	○	●	



Klenuté dno



Číslo položky **Popis výrobku**
 KB. Klenuté dno DIN 28011



DN	D	s	H	h1	1.4307	1.4404	1.4571
15	18,0	1,5	11,0	9	○	○	○
	19,0	1,5	13,0	9	○	○	○
	21,3	2,0	15,0	10	○	○	●
	21,3	2,5	15,0	10	○	○	○
	21,3	3,0	14,0	8	○	○	○
20	22,0	1,5	12,0	7	○	○	○
	23,0	1,5	13,0	8	○	○	○
	23,0	2,0	13,0	7	○	○	○
	25,0	1,5	12,0	8	○	○	○
	25,0	2,0	15,0	9	○	○	○
	26,9	2,0	16,0	12	○	○	●
	26,9	2,5	18,0	11	○	○	○
	26,9	3,0	18,0	11	○	○	○
25	28,0	1,5	15,0	9	○	○	○
	28,0	2,0	15,0	8	○	○	○
	28,0	2,5	16,0	9	○	○	○
	29,0	1,5	17,0	11	○	○	○
	30,0	2,0	18,0	11	○	○	○
	33,7	2,0	13,0	6	○	○	●
	33,7	2,5	20,0	12	○	○	○
	33,7	3,0	20,0	12	○	○	○
	32	35,0	2,0	15,0	7	○	○
36,0		2,0	15,0	7	○	○	○
38,0		1,5	19,0	12	○	○	○
38,0		2,0	18,0	11	○	○	●
40,0		2,0	18,0	9	○	○	●
41,0		1,5	17,0	8	○	○	○
42,4		2,0	17,0	10	○	○	●
42,4		2,5	21,0	11	○	○	○
42,4		3,0	16,0	9	○	○	○
40	44,5	2,0	15,0	7	○	○	●
	44,5	2,5	21,0	11	○	○	○

DN	D	s	H	h1	1.4307	1.4404	1.4571	
40	44,5	3,0	21,0	11	○	○	○	
	46,0	3,0	22,0	11	○	○	○	
	48,3	2,0	20,0	12	●	○	●	
	48,3	2,5	22,0	11	○	○	○	
	48,3	3,0	20,0	12	○	○	●	
	48,3	4,0	28,0	16	○	○	○	
50	50,0	2,0	20,0	9	○	○	○	
	51,0	2,0	18,0	9	○	●	●	
	52,0	2,0	18,0	7	○	○	○	
	53,0	1,5	18,0	7	○	○	○	
	54,0	2,0	17,0	7	○	○	●	
	56,0	3,0	25,0	13	○	○	○	
	57,0	2,0	23,0	11	○	○	○	
	57,0	3,0	25,0	12	○	○	○	
	60,3	2,0	19,0	8	●	○	●	
	60,3	2,5	23,0	10	○	○	○	
	60,3	3,0	20,0	10	●	○	●	
	60,3	4,0	29,0	15	○	○	○	
	60,3	5,0	32,0	18	○	○	○	
	63,5	1,5	18,0	5	○	○	○	
63,5	2,0	18,0	5	○	○	○		
64,0	2,0	21,0	8	○	○	○		
65	70,0	2,0	20,0	7	○	○	●	
	76,1	2,0	26,0	12	●	○	●	
	76,1	2,5	25,0	9	○	○	○	
	76,1	3,0	27,0	14	●	○	●	
	80	80,0	2,0	29,0	12	○	○	○
		80,0	3,0	29,0	12	○	○	○
84,0		2,0	22,0	9	○	○	●	
85,0		2,0	27,0	9	○	○	○	
88,9		2,0	29,0	13	●	○	●	
88,9		2,5	39,0	20	○	○	○	
88,9		3,0	31,0	15	●	○	●	
88,9		4,0	39,0	20	○	○	○	
100	101,6	2,0	32,0	13	○	○	●	
	101,6	3,0	41,0	20	○	○	○	
	104,0	2,0	30,0	11	○	○	●	
	106,0	3,0	32,0	13	○	○	●	
	108,0	2,0	42,0	20	○	○	●	
	108,0	3,0	43,0	20	○	○	○	
	114,3	2,0	28,0	7	●	○	●	
	114,3	2,5	43,0	20	○	○	○	
	114,3	3,0	31,0	10	●	○	●	
	114,3	4,0	44,0	20	○	○	○	
125	129,0	2,0	34,0	10	○	○	●	
	133,0	2,0	47,0	20	○	○	○	
	133,0	3,0	49,0	22	○	○	○	
	133,0	4,0	51,0	23	○	○	○	
	139,7	2,0	35,0	9	●	○	●	
	139,7	2,5	48,0	20	○	○	○	
	139,7	3,0	49,0	20	●	○	●	
	139,7	4,0	50,0	21	○	○	○	
150	154,0	2,0	40,0	11	○	○	●	
	156,0	3,0	52,0	20	○	○	○	

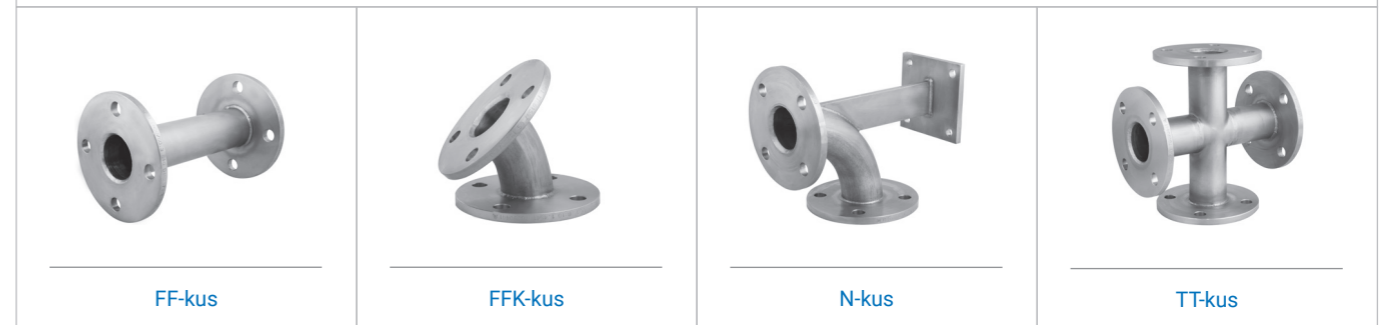
● svařované – skladem ○ svařované – na poptávku



DN	D	s	H	h1	1.4307	1.4404	1.4571
150	159,0	2,0	52,0	20	○	○	○
	159,0	3,0	54,0	22	○	○	●
	159,0	4,0	54,0	21	○	○	○
	168,3	2,0	54,0	20	●	○	●
	168,3	3,0	54,0	20	●	○	●
	168,3	4,0	55,0	20	○	○	○
175	193,7	2,0	57,0	18	○	○	○
	193,7	3,0	59,0	20	○	○	○
	193,7	4,0	59,0	19	○	○	○
200	204,0	2,0	47,0	8	●	○	●
	206,0	3,0	47,0	21	○	○	●
	219,1	2,0	63,0	20	○	●	○
	219,1	3,0	64,0	20	●	○	●
	219,1	4,0	65,0	20	○	○	○
250	254,0	2,0	70,0	20	○	○	●
	256,0	3,0	71,0	20	○	○	○

DN	D	s	H	h1	1.4307	1.4404	1.4571
273,0	273,0	3,0	74,0	20	●	●	●
	273,0	4,0	75,0	20	○	○	○
	273,0	5,0	75,0	19	○	○	○
300	304,0	2,0	80,0	20	○	○	○
	306,0	3,0	81,0	20	●	○	●
	323,9	3,0	83,0	22	●	○	●
	323,9	4,0	84,0	19	○	○	○
	323,9	5,0	85,0	20	○	○	○
350	355,6	3,0	82,0	11	●	○	●
	355,6	5,0	89,0	17	○	○	○
400	400,0	3,0	99,0	20	○	○	○
	406,4	3,0	100,0	12	●	○	●
450	456,0	3,0	99,0	12	○	○	○
500	506,0	3,0	108,0	11	○	○	○
	508,0	3,0	115,0	15	●	○	●
600	609,6	4,0	135,0	15	○	○	○

Přehled přírubových tvarovek



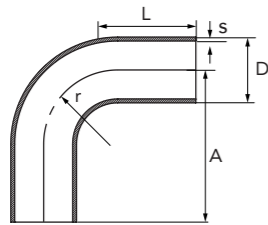
● svařované – skladem ○ svařované – na poptávku



Koleno s rovnými konci orbitální



Číslo položky	Popis výrobku
ORBO	řada A: DIN 11852 BL 90°, IIa řada B: ze svařovaných trubek, EN 10217-7 s obroběným vnitřním svarem



řada A

DN	D	s	r	L	A	1.4307	1.4404
10	13,0	1,5	26,0	25	51,0	○	●
15	19,0	1,5	35,0	25	60,0	○	●
20	23,0	1,5	40,0	25	65,0	○	●
25	29,0	1,5	50,0	40	90,0	○	●
32	35,0	1,5	55,0	40	95,0	○	●
40	41,0	1,5	60,0	40	100,0	○	●
50	53,0	1,5	70,0	40	110,0	○	●
65	70,0	2,0	80,0	40	120,0	○	○
80	85,0	2,0	90,0	55	145,0	○	○
100	104,0	2,0	100,0	55	155,0	○	○
125	129,0	2,0	188,0	58	246,0	○	○
150	154,0	2,0	225,0	100	325,0	○	○

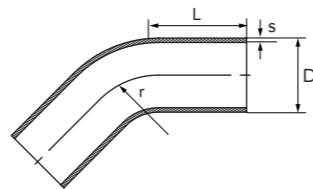
řada B

DN	D	s	r	L	A	1.4307	1.4571
8	13,5	1,6	20,0	25	45,0	○	○
10	17,2	1,6	28,0	25	53,0	○	○
15	21,3	1,6	30,0	25	55,0	○	○
20	26,9	1,6	28,5	40	68,5	○	○
25	33,7	2,0	38,0	40	78,0	○	●
32	42,4	2,0	47,5	40	87,5	○	●
40	48,3	2,0	57,0	40	97,0	○	○
50	60,3	2,0	76,0	40	116,0	○	●
65	76,1	2,0	95,0	55	150,0	○	○
80	88,9	2,0	114,5	55	169,5	○	○
100	114,3	2,0	152,5	55	207,5	○	○
125	139,7	2,6	190,5	55	245,5	○	○
150	168,3	2,6	228,5	55	283,5	○	○

Koleno s rovnými konci orbitální



Číslo položky	Popis výrobku
OR45	řada A: DIN 11852 BL 90°, IIa řada B: ze svařovaných trubek, EN 10217-7, s obroběným vnitřním svarem



řada A

DN	D	s	r	L	1.4307	1.4404
10	13,0	1,5	26,0	25,0	○	○
15	19,0	1,5	35,0	25,0	○	○
20	23,0	1,5	40,0	25,0	○	○
25	29,0	1,5	50,0	40,0	○	○
32	35,0	1,5	55,0	40,0	○	○
40	41,0	1,5	60,0	40,0	○	○
50	53,0	1,5	70,0	40,0	○	○
65	70,0	2,0	80,0	40,0	○	○
80	85,0	2,0	90,0	55,0	○	○
100	104,0	2,0	100,0	55,0	○	○
125	129,0	2,0	187,5	82,5	○	○

řada B

DN	D	s	r	L	1.4307	1.4571
8	13,5	1,6	20,0	25	○	○
10	17,2	1,6	28,0	25	○	○
15	21,3	1,6	30,0	25	○	●
20	26,9	1,6	28,5	40	○	●
25	33,7	2,0	38,0	40	○	●
32	42,4	2,0	47,5	40	○	●
40	48,3	2,0	57,0	40	○	●
50	60,3	2,0	76,0	40	○	●
65	76,1	2,0	95,0	55	○	○
80	88,9	2,0	114,5	55	○	○
100	114,3	2,0	152,5	55	○	○
125	139,7	2,6	190,5	55	○	○
150	168,3	2,6	228,5	55	○	○

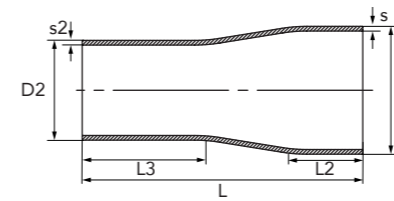
● svařované – skladem ○ svařované – na poptávku



Redukce koncentrická orbitální



Číslo položky	Popis výrobku
ORRK	redukce, koncentrická pro orbitální svařování



řada A

DN	DN2	D	D2	s	s2	L	1.4307	1.4404
15	10	19	13	1,5	1,5	60	○	●
20	10	23	13	1,5	1,5	60	○	●
	15	23	19	1,5	1,5	60	○	●
25	15	29	19	1,5	1,5	70	○	●
	20	29	23	1,5	1,5	70	○	●
32	15	35	19	1,5	1,5	80	○	●
	20	35	23	1,5	1,5	80	○	●
	25	35	29	1,5	1,5	80	○	●
40	15	41	19	1,5	1,5	90	○	●
	20	41	23	1,5	1,5	90	○	●
	25	41	29	1,5	1,5	90	○	●
	32	41	35	1,5	1,5	90	○	●
50	32	53	35	1,5	1,5	90	○	●
	40	53	41	1,5	1,5	90	○	●

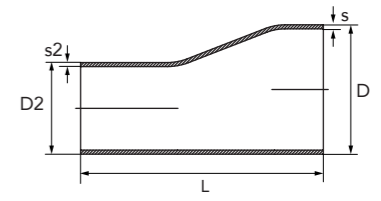
řada B

DN	D	D2	s	s2	L	L2	L3	1.4307	1.4571
20	26,9	21,3	1,6	1,6	86	40	25	○	●
25	33,7	21,3	2,0	1,6	88	40	25	○	●
	33,7	26,9	2,0	1,6	92	40	40	○	●
32	42,4	33,7	2,0	2,0	110	40	40	○	●
40	48,3	33,7	2,0	2,0	110	40	40	○	●
50	60,3	33,7	2,0	2,0	140	40	40	○	○
	60,3	42,4	2,0	2,0	110	40	40	○	●
	60,3	48,3	2,0	2,0	110	40	40	○	●
65	76,1	48,3	2,0	2,0	133	40	40	○	○
	76,1	60,3	2,0	2,0	128	40	40	○	●
100	114,3	88,9	2,0	2,0	140	40	40	○	○

Redukce excentrická orbitální



Číslo položky	Popis výrobku
ORRE	redukce, excentrická pro orbitální svařování



řada A

DN	DN2	D	D2	s	s2	L	1.4307	1.4404
15	10	19	13	1,5	1,5	60	○	○
20	10	23	13	1,5	1,5	60	○	○
	15	23	19	1,5	1,5	60	○	○
25	15	29	19	1,5	1,5	70	○	○
	20	29	23	1,5	1,5	70	○	○
32	15	35	19	1,5	1,5	80	○	○
	20	35	23	1,5	1,5	80	○	○
	25	35	29	1,5	1,5	80	○	○
40	15	41	19	1,5	1,5	90	○	○
	20	41	23	1,5	1,5	90	○	○
	25	41	29	1,5	1,5	90	○	○
	32	41	35	1,5	1,5	90	○	○
50	32	53	35	1,5	1,5	90	○	○
	40	53	41	1,5	1,5	90	○	○

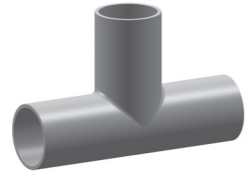
řada B

DN	D	D2	s	s2	L	L2	L3	1.4307	1.4571
20	26,9	21,3	1,6	1,6	86	40	25	○	○
25	33,7	21,3	2,0	1,6	88	40	25	○	○
	33,7	26,9	2,0	1,6	92	40	40	○	○
32	42,4	33,7	2,0	2,0	110	40	40	○	○
40	48,3	33,7	2,0	2,0	110	40	40	○	○
50	60,3	33,7	2,0	2,0	140	40	40	○	○
	60,3	42,4	2,0	2,0	110	40	40	○	○
	60,3	48,3	2,0	2,0	110	40	40	○	○
65	76,1	48,3	2,0	2,0	133	40	40	○	○
	76,1	60,3	2,0	2,0	128	40	40	○	○
100	114,3	88,9	2,0	2,0	140	40	40	○	○

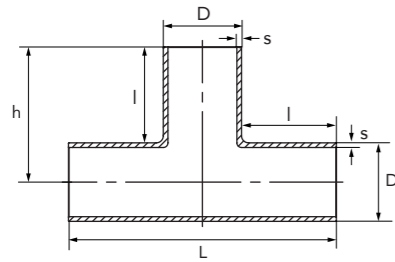
● svařované – skladem ○ svařované – na poptávku



T-kus orbitální



Číslo položky	Popis výrobku
ORTR	T-kus pro orbitální svařování



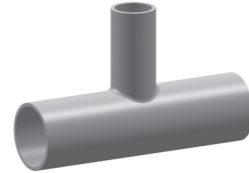
řada A

DN	D	s	L	l	h	1.4307	1.4404
10	13,0	1,5	100	44,5	50	○	●
	15,0	1,5	100	42,5	50	○	●
15	19,0	1,5	100	40,5	50	○	●
20	23,0	1,5	110	41,5	55	○	●
25	29,0	1,5	110	40,5	55	○	●
32	35,0	1,5	120	42,5	60	○	●
40	41,0	1,5	120	40,0	60	○	●
50	53,0	1,5	140	43,5	70	○	●
65	70,0	2,0	160	45,0	80	○	●

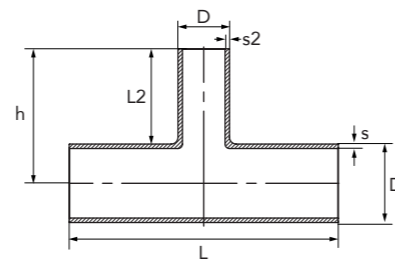
řada B

DN	D	s	L	l	h	1.4307	1.4571
15	21,3	1,6	105	42,0	52	○	●
20	26,9	1,6	110	42,0	55	○	●
25	33,7	2,0	115	41,0	58	○	●
32	42,4	2,0	130	44,0	65	○	●
40	48,3	2,0	130	41,0	65	○	●
50	60,3	2,0	180	50,0	90	○	●
65	76,1	2,0	220	72,0	110	○	○
80	88,9	2,0	260	66,0	130	○	○

Redukovaný T-kus orbitální



Číslo položky	Popis výrobku
ORRT	redukovaný T-kus pro orbitální svařování



řada A

DN	D	D2	s	s2	L	h	1.4307	1.4404
15	19,0	13,0	1,5	1,5	100	50	○	●
20	23,0	13,0	1,5	1,5	110	55	○	●
	23,0	19,0	1,5	1,5	110	55	○	●
25	29,0	13,0	1,5	1,5	110	55	○	●
	29,0	19,0	1,5	1,5	110	55	○	●
	29,0	23,0	1,5	1,5	110	55	○	●
32	35,0	13,0	1,5	1,5	120	60	○	●
	35,0	19,0	1,5	1,5	120	60	○	●
	35,0	23,0	1,5	1,5	120	60	○	●
	35,0	29,0	1,5	1,5	120	60	○	●
40	41,0	19,0	1,5	1,5	120	60	○	○
	41,0	23,0	1,5	1,5	120	60	○	○
	41,0	29,0	1,5	1,5	120	60	○	○
	41,0	35,0	1,5	1,5	120	60	○	○

řada B

DN	D	D2	s	s2	L	h	1.4307	1.4571
20	26,9	21,3	1,6	1,6	110	55	○	○
25	33,7	21,3	2,0	1,6	115	58	○	○
	33,7	26,9	2,0	1,6	115	58	○	○
32	42,4	21,3	2,0	1,6	130	65	○	○
	42,4	26,9	2,0	1,6	130	65	○	○
	42,4	33,7	2,0	2,0	130	65	○	○
40	48,3	26,9	2,0	1,6	130	65	○	○
	48,3	33,7	2,0	2,0	130	65	○	○
	48,3	42,4	2,0	2,0	130	65	○	○
50	60,3	33,7	2,0	2,0	180	90	○	○
	60,3	42,4	2,0	2,0	180	90	○	○
	60,3	48,3	2,0	2,0	180	90	○	○





heco nerez s.r.o.
Technická 15
616 00 Brno
Tel. +420 547 216 198
kontakt@heco-nerez.cz
www.heco-nerez.cz

heco gmbh NL Berlin
Köpenicker Straße 19-20
12524 Berlin
Tel. +49 30 68 838 143-0
berlin@heco.de
www.heco.de

heco gmbh NL Frankfurt
Senefelderstraße 1K
63110 Rodgau
Tel. +49 6106 28 522-0
frankfurt@heco.de
www.heco.de

heco Sp. z o. o.
Al. Jerozolimskie 427
05 800 Pruszków
Tel. +48 22 7530 720
heco@heco.pl
www.heco.pl

heco gmbh
Am Eisengraben 5
75196 Remchingen
Tel. +49 7232 36 55-0
va@heco.de
www.heco.de

heco gmbh NL Bielefeld
Opferfeldstraße 29
32130 Enger
Tel. +49 5224 68590-0
bielefeld@heco.de
www.heco.de

heco gmbh NL Nürnberg
Pretzfelder Straße 15
90425 Nürnberg
Tel. +49 911 93 772-0
nuernberg@heco.de
www.heco.de