



## Příruby

Krkové příruby | Ploché příruby | Točivé příruby | Zaslepovací příruby



Příruby		Nápojové armatury	Montážní materiál
Krkové příruby	4-7		
Závitové příruby	8		
Hladké příruby	9-13		
Točivé příruby	14-17		
Hliníkové příruby	18		
Lemové kroužky	19-20		
Přivařovací kroužek	21		
Blokové příruby	22		
Zaslepovací příruby	23-28		
Těsnící plochy	29		
Zobrazení technických údajů na internetu	30		
Zkratky výrobků	30		



### Aktuální novinky

Technický prospekt – příruby

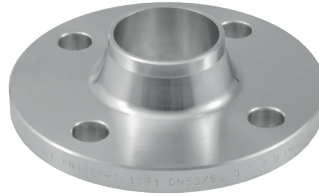
### Stavy na skladu na našich webových stránkách

Ke všem výrobkům v tomto prospektu můžete na našich webových stránkách vidět aktuální stavy na skladu a stáhnout si technické listy ve formátu PDF. Návod najdete na straně 30.

### Firma heco je nejen obchodní firma, ale i výrobce fitinků a armatur z nerezavějící oceli.

Naše výrobky se používají ve strojírenství, při stavbě investičních celků, v automobilovém průmyslu, také v chemickém a potravinářském průmyslu. S pobočkami po celé Evropě jsme Vám neustále nablízku.

Remchingen - Berlín - Bielefeld - Frankfurt - Norimberk - Varšava - Brno


**Popis výrobku**
**Číslo položky FL.6**

 Krková příruba PN 6 DIN 2631/C a  
 EN 1092-1/B1 typ 11

**Označení typu těsnící plochy:**

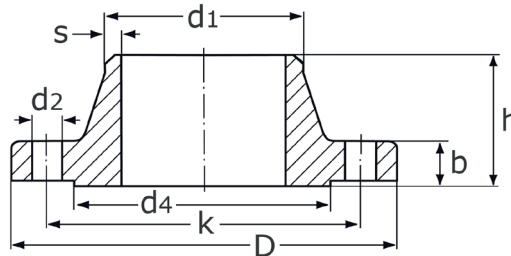
 DIN 2526      EN 1092-1  
 Typ C          Typ B1      více na [www.heco-nerez.cz](http://www.heco-nerez.cz)

**Jakost**

 1.4541, 1.4571    další na [www.heco-nerez.cz](http://www.heco-nerez.cz)

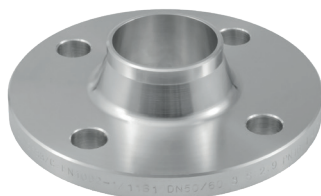
**Skladové zásoby**

 Aktuální stavy na skladu najdete na našich  
 webových stránkách

**Rozměry+techn. hodnoty**


DN	d1	D	b	k	h	d4	s	d2	Anz	RG	kg
10	17,2	75	12	50	28	35	2,0	11	4	M10	0,335
15	21,3	80	12	55	30	40	2,0	11	4	M10	0,392
20	26,9	90	14	65	32	50	2,3	11	4	M10	0,592
25	33,7	100	14	75	35	60	2,6	11	4	M10	0,780
32	42,4	120	14	90	35	70	2,6	14	4	M12	1,050
40	48,3	130	14	100	38	80	2,6	14	4	M12	1,340
50	60,3	140	14	110	38	90	2,9	14	4	M12	1,463
65	76,1	160	14	130	38	110	2,9	14	4	M12	1,900
80	88,9	190	16	150	42	128	3,2	18	4	M16	3,060
100	114,3	210	16	170	45	148	3,6	18	4	M16	3,611
125	139,7	240	18	200	48	178	4,0	18	8	M16	4,838
150	168,3	265	18	225	48	202	4,5	18	8	M16	5,150
200	219,1	320	20	280	55	258	6,3	18	8	M16	8,400
250	273,0	375	22	355	60	312	6,3	18	12	M16	10,800
300	323,9	440	22	395	62	365	7,1	22	12	M20	14,000
350	355,6	490	22	445	62	415	7,1	22	12	M20	18,500
400	406,4	540	22	495	65	465	7,1	22	16	M20	21,200
500	508,0	645	24	600	68	570	7,1	22	20	M20	31,000





Popis výrobku

Číslo položky FL.10

Krková příruba PN 10 DIN 2632/C a  
EN 1092-1/B1 typ 11

Označení typu těsnící plochy:

DIN 2526      EN 1092-1  
Typ C          Typ B1      více na [www.heco-nerez.cz](http://www.heco-nerez.cz)



Jakost

1.4541, 1.4571    další na [www.heco-nerez.cz](http://www.heco-nerez.cz)

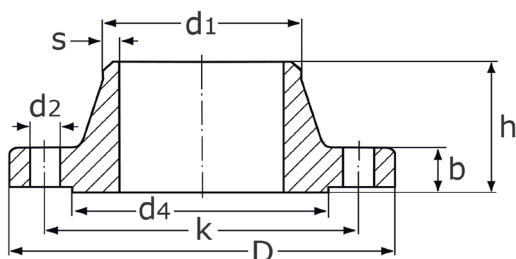


Skladové zásoby

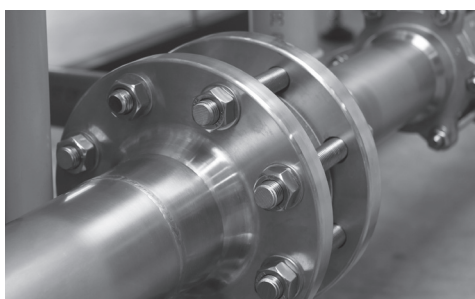
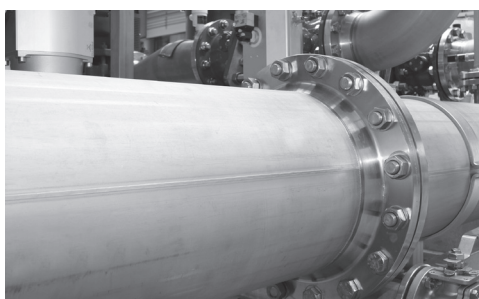
Aktuální stavy na skladu najdete na našich  
webových stránkách



Rozměry+techn. hodnoty



DN	d1	D	b	k	h	d4	s	d2	Anz	RG	kg
200	219,1	340	24	295	62	268	6,3	22	8	M20	11,300
250	273,0	395	26	350	68	320	6,3	22	12	M20	15,000
300	323,9	445	26	400	68	370	7,1	22	12	M20	17,400
350	355,6	505	26	460	68	430	7,1	22	16	M20	26,240
400	406,4	565	26	515	72	482	7,1	26	16	M24	31,140
500	508,0	670	28	620	75	585	7,1	26	20	M24	38,100




**Popis výrobku**

Zkratka názvu FL.16  
Krková příruha PN 16

**Označení typu těsnící plochy:**

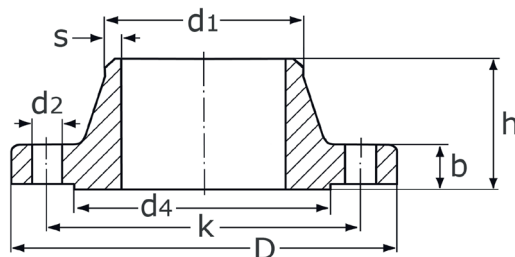
DIN 2526    EN 1092-1  
Typ C      Typ B1      více na [www.heco-nerez.cz](http://www.heco-nerez.cz)


**Jakost**

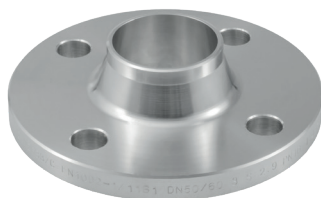
1.4541, 1.4571, 316L    další na [www.heco-nerez.cz](http://www.heco-nerez.cz)


**Skladové zásoby**

Aktuální stavy na skladu najdete na našich webových stránkách


**Rozměry+techn. hodnoty**

**Rozměry EN pro DN < 50 viz PN 40**

DN	d1	Norm	D	b	k	h	d4	s	d2	Anz	RG	kg
10	17,2	DIN	90	14	60	35	40	1,8	14	4	M12	0,580
15	21,3	DIN	95	14	65	35	45	2,0	14	4	M12	0,720
20	26,9	DIN	105	16	75	38	58	2,3	14	4	M12	0,960
25	33,7	DIN	115	16	85	38	68	2,6	14	4	M12	1,260
32	42,4	DIN	140	16	100	40	78	2,6	18	4	M16	1,690
40	48,3	DIN	150	16	110	42	88	2,6	18	4	M16	1,914
50	60,3	DIN/EN	165	18	125	45	102	2,9	18	4	M16	2,662
65	76,1	DIN/EN	185	18	145	45	122	2,9	18	4	M16	3,300
65	76,1	EN	185	18	145	45	122	2,9	18	8	M16	3,030
80	88,9	DIN/EN	200	20	160	50	138	3,2	18	8	M16	3,861
100	114,3	DIN/EN	220	20	180	52	158	3,6	18	8	M16	4,540
125	139,7	DIN/EN	250	22	210	55	188	4,0	18	8	M16	6,300
150	168,3	DIN/EN	285	22	240	55	212	4,5	22	8	M20	7,600
200	219,1	DIN/EN	340	24	295	62	268	6,3	22	12	M20	11,629
250	273,0	DIN/EN	405	26	355	70	320	6,3	26	12	M24	16,780
300	323,9	DIN/EN	460	28	410	78	378	7,1	26	12	M24	22,000
350	355,6	DIN/EN	520	30	470	82	438	8,0	26	16	M24	32,500
400	406,4	DIN/EN	580	32	525	85	490	8,0	30	16	M27	39,300
500	508,0	EN	715	36	650	84	610	8,0	33	20	M30	63,400



Popis výrobku

Zkratka názvu FL.40

Krková příruba PN 40 DIN 2635/C a  
EN 1092-1 / B1 typ 11

Označení typu těsnící plochy:

DIN 2526 EN 1092-1

Typ C Typ B1 více na [www.heco-nerez.cz](http://www.heco-nerez.cz)



Jakost

1.4404, 1.4541, 1.4571 další na [www.heco-nerez.cz](http://www.heco-nerez.cz)

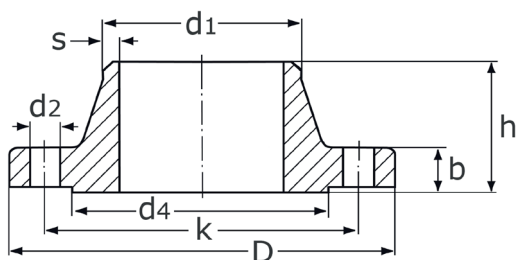


Skladové zásoby

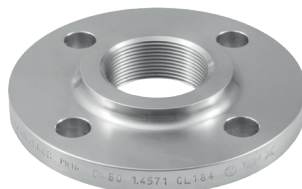
Aktuální stavy na skladu najdete na našich  
webových stránkách



Rozměry+techn. hodnoty



DN	d1	D	b	k	h	d4	s	d2	Anz	RG	kg
10	17,2	90	16	60	35	40	2,0	14	4	M12	0,711
15	21,3	95	16	65	38	45	2,0	14	4	M12	0,837
20	26,9	105	18	75	40	58	2,3	14	4	M12	1,060
25	33,7	115	18	85	40	68	2,6	14	4	M12	1,340
32	42,4	140	18	100	42	78	2,6	18	4	M16	1,880
40	48,3	150	18	110	45	88	2,6	18	4	M16	2,120
50	60,3	165	20	125	48	102	2,9	18	4	M16	2,820
65	76,1	185	22	145	52	122	2,9	18	8	M16	3,740
80	88,9	200	24	160	58	138	3,2	18	8	M16	4,750
100	114,3	235	24	190	65	162	3,6	22	8	M20	6,520
125	139,7	270	26	220	68	188	4,0	26	8	M24	9,070
150	168,3	300	28	250	75	218	4,5	26	8	M24	11,800
200	219,1	375	34	320	88	285	6,3	30	12	M27	21,500
250	273,0	450	38	385	105	345	7,1	33	12	M30	34,900
300	323,9	515	42	450	115	410	8,0	33	16	M30	49,700
350	355,6	580	46	510	125	465	8,8	36	16	M33	66,420
400	406,4	660	50	585	135	535	11,0	39	16	M36	96,500



**Popis výrobku**

Zkratka názvu FG.16  
Závítová příruha PN 16

**Označení typu těsnící plochy:**

DIN 2526    EN 1092-1  
Typ C      Typ B1      více na [www.heco-nerez.cz](http://www.heco-nerez.cz)



**Jakost**

1.4571, 1.4307    další na [www.heco-nerez.cz](http://www.heco-nerez.cz)

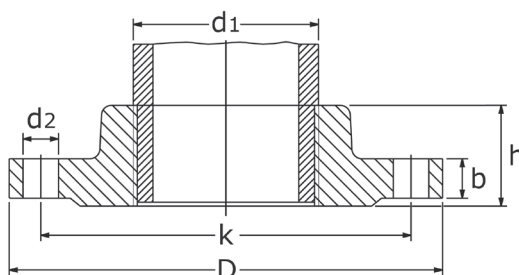


**Skladové zásoby**

Aktuální stavy na skladu najdete na našich webových stránkách



**Rozměry+techn. hodnoty**



DN	Rp	d1	Norm	D	b	k	h	d2	Anz	RG	kg
6	1/8	10,2	DIN	75	12	50	18	11	4	M10	0,337
8	1/4	13,5	DIN	80	12	55	18	11	4	M10	0,380
10	3/8	17,2	DIN	90	14	60	20	14	4	M12	0,580
15	1/2	21,3	DIN	95	14	65	20	14	4	M12	0,660
20	3/4	26,9	DIN	105	16	75	24	14	4	M12	0,940
25	1	33,7	DIN	115	16	85	24	14	4	M12	1,133
32	1 1/4	42,4	DIN	140	16	100	26	18	4	M16	1,740
40	1 1/2	48,3	DIN	150	16	110	26	18	4	M16	1,800
50	2	60,3	DIN/EN	165	18	125	28	18	4	M16	2,680
65	2 1/2	76,1	DIN	185	18	145	32	18	4	M16	3,180
65	2 1/2	76,1	EN	185	18	145	32	18	8	M16	3,260
80	3	88,9	DIN/EN	200	20	160	34	18	8	M16	4,240
100	4	114,3	DIN/EN	220	20	180	40	18	8	M16	4,749

Tlaky PN 6, PN 10 a PN 40 najdete na našich webových stránkách [www.heco-nerez.cz](http://www.heco-nerez.cz)



Popis výrobku

Zkratka názvu GF.6

Plochá přivařovací příruba PN6

Označení typu těsnící plochy:

DIN 2526

EN 1092-1

Typ A

Typ A

více na [www.heco-nerez.cz](http://www.heco-nerez.cz)



Jakost

1.4541, 1.4571 další na [www.heco-nerez.cz](http://www.heco-nerez.cz)

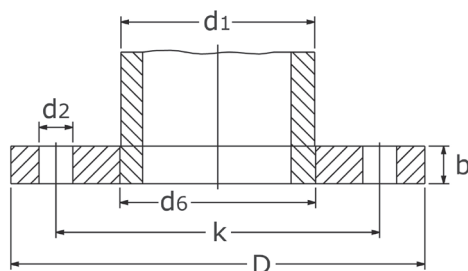


Skladové zásoby

Aktuální stavy na skladu najdete na našich webových stránkách



Rozměry+techn. hodnoty



DN	d1	D	d6	b	k	d2	Anz	RG	kg
10	17,2	75	17,7	12	50	11	4	M10	0,363
15	21,3	80	22,0	12	55	11	4	M10	0,410
20	26,9	90	27,6	14	65	11	4	M10	0,600
25	33,7	100	34,4	14	75	11	4	M10	0,751
32	42,4	120	43,1	16	90	14	4	M12	1,160
40	48,3	130	49,0	16	100	14	4	M12	1,400
50	60,3	140	61,1	16	110	14	4	M12	1,440
65	76,1	160	77,1	16	130	14	4	M12	1,950
80	88,9	190	90,3	18	150	18	4	M16	3,040
100	114,3	210	116,0	18	170	18	4	M16	3,460
125	139,7	240	141,5	20	200	18	8	M16	4,361
150	168,3	265	170,5	20	225	18	8	M16	5,220
200	219,1	320	221,8	22	280	18	8	M16	7,150
250	273,0	375	276,2	24	335	18	12	M16	8,710
300	323,9	440	327,5	24	395	22	12	M20	12,600
350	355,6	490	359,7	26	445	22	12	M20	15,600
400	406,4	540	411,0	28	495	22	16	M20	18,400
450	457,2	595	462,0	30	550	22	16	M20	21,400
500	508,0	645	513,5	30	600	22	20	M20	28,000


**Popis výrobku**
**Zkratka názvu GF.10**

Plochá přivařovací příruha PN 10

**Označení typu těsnící plochy:**

DIN 2526

EN 1092-1

Typ A

Typ A

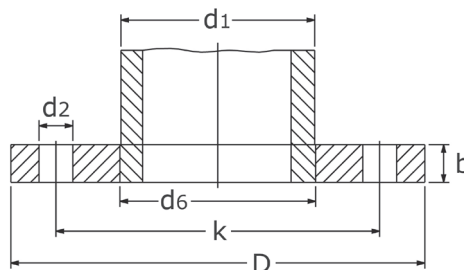
 více na [www.heco-nerez.cz](http://www.heco-nerez.cz)

**Jakost**

 1.4541, 1.4571 další na [www.heco-nerez.cz](http://www.heco-nerez.cz)

**Skladové zásoby**

Aktuální stavy na skladu najdete na našich webových stránkách


**Rozměry+techn. hodnoty**

**DIN 2576/B a EN 1092-1/A Typ 01**

DN	d1	Norm	D	d6	b	k	d2	Anz	RG	kg
10	17,2	DIN	90	17,7	14	60	14	4	M12	0,680
15	21,3	DIN	95	22,0	14	65	14	4	M12	0,680
20	26,9	DIN	105	27,6	16	75	14	4	M12	0,940
25	33,7	DIN	115	34,4	16	85	14	4	M12	1,133
32	42,4	DIN	140	43,1	16	100	18	4	M16	1,660
40	48,3	DIN	150	49,0	16	110	18	4	M16	1,995
50	60,3	DIN	165	61,1	18	125	18	4	M16	2,540
65	76,1	DIN	185	77,1	18	145	18	4	M16	3,132
80	88,9	DIN/EN	200	90,3	20	160	18	8	M16	3,670
100	114,3	DIN	220	115,9	20	180	18	8	M16	4,060
125	139,7	DIN/EN	250	141,6	22	210	18	8	M16	5,640
150	168,3	DIN	285	170,5	22	240	22	8	M20	6,720
200	219,1	DIN/EN	340	221,8	24	295	22	8	M20	9,380
250	273,0	DIN/EN	395	276,2	26	350	22	12	M20	11,900
300	323,9	DIN/EN	445	327,6	26	400	22	12	M20	13,800
350	355,6	EN	505	359,7	30	460	22	16	M20	20,680
400	406,4	DIN/EN	565	411,0	32	515	26	16	M24	26,920
500	508,0	DIN/EN	670	513,5	38	620	26	20	M24	40,500

Příruby ▶ Hladké příruby ▶ redukovaná síla ▶ vrtaná PN 10-16

Plochá příruha PN 10

G.F.R



Popis výrobku

Zkratka názvu G.F.R

Plochá přivařovací příruha, PN 10, podobné EN 1092-1



Jakost

304L, 1.4571, 316L další na [www.heco-nerez.cz](http://www.heco-nerez.cz)

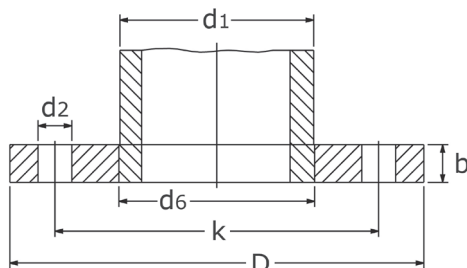


Skladové zásoby

Aktuální stavy na skladu najdete na našich webových stránkách



Rozměry+techn. hodnoty



DN	d1	D	d6	b	k	d2	Anz	RG	kg
15	21,3	95	22,0	10	65	14	4	M12	0,467
20	26,9	105	27,6	10	75	14	4	M12	0,590
25	33,7	115	34,4	10	85	14	4	M12	0,741
32	42,4	140	43,1	10	100	18	4	M16	1,055
40	48,3	150	49,0	10	110	18	4	M16	1,220
50	60,3	165	61,1	10	125	18	4	M16	1,340
65	76,1	185	77,1	10	145	18	4	M16	1,670
80	88,9	200	90,3	10	160	18	8	M16	1,760
100	114,3	220	115,9	10	180	18	8	M16	1,960
125	139,7	250	141,6	12	210	18	8	M16	2,870
150	168,3	285	170,5	12	240	22	8	M20	3,690
200	219,1	340	221,8	12	295	22	8	M20	4,780
250	273,0	395	276,2	15	350	22	12	M20	6,839
300	323,9	445	327,6	15	400	22	12	M20	8,000
350	355,6	505	359,7	15	460	22	16	M20	10,500
400	406,4	565	411,0	15	515	26	16	M24	13,500
500	508,0	670	513,6	15	620	26	20	M24	16,940



**Popis výrobku**

Zkratka názvu GF.16  
Plochá přivařovací příruha PN 16

Označení typu těsnící plochy:  
EN 1092-1  
Typ A

více na [www.heco-nerez.cz](http://www.heco-nerez.cz)



**Jakost**

1.4571, 316L další na [www.heco-nerez.cz](http://www.heco-nerez.cz)

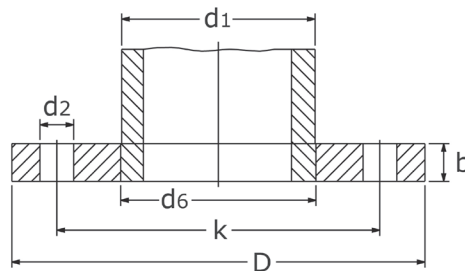


**Skladové zásoby**

Aktuální stavy na skladu najdete na našich webových stránkách



**Rozměry+techn. hodnoty**



Rozměry EN pro DN < 50 viz PN 40

DN	d1	D	d6	b	k	d2	Anz	RG	kg
50	60,3	165	61,5	20	125	18	4	M16	2,797
65	76,1	185	77,5	20	145	18	8	M16	3,160
80	88,9	200	90,5	20	160	18	8	M16	3,680
100	114,3	220	116,0	22	180	18	8	M16	4,240
125	139,7	250	141,5	22	210	18	8	M16	5,410
150	168,3	285	170,5	24	240	22	8	M20	7,140
200	219,1	340	221,5	26	295	22	12	M20	9,730
250	273,0	405	276,5	29	355	26	12	M24	14,750
300	323,9	460	327,5	32	410	26	12	M24	19,450
350	355,6	520	359,0	35	470	26	16	M24	28,520
400	406,4	580	411,0	38	525	30	16	M27	35,900
450	457,2	640	462,0	42	585	30	20	M27	46,100
500	508,0	715	513,5	46	650	33	20	M30	64,000





Popis výrobku

Zkratka názvu GF.40

Plochá přivařovací příruha PN 40 EN 1092-1/A, typ 01

Označení typu těsnící plochy:

EN 1092-1

Typ A

více na [www.heco-nerez.cz](http://www.heco-nerez.cz)



Jakost

1.4571 další na [www.heco-nerez.cz](http://www.heco-nerez.cz)

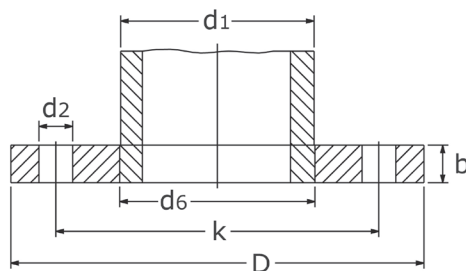


Skladové zásoby

Aktuální stavy na skladu najdete na našich webových stránkách



Rozměry+techn. hodnoty

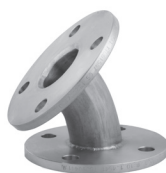


DN	d1	D	d6	b	k	d2	Anz	RG	kg
50	60,3	165	61,5	20	125	18	4	16	2,732
65	76,1	185	77,5	22	145	18	8	16	3,524
80	88,9	200	90,5	24	160	18	8	16	4,421
100	114,3	235	116,0	26	190	22	8	20	6,040
125	139,7	270	141,5	28	220	26	8	24	8,186
150	168,3	300	170,5	30	250	26	8	24	10,400
200	219,1	375	320,0	36	320	30	12	27	17,900

Přehled: přírubové tvarovky



FF tvarovka



FFK tvarovka



N tvarovka



TT tvarovka


**Popis výrobku**

Zkratka názvu LF.10  
Točivá příruha PN 10

**Označení typu těsnící plochy:**

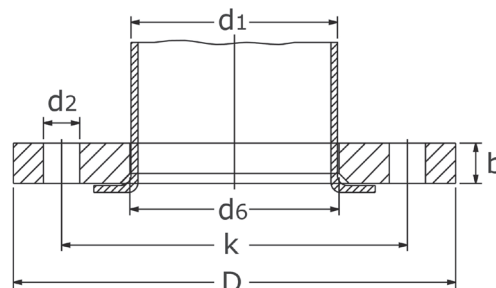
DIN 2526    EN 1092-1  
Typ A      Typ A      více na [www.heco-nerez.cz](http://www.heco-nerez.cz)


**Jakost**

1.4541, 1.4571, 316L    další na [www.heco-nerez.cz](http://www.heco-nerez.cz)


**Skladové zásoby**

Aktuální stavy na skladu najdete na našich webových stránkách


**Rozměry+techn. hodnoty**


DN	d1	Norm	D	d6	b	k	d2	Anz	RG	kg
10	17,2	DIN	90	19	14	60	14	4	M12	0,580
15	21,3	DIN	95	24	14	65	14	4	M12	0,648
20	26,9	DIN	105	30	14	75	14	4	M12	0,820
25	33,7	DIN	115	36	16	85	14	4	M12	1,120
32	42,4	DIN	140	46	16	100	18	4	M16	1,640
40	48,3	DIN	150	54	16	110	18	4	M16	1,830
50	60,3	DIN	165	65	16	125	18	4	M16	2,060
65	76,1	DIN	185	81	16	145	18	4	M16	2,660
80	88,9	DIN	200	94	18	160	18	8	M16	3,220
100	114,3	DIN	220	119	18	180	18	8	M16	3,460
125	139,7	DIN	250	145	18	210	18	8	M16	4,370
150	168,3	DIN	285	173	18	240	22	8	M20	5,400
200	219,1	DIN	340	225	20	295	22	8	M20	7,470
200	219,1	EN	340	226	24	295	22	8	M20	8,870
250	273,0	DIN	395	279	22	350	22	12	M20	9,980
250	273,0	EN	395	281	26	350	22	12	M20	11,500
300	323,9	DIN	445	329	26	400	22	12	M20	13,700
300	323,9	EN	445	333	26	400	22	12	M20	13,000
350	355,6	DIN	505	362	28	460	22	16	M20	18,500
350	355,6	EN	505	365	30	460	22	16	M20	19,500
400	406,4	DIN	565	413	32	515	26	16	M24	25,000
400	406,4	EN	565	416	32	515	26	16	M24	26,500

Točivá příruba PN 10

L.F.R



Popis výrobku

Zkratka názvu L.F.R

Točivá příruba PN 10, redukovaná síla listu podobné EN 1092-1, Typ 02

Označení typu těsnící plochy:

DIN 2526

Typ A

více na [www.heco-nerez.cz](http://www.heco-nerez.cz)



Jakost

304L, 1.4571, 316L další na [www.heco-nerez.cz](http://www.heco-nerez.cz)

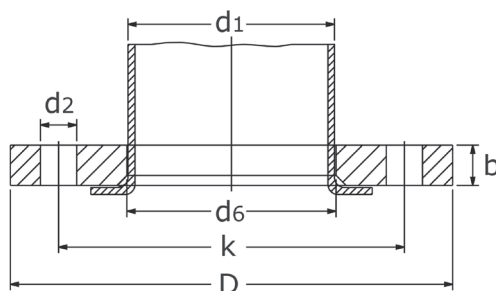


Skladové zásoby

Aktuální stavy na skladu najdete na našich webových stránkách



Rozměry+techn. hodnoty



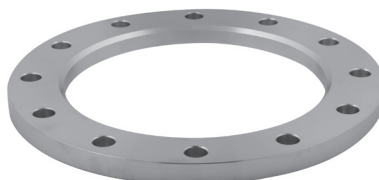
DN	d1	D	d6	b	k	d2	Anz	RG	kg
25	33,7	115	36	10	85	14	4	M12	0,755
32	42,4	140	46	10	100	18	4	M16	1,010
40	48,3	150	54	10	110	18	4	M16	1,200
50	60,3	165	65	10	125	18	4	M16	1,400
65	76,1	185	81	10	145	18	4	M16	1,643
80	88,9	200	94	10	160	18	8	M16	1,845
100	114,3	220	119	10	180	18	8	M16	1,980
125	139,7	250	145	12	210	18	8	M16	3,050
150	168,3	285	173	12	240	22	8	M20	3,320
200	219,1	340	225	12	295	22	8	M20	4,320
250	273,0	395	279	15	350	22	12	M20	6,740
300	323,9	445	329	15	400	22	12	M20	7,920
350	355,6	505	362	15	460	22	16	M20	10,560
400	406,4	565	413	15	515	26	16	M24	12,560
500	508,0	670	517	15	620	26	20	M24	15,300
600	610,0	780	618	15	725	30	20	M27	20,240



Příruby ▶ Točivé příruby ▶ DIN / EN ▶ PN 16 (EN 1092-1)

**Točivá příruha PN 16**

**LF.16**



**Popis výrobku**

Zkratka názvu LF.16  
Točivá příruha PN 16

Označení typu těsnící plochy:  
EN 1092-1  
Typ A

více na [www.heco-nerez.cz](http://www.heco-nerez.cz)



**Jakost**

304L, 1.4541, 1.4571 další na [www.heco-nerez.cz](http://www.heco-nerez.cz)

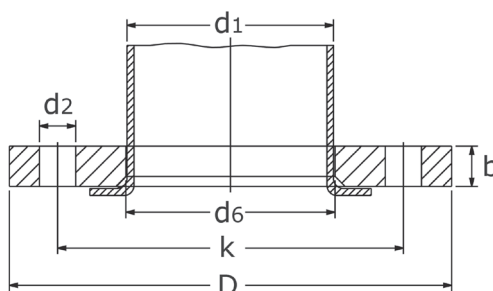


**Skladové zásoby**

Aktuální stavy na skladu najdete na našich webových stránkách



**Rozměry+techn. hodnoty**



Rozměry EN pro DN < 50 viz PN 40

DN	d1	D	d6	b	k	d2	Anz	RG	kg
50	60,3	165	65	20	125	18	4	M16	2,604
65	76,1	185	81	20	145	18	8	M16	3,030
80	88,9	200	94	20	160	18	8	M16	3,506
100	114,3	220	120	22	180	18	8	M16	4,119
125	139,7	250	145	22	210	18	8	M16	4,979
150	168,3	285	174	24	240	22	8	M20	6,924
200	219,1	340	226	26	295	22	12	M20	9,279
250	273,0	405	281	29	355	26	12	M24	13,690
300	323,9	460	333	32	410	26	12	M24	17,90
350	355,6	520	365	35	470	26	16	M24	27,10
400	406,4	580	416	38	525	30	16	M27	34,60
500	508,0	715	519	46	650	33	20	M30	62,00

Tlaky PN 6, PN 25, PN 40 jako i točivé příruby pro přivařovací kroužek najdete na našich webových stránkách

Točivá příruba

LF.G



Popis výrobku

Zkratka názvu LF.G

Točivá příruba PN 10/16 lisovaná z pl.,  
DIN 2642/ EN 1092-1 typ 02

Redukované příruby se vyznačují velkou úsporou materiálu (až 50%) při stejné pevnosti jako tradiční příruby, mají i stejné stavební rozměry.



Jakost

1.4307, 1.4571 další na [www.heco-nerez.cz](http://www.heco-nerez.cz)

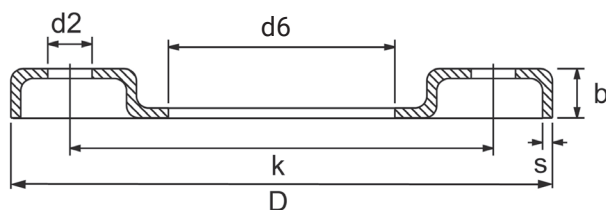


Skladové zásoby

Aktuální stavy na skladu najdete na našich webových stránkách



Rozměry+techn. hodnoty

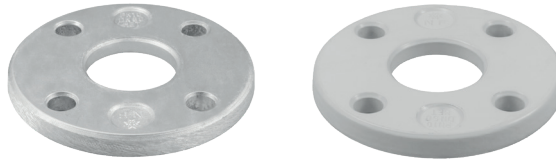


DN	d1	D	d6	b	s	k	d2	Anz	kg
15	21,3	95	24,5	11,5	3,0	65	13,5	4	0,172
20	26,9	105	30,5	14,0	3,0	75	13,5	4	0,221
25	33,7	115	38,0	16,0	3,0	85	13,5	4	0,311
32	42,4	140	46,0	16,5	3,0	100	17,5	4	0,460
40	48,3	150	54,0	17,5	4,0	110	17,5	4	0,645
50	60,3	165	65,0	19,5	4,0	125	17,5	4	0,780
65	76,1	185	81,0	21,0	4,0	145	17,5	4	0,940
80	88,9	200	94,0	22,0	4,0	160	17,5	8	1,062
100	114,3	220	120,0	23,0	4,0	180	17,5	8	1,180
125	139,7	250	145,0	25,0	6,0	210	17,5	8	2,067
150	168,3	285	173,0	27,0	6,0	240	21,5	8	2,350
200	219,1	340	225,0	31,0	6,0	295	21,5	8	3,600
250	273,1	395	279,0	34,0	6,0	350	21,5	12	4,580
300	323,9	445	330,0	38,0	6,0	400	21,5	12	5,590



## Točivá hliníková příruba

AF.10



## Popis výrobku

**Zkratka názvu AF.10**

Točivá hliníková příruba PN 10 bez povrchové a s povrchovou úpravou typ C (řada ISO) podobné DIN 2642

**Slitina:** G-AISI12  
**Povrstvení:** Epoxidové pryskyřice RAL 7035


## Jakost

Slitina: AISi12Cu

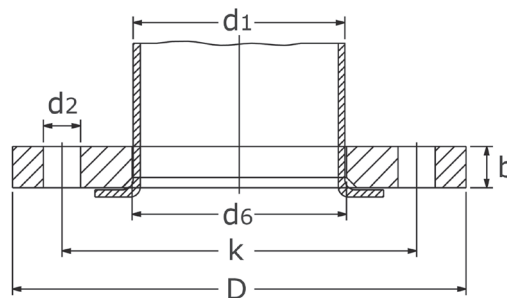


## Skladové zásoby

Aktuální stavy na skladu najdete na našich webových stránkách



## Rozměry+techn. hodnoty



DN	d1	D	d6	b	k	d2	Anz	RG	kg
10	17,2	90	19	12	60	14	4	M12	0,196
15	21,3	95	24	12	65	14	4	M12	0,180
20	26,9	105	30	12	75	14	4	M12	0,235
25	33,7	115	36	12	85	14	4	M12	0,240
32	42,4	140	46	16	100	18	4	M16	0,500
40	48,3	150	54	16	110	18	4	M16	0,560
50	60,3	165	65	16	125	18	4	M16	0,710
65	76,1	185	81	16	145	18	4	M16	0,850
80	88,9	200	94	18	160	18	8	M16	1,038
100	114,3	220	119	18	180	18	8	M16	1,180
125	139,7	250	145	18	210	18	8	M16	1,430
150	168,3	285	173	18	240	22	8	M20	1,700
200	219,1	340	225	20	295	22	8	M20	2,486
250	273,0	395	279	22	350	22	12	M20	3,240
300	323,9	445	329	22	400	22	12	M20	3,720
350	355,6	505	362	22	460	22	16	M20	5,100
400	406,4	565	413	25	515	26	16	M24	6,940
450	457,2	615	465	25	565	26	20	M24	7,300
500	508,0	670	517	28	620	26	20	M24	9,320
600	609,6	780	618	30	725	30	20	M27	12,130
700	711,2	895	721	40	840	30	24	M27	21,000
800	812,8	1015	824	44	950	33	24	M30	29,200
900	914,4	1115	920	44	1050	33	28	M30	37,000

Lemový kroužek PN 10

BOE.



Popis výrobku

Zkratka názvu BOE.

Lemový kroužek DIN 2642 PN 10

Rozměry pro lisované kroužky s krátkým límcem dle  
DIN EN 1092-1 typ 37  
více na [www.heco-nerez.cz](http://www.heco-nerez.cz)



Jakost

1.4307, 1.4541, 1.4404, 1.4571

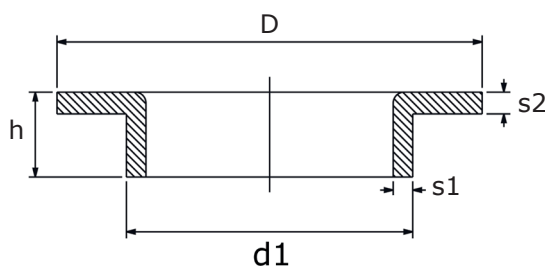


Skladové zásoby

Aktuální stavy na skladu najdete na našich  
webových stránkách



Rozměry+techn. hodnoty

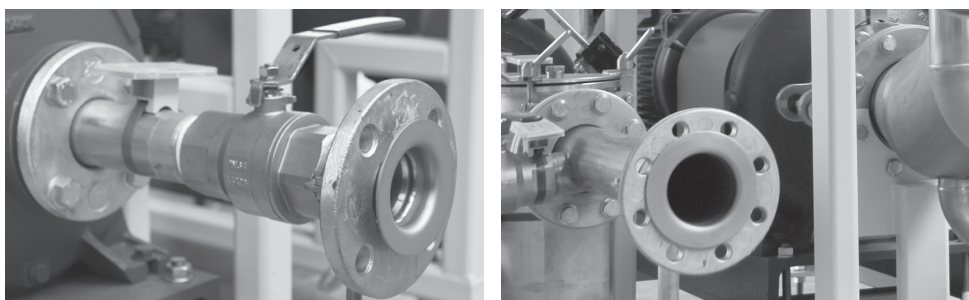


DN	d1	s1	s2	h	D	kg
15	21,3	2,0	2,5	9	45	0,032
20	26,9	2,0	2,5	11	58	0,050
25	33,7	2,0	2,5	12	68	0,085
25	33,7	2,6	3,5	12	68	0,100
32	42,4	2,0	2,5	14	78	0,100
32	42,4	2,6	3,5	14	78	0,120
32	42,4	3,0	4,0	14	78	0,123
40	48,3	2,0	2,5	16	88	0,120
40	48,3	2,6	3,5	16	88	0,181
40	48,3	3,0	4,0	16	88	0,180
50	60,3	2,0	2,5	20	102	0,150
50	60,3	2,6	3,5	21	102	0,200
50	60,3	3,0	4,0	21	102	0,240
65	76,1	2,0	2,5	23	122	0,200
65	76,1	2,6	3,5	23	122	0,282
65	76,1	3,0	4,0	24	122	0,335
80	88,9	2,0	2,5	23	140	0,270
80	88,9	2,6	3,5	24	140	0,407
80	88,9	3,0	4,0	24	140	0,415



Přivařovací fitinky ▶ Lemové kroužky ▶ PN 10

DN	d1	s1	s2	h	D	kg
100	114,3	2,0	2,5	29	158	0,340
100	114,3	2,6	3,5	29	158	0,458
100	114,3	3,2	4,0	29	158	0,530
125	139,7	2,0	2,5	29	188	0,423
125	139,7	2,6	3,0	31	188	0,500
125	139,7	3,0	3,5	31	188	0,620
125	139,7	3,2	4,0	32	188	0,670
150	168,3	2,0	2,5	30	212	0,480
150	168,3	2,6	3,0	30	212	0,574
150	168,3	3,0	3,5	30	212	0,765
150	168,3	3,2	4,0	30	212	0,820
200	219,1	2,0	2,5	30	268	0,673
200	219,1	2,6	3,0	30	268	0,770
200	219,1	2,9	3,5	30	268	0,940
200	219,1	3,2	4,0	30	268	1,070
250	273,0	3,0	3,0	30	320	0,980
300	323,9	3,0	3,0	32	370	1,300
350	355,6	3,0	3,0	35	430	1,800
350	355,6	4,0	4,0	35	430	2,460
400	406,4	3,0	3,0	38	482	2,130
400	406,4	4,0	4,0	38	482	3,250
500	508,0	3,0	3,0	45	585	3,000
500	508,0	4,0	4,0	45	585	3,700
500	508,0	5,0	5,0	45	585	5,300
600	609,6	4,0	4,0	45	685	5,200





Přivařovací kroužek PN 10

GB.10



Popis výrobku

Zkratka názvu GB.10  
Přivařovací kroužek PN 10

Označení typu těsnící plochy:

DIN 2526 EN 1092-1  
Typ A Typ A více na [www.heco-nerez.cz](http://www.heco-nerez.cz)



Jakost

1.4541, 1.4571 další na [www.heco-nerez.cz](http://www.heco-nerez.cz)

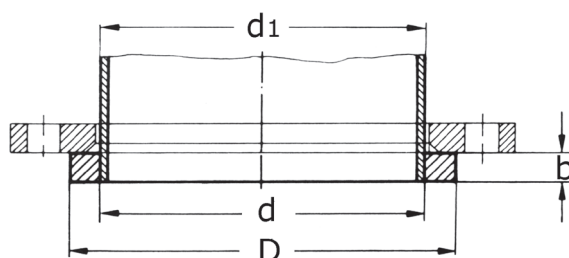


Skladové zásoby

Aktuální stavy na skladu najdete na našich webových stránkách



Rozměry+techn. hodnoty



DN	Norm	d1	D	d	b	kg
10	DIN	17,2	40	17,7	10	0,087
15	DIN	21,3	45	22,0	10	0,100
20	DIN	26,9	58	27,6	12	0,203
25	DIN	33,7	68	34,4	12	0,276
32	DIN	42,4	78	43,1	12	0,310
40	DIN	48,3	88	49,0	12	0,440
50	DIN	60,3	102	61,1	14	0,540
65	DIN	76,1	122	77,1	14	0,805
80	DIN	88,9	138	90,3	16	1,091
100	DIN	114,3	158	115,9	16	1,140
125	DIN	139,7	188	141,6	18	1,688
150	DIN	168,3	212	170,5	18	1,789
200	DIN/EN	219,1	268	221,8	20	2,938
250	DIN/EN	273,0	320	276,5	22	3,597
300	DIN/EN	323,9	370	327,6	22	4,200
350	DIN/EN	355,6	430	359,7	22	7,680
400	DIN/EN	406,4	482	411,0	24	9,960
500	DIN/EN	508,0	585	513,6	26	12,600

Tlaky PN 6, PN 16, PN 40, PN 25 jako i přivařovací kroužek s redukovanou sílou listu najdete na našich webových stránkách [www.heco-nerez.cz](http://www.heco-nerez.cz)



Příruby ▶ Jiné ▶ příruby s průzorem ▶ DIN 28117/A

**Bloková příruha DIN 28117/A**

**BK.**



**Popis výrobku**

**Zkratka názvu BK.**  
Bloková příruha DIN 28117/A

**Pro nádrže a přístroje:**

Typ A                      Typ B  
rovná těsn. plocha    s těsnící lištou  
více na [www.heco-nerez.cz](http://www.heco-nerez.cz)



**Jakost**

1.4571 další na [www.heco-nerez.cz](http://www.heco-nerez.cz)

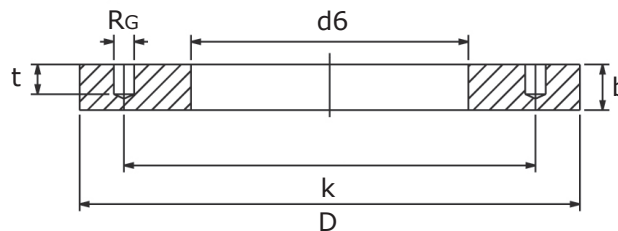


**Skladové zásoby**

Aktuální stavy na skladu najdete na našich webových stránkách



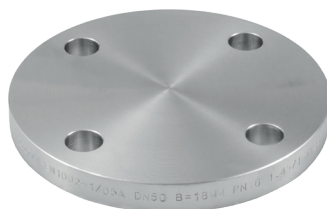
**Rozměry+techn. hodnoty**



DN	D	b	k	d6	Anz	RG	t	PN	kg
20	105	25	75	20	4	M12	18	40	1,609
25	115	25	85	25	4	M12	18	40	1,920
32	140	30	100	32	4	M16	23	40	3,364
40	150	30	110	40	4	M16	23	40	3,368
50	165	30	125	50	4	M16	23	40	4,472
65	185	30	145	65	4	M16	23	16	5,710
65	185	30	145	65	8	M16	23	40	5,470
80	200	30	160	80	8	M16	23	40	6,034
100	220	30	180	100	8	M16	23	16	7,000
100	235	36	190	100	8	M20	28	40	9,920
125	250	30	210	125	8	M16	23	16	8,500
125	270	42	220	125	8	M20	33	40	14,370
150	285	36	240	150	8	M20	28	16	8,500
150	300	42	250	150	8	M24	33	40	17,020
200	340	36	295	200	8	M20	28	10	16,500
200	340	36	295	200	12	M20	28	16	16,270
250	395	36	350	250	12	M20	28	10	20,600
300	445	36	400	300	12	M20	28	10	24,000

Zaslepovací příruba PN 6

BF.6



Popis výrobku

Zkratka názvu BF.6

Zaslepovací příruba PN 6 DIN 2527/B a  
EN 1092-1/A typ 05

Označení typu těsnící plochy:

DIN 2526      EN 1092-1  
Typ B      Typ A      více na [www.heco-nerez.cz](http://www.heco-nerez.cz)



Jakost

1.4571 další na [www.heco-nerez.cz](http://www.heco-nerez.cz)

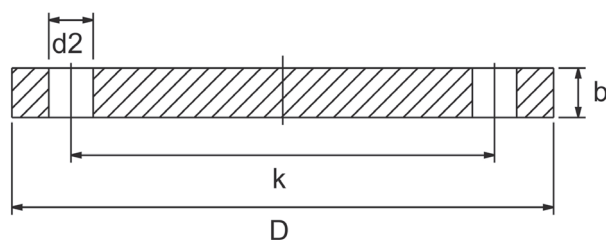


Skladové zásoby

Aktuální stavy na skladu najdete na našich  
webových stránkách



Rozměry+techn. hodnoty



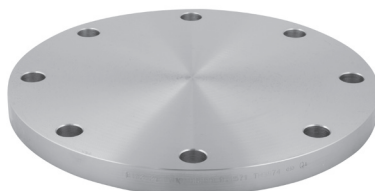
DN	D	b	k	d2	Anz	RG	kg
10	75	12	50	11	4	M10	0,380
15	80	12	55	11	4	M10	0,451
20	90	14	65	11	4	M10	0,655
25	100	14	75	11	4	M10	0,868
32	120	14	90	14	4	M12	1,180
40	130	14	100	14	4	M12	1,420
50	140	14	110	14	4	M12	1,740
65	160	14	130	14	4	M12	2,210
80	190	16	150	18	4	M16	3,500
100	210	16	170	18	4	M16	4,328
125	240	18	200	18	8	M16	6,000
150	265	18	225	18	8	M16	7,510
200	320	20	280	18	8	M16	12,500
250	375	22	335	18	12	M16	19,000
300	440	22	395	22	12	M20	25,300
350	490	22	445	22	12	M20	31,600
400	540	22	495	22	16	M20	38,500
500	645	24	600	22	20	M20	61,270



Příruby ▶ Zaslep. příruby ▶ EN ▶ PN 10 (> DN 150)

## Zaslepovací příruba PN 10

BF.10



### Popis výrobku

Zkratka názvu BF.10

Zaslepovací příruba PN 10 EN 1092-1/A, typ 05

Označení typu těsnící plochy:

DIN 2526

EN 1092-1

Typ B

Typ A

více na [www.heco-nerez.cz](http://www.heco-nerez.cz)



### Jakost

1.4571, Alu další na [www.heco-nerez.cz](http://www.heco-nerez.cz)

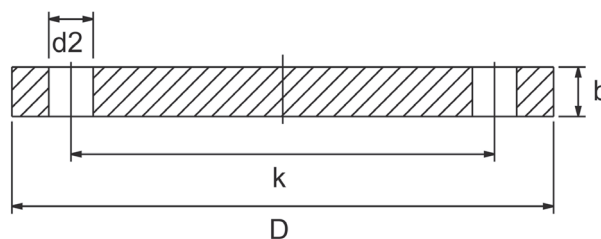


### Skladové zásoby

Aktuální stavy na skladu najdete na našich webových stránkách

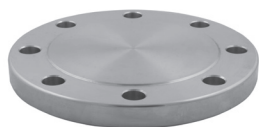


### Rozměry+techn. hodnoty



DN	D	b	k	d2	Anz	RG	kg
200	340	24	295	22	8	M20	16,500
250	395	26	350	22	12	M20	23,400
300	445	26	400	22	12	M20	32,000
350	505	26	460	22	16	M20	40,620
400	565	26	515	26	16	M24	48,160
500	670	28	620	26	20	M24	75,000

### Přehled: jiné těsnící plochy



s těsnící lištou



s drážkou a perem



Popis výrobku

Zkratka názvu BF.R10

Zaslepovací příruba PN 10 redukováná síla listu  
DIN 2527/B

Označení typu těsnící plochy:

DIN 2526  
Typ B

více na [www.heco-nerex.cz](http://www.heco-nerex.cz)



Jakost

304L, 1.4571 další na [www.heco-nerex.cz](http://www.heco-nerex.cz)

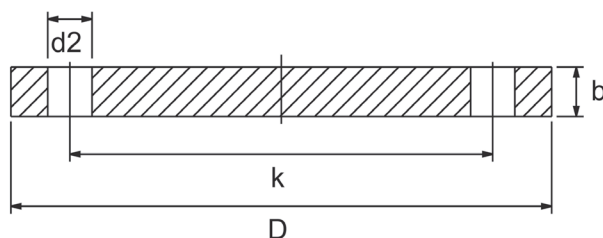


Skladové zásoby

Aktuální stavy na skladu najdete na našich  
webových stránkách

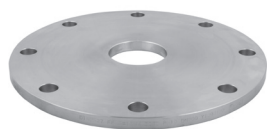


Rozměry+techn. hodnoty

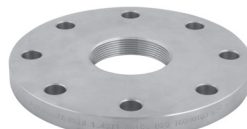


DN	D	b	k	d2	Anz	RG	kg
200	340	15	295	22	8	M20	10,680
250	395	15	350	22	12	M20	13,850
300	445	15	400	22	12	M20	19,220
350	505	15	460	22	16	M20	24,160
400	565	15	515	26	16	M24	28,800
500	670	15	620	26	20	M24	40,000
600	780	15	725	30	20	M27	54,000

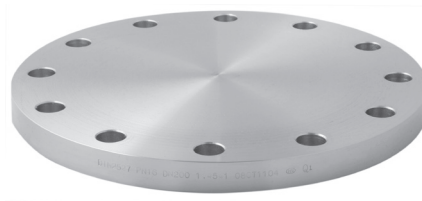
Přehled: se středovým otvorem



s otvorem pro pero



se závitovým otvorem


**Popis výrobku**

Zkratka názvu BF.16  
Zaslepovací příruba PN 16

**Označení typu těsnící plochy:**

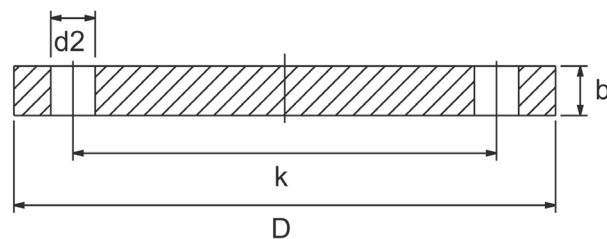
DIN 2526      EN 1092-1  
Typ B          Typ A          více na [www.heco-nerez.cz](http://www.heco-nerez.cz)


**Jakost**

1.4541, 1.4571    další na [www.heco-nerez.cz](http://www.heco-nerez.cz)


**Skladové zásoby**

Aktuální stavy na skladu najdete  
na našich webových stránkách

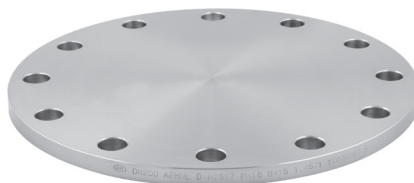

**Rozměry+techn. hodnoty**

**Rozměry EN pro DN < 50 viz PN 40**

DN	Norm	D	b	k	d2	Anz	RG	kg
10	DIN	90	14	60	14	4	M12	0,630
15	DIN	95	14	65	14	4	M12	0,750
20	DIN	105	16	75	14	4	M12	1,040
25	DIN	115	16	85	14	4	M12	1,208
32	DIN	140	16	100	18	4	M16	1,800
40	DIN	150	16	110	18	4	M16	2,150
50	DIN/EN	165	18	125	18	4	M16	2,980
65	DIN	185	18	145	18	4	M16	3,800
65	EN	185	18	145	18	8	M16	3,510
80	DIN/EN	200	20	160	18	8	M16	4,430
100	DIN/EN	220	20	180	18	8	M16	5,660
125	DIN/EN	250	22	210	18	8	M16	8,420
150	DIN/EN	285	22	240	22	8	M20	10,920
200	DIN/EN	340	24	295	22	12	M20	16,300
250	DIN/EN	405	26	355	26	12	M24	25,320
300	DIN/EN	460	28	410	26	12	M24	36,500
350	DIN/EN	520	30	470	26	16	M24	47,800
400	DIN/EN	580	32	525	30	16	M27	65,000
500	DIN	715	36	650	33	20	M30	102,000
500	EN	715	44	650	33	20	M30	133,000

Příruby ▶ Zaslep. příruby ▶ redukováná síla ▶ vrtaná PN 10/16

Zaslepovací příruba

B.F.R



Popis výrobku

Zkratka názvu B.F.R

Zaslepovací příruba, PN 10/16, podobné EN 1092-1, Typ 05

Označení typu těsnící plochy:

DIN 2526  
Typ B

více na [www.heco-nerez.cz](http://www.heco-nerez.cz)



Jakost

1.4301, 304 L, 1.4571 další na [www.heco-nerez.cz](http://www.heco-nerez.cz)

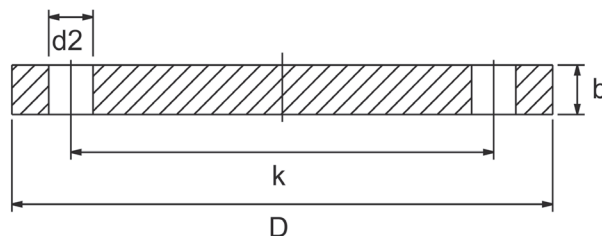


Skladové zásoby

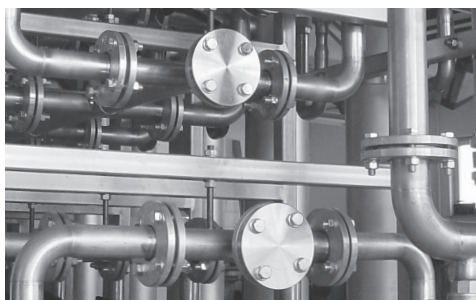
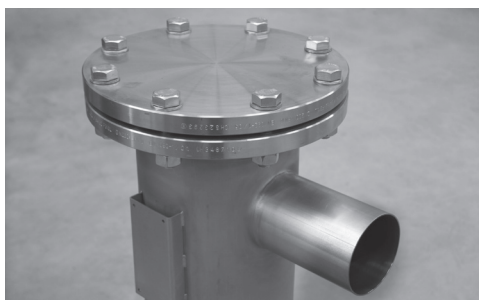
Aktuální stavy na skladu najdete na našich webových stránkách

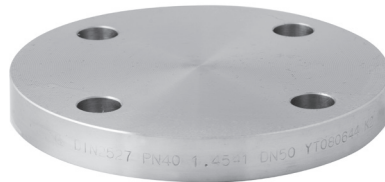


Rozměry+techn. hodnoty



DN	D	b	k	d2	Anz	RG	kg
50	165	10	125	18	4	M16	1,637
65	185	10	145	18	4	M16	2,089
80	200	10	160	18	8	M16	2,534
100	220	10	180	18	8	M16	2,820
125	250	12	210	18	8	M16	4,470
150	285	12	240	22	8	M20	5,890





**Popis výrobku**

**Zkratka názvu BF.40**  
 Zaslepovací příruba PN 40 DIN 2527/B  
 EN 1092-1/A, typ 05

**Označení typu těsnící plochy:**

DIN 2526      EN 1092-1  
 Typ B      Typ A      více na [www.heco-nerez.cz](http://www.heco-nerez.cz)



**Jakost**

1.4541, 1.4404, 1.4571 další na [www.heco-nerez.cz](http://www.heco-nerez.cz)

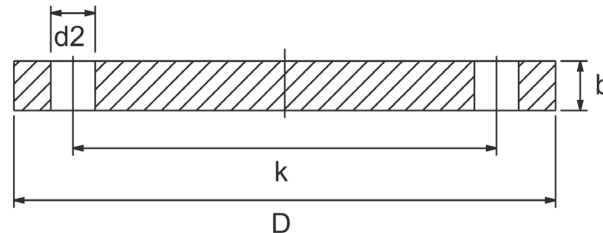


**Skladové zásoby**

Aktuální stavy na skladu najdete  
 na našich webových stránkách



**Rozměry+techn. hodnoty**



**DIN 2527/B a EN 1092-1/A typ 05**

DN	Norm	D	b	k	d2	Anz	RG	kg
10	DIN/EN	90	16	60	14	4	M12	0,720
15	DIN/EN	95	16	65	14	4	M12	0,840
20	DIN/EN	105	18	75	14	4	M12	1,123
25	DIN/EN	115	18	85	14	4	M12	1,400
32	DIN/EN	140	18	100	18	4	M16	2,000
40	DIN/EN	150	18	110	18	4	M16	2,150
50	DIN/EN	165	20	125	18	4	M16	3,280
65	DIN/EN	185	22	145	18	8	M16	4,290
80	DIN/EN	200	24	160	18	8	M16	5,670
100	DIN/EN	235	24	190	22	8	M20	7,540
125	DIN/EN	270	26	220	26	8	M24	10,825
150	DIN/EN	300	28	250	26	8	M24	14,230
200	DIN/EN	375	36	320	30	12	M27	27,900
250	DIN/EN	450	38	385	33	12	M30	45,100

Tlaky PN 63/64, PN 100, PN 160, PN 250, PN 320, PN 400 jako i příruby s průchozím vrtáním najdete na našich webových stránkách [www.heco-nerez.cz](http://www.heco-nerez.cz)



Formy těsnících ploch u přírub EN 1092-1

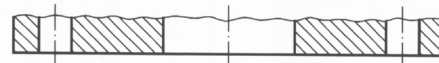
Nové označení  
podle DIN EN 1092-1

Staré označení  
podle DIN 2526

**Typ A**  
rovná těsnící plocha

Typ A  
Typ B

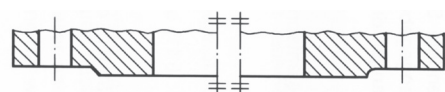
těsnící plocha bez povrchové úpravy  
s povrchovou úpravou



**Typ B1**  
s těsnící lištou

Typ C + D

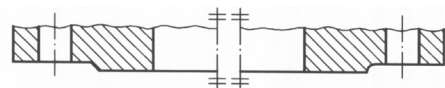
těsnící lišta



**Typ B2**  
s těsnící lištou

Typ E

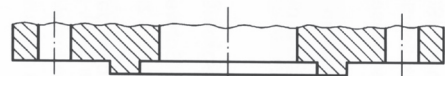
těsnící lišta



**Typ B2**  
s těsnící lištou

Typ E

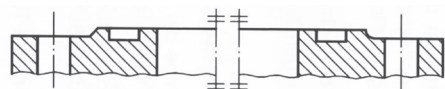
těsnící lišta



**Typ D**  
s drážkou

Typ N

s drážkou DIN 2512



**Typ E**  
s nákrůžkem

Typ V 13

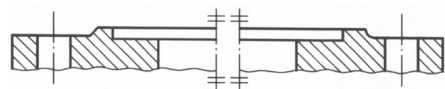
s nákrůžkem DIN 2513



**Typ F**  
s výkrůžkem

Typ R 13

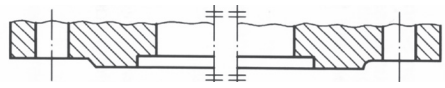
s výkrůžkem DIN 2513



**Typ G**  
nákrůžek pro O-kroužek

Typ R 14

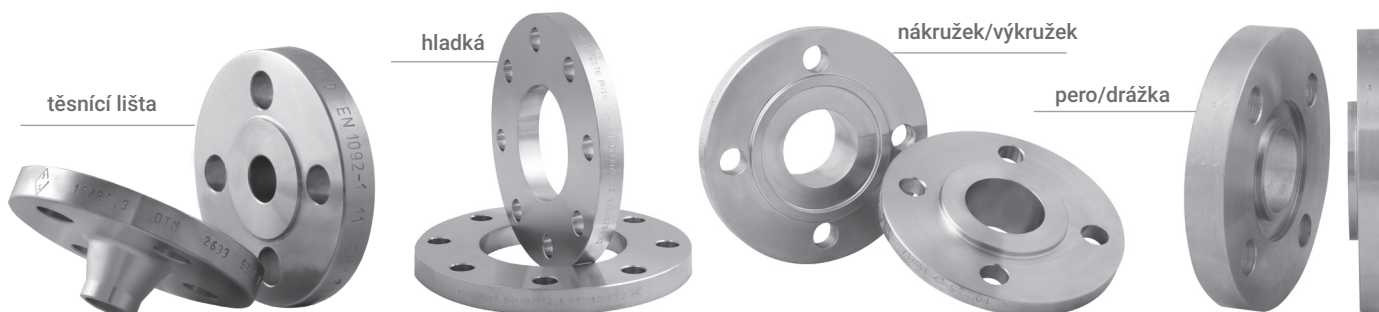
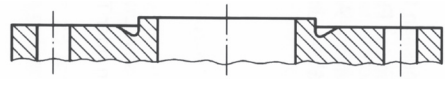
s výkrůžkem DIN 2514



**Typ H**  
s drážkou pro O-kroužek

Typ V 14

s nákrůžkem DIN 2514





## Vyhledání a stažení technických údajů, aktuálních stavů na skladě

**Krková příruba PN 10**
**FL.10**

<span style="font-size: small;">DIN 2632/C - EN 1092-1/B1 <a href="#">rozšířený popis</a></span>	
<span style="font-size: small;">Jakost</span>	
<span style="font-size: small;">Rozměry+techn. hodnoty</span>	
<span style="font-size: small;">Skladové zásoby a ceny <sup>3</sup></span>	
<span style="font-size: small;">ke stažení <sup>4</sup></span>	
<span style="font-size: small;">CAD</span>	
<span style="font-size: small;">Zeptejte se našich expertů</span>	

Rychlá a přímá cesta vede přes naše zkratky položek **1**. Jejich zadáním do vyhledávacího pole **2** na naší webové stránce se dostanete přímo k artiklu, aniž musíte použít navigaci.

Zde můžete pod záložkou „Skladové zásoby a ceny“ **3** vidět aktuální stavy na skladu. Pokud jste přihlášení na našem zákaznickém portálu myheco, můžete vidět i ceny.

Technické údaje najdete pod záložkou „Rozměry a techn. hodnoty“. Na konci tabulky najdete ke stažení technický list **4**.

Pomocí hledat **2**

**1** **Zkratky výrobků**

AF.	Točivé hliníkové příruby
BF.	Zaslep. příruby
BK.	Blokové příruby
BOE.	Lemové kroužky
FG.	Závitové příruby
GB.	Přivařovací kroužek
GF.	Hladké příruby
LF.	Točivé příruby
FL.	Krkové příruby

Zkratky všech výrobků našeho sortimentu najdete na [www.heco.de/cz/je-dobre-vedet](http://www.heco.de/cz/je-dobre-vedet)





heco nerez s.r.o.  
Technická 15  
616 00 Brno  
Tel. +420 545 211 196  
kontakt@heco-nerez.cz  
www.heco-nerez.cz

heco gmbh Pobočka Berlín  
Köpenicker Straße 19-20  
12524 Berlin  
Tel. +49 30 68 838 143-0  
berlin@heco.de  
www.heco.de

heco gmbh Pobočka Frankfurt  
Senefelderstraße 1K  
63110 Rodgau  
Tel. +49 6106 28 522-0  
frankfurt@heco.de  
www.heco.de

heco Sp. z o. o.  
Al. Jerozolimskie 427  
05 800 Pruszków  
Tel. +48 22 7530 720  
heco@heco.pl  
www.heco.pl

heco gmbh  
Am Eisengraben 5  
75196 Remchingen-Nöttingen  
Tel. +49 7232 36 55-0  
va@heco.de  
www.heco.de

heco gmbh Pobočka Bielefeld  
Opferfeldstraße 29  
32130 Enger  
Tel. +49 5224 685 90-0  
bielefeld@heco.de  
www.heco.de

heco gmbh Pobočka Norimberk  
Pretzfelder Straße 15  
90425 Nürnberg  
Tel. +49 911 93 772-0  
nuernberg@heco.de  
www.heco.de