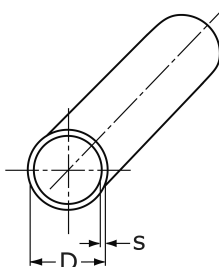
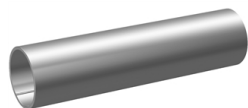


Geschw. Rohr EN 10217-7

[Kurzbezeichnung: RO>150*](#)

Tol. EN 1127 D2/T3



Technisches Produktblatt

D	s	kg	Art.-Nr.
168,3	3,0	12,417	RO-168-030
219,1	2,0	10,907	RO-219-020
219,1	2,6	14,140	RO-219-026
219,1	3,0	16,333	RO-219-030
219,1	4,0	21,554	RO-219-040
219,1	5,0	26,805	RO-219-050
273,0	2,0	13,570	RO-273-020
273,0	2,6	17,600	RO-273-026
273,0	3,0	20,290	RO-273-030
273,0	4,0	26,943	RO-273-040
273,0	5,0	33,600	RO-273-050
323,9	2,6	20,920	RO-323-026
323,9	3,0	24,180	RO-323-030
323,9	4,0	32,445	RO-323-040
323,9	5,0	39,926	RO-323-050
355,6	3,0	26,600	RO-355-030
355,6	4,0	35,216	RO-355-040
406,4	3,0	30,500	RO-406-030
406,4	4,0	40,500	RO-406-040
406,4	5,0	50,250	RO-406-050

Verfügbare Werkstoffe: 1.4307, 1.4541, 1.4571

Montagematerial > Rohre > rund > geschweißt > Leitungsrohre > ISO-Abmessungen > DN 200 - DN 400

 *Tipp: Die Eingabe der [Kurzbezeichnung](#) in das Suchfeld auf unserer Website ermöglicht Ihnen den Direktauftrag einer Artikelgruppe. Alternativ [hier klicken](#)