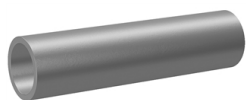


bežešvá přesná trubka

[zkratka označení: NR-P\\*](#)

DIN 2642/ EN ISO 1127

D4/T3 DIN 2391 popř. EN 10305/1



## technický list výrobku

D	s	kg	Art.-Nr.
6,0	1,0	0,125	NR-006-P10
6,0	1,5	0,169	NR-006-P15
6,0	2,0	0,200	NR-006-P20
8,0	1,0	0,175	NR-008-P10
8,0	1,5	0,244	NR-008-P15
10,0	1,0	0,225	NR-010-P10
10,0	1,5	0,319	NR-010-P15
10,0	2,0	0,402	NR-010-P20
12,0	1,0	0,275	NR-012-P10
12,0	1,5	0,394	NR-012-P15
12,0	2,0	0,501	NR-012-P20
12,0	2,5	0,595	NR-012-P25
14,0	2,0	0,601	NR-014-P20
14,0	3,0	0,826	NR-014-P30
15,0	1,0	0,351	NR-015-P10
15,0	1,5	0,507	NR-015-P15
15,0	2,0	0,651	NR-015-P20
16,0	1,5	0,350	NR-016-P15
16,0	2,0	0,701	NR-016-P20
16,0	2,5	0,845	NR-016-P25
16,0	3,0	0,977	NR-016-P30
17,2	1,6	0,625	NR-017-P16
17,2	2,0	0,761	NR-017-P20
17,2	2,9	1,038	NR-017-P29
18,0	1,0	0,426	NR-018-P10
18,0	1,5	0,620	NR-018-P15
18,0	2,0	0,801	NR-018-P20
18,0	2,5	0,970	NR-018-P25
20,0	1,0	0,620	NR-020-P10
20,0	1,5	0,695	NR-020-P15
20,0	2,0	0,901	NR-020-P20
22,0	1,5	1,080	NR-022-P15
22,0	2,0	1,080	NR-022-P20
25,0	2,5	1,409	NR-025-P25
28,0	1,5	0,995	NR-028-P15
28,0	2,0	1,302	NR-028-P20

D	s	kg	Art.-Nr.
35,0	2,0	1,653	NR-035-P20
38,0	4,0	3,405	NR-038-P40
38,0	5,0	4,132	NR-038-P50
42,0	2,0	2,003	NR-042-P20
42,0	3,0	2,930	NR-042-P30

dostupné jakosti: 1.4301

Montážní materiál > Trubky > kulaté > bezešvé > pro hydraulická vedení