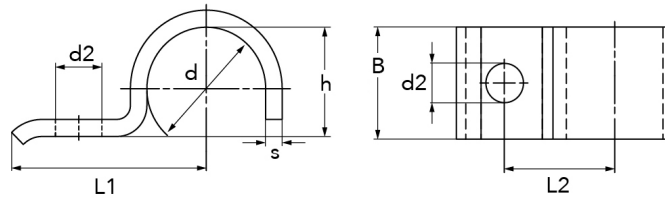


Schwere Rohrschelle DIN 1592

[Kurzbezeichnung: 1592*](#)

 1-teilig, einlaschig
mit Anzugsmöglichkeit


Technisches Produktblatt

d	Rohr-AD	d2	h	l1	l2	B	S
7,0	5,5-7	6,6	5	22	14	16	2
9,0	7-9	6,6	6	27	18	20	2
13,0	9,5-13	11,0	9	40	25	25	3
15,5	13-15,5	11,0	12	41	26	25	3
19,0	15,5-19	11,0	15	43	28	25	3
23,0	20-23	14,0	19	51	35	30	5
26,0	23-26	14,0	22	52	36	30	5
28,5	26-28,5	14,0	24	53	37	30	5
31,0	28,5-31	14,0	27	55	39	30	5
36,0	33-36	14,0	32	57	41	40	5
39,0	36-39	14,0	34	59	43	40	5
43,0	39-43	18,0	38	68	48	40	5
46,0	43-46	18,0	41	70	50	40	5
49,0	46-49	18,0	44	73	53	40	8
52,0	49-52	18,0	47	76	56	40	8
58,0	53-58	18,0	52	78	58	40	8
61,0	58-61	18,0	57	80	60	40	8

Verfügbare Werkstoffe: 1.4301

Montagematerial > Rohrschellen > einteilige ... > DIN 1592 (schwer)

 *Tipp: Die Eingabe der [Kurzbezeichnung](#) in das Suchfeld auf unserer Website ermöglicht Ihnen den Direktaufruf einer Artikelgruppe. Alternativ [hier klicken](#)