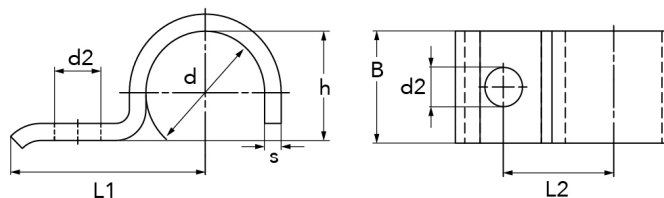


Leichte Rohrschelle DIN 1596

[Kurzbezeichnung: 1596*](#)

 1-teilig, einlaschig
mit Anzugsmöglichkeit


Technisches Produktblatt

d	Rohr-AD	d2	h	L1	L2	B	s
7,0	5,5-7	6,6	5	26	14	16	2
9,0	7-9	6,6	6	28	16	16	2
13,0	9,5-13	6,6	9	30	18	20	2
15,0	13-15,5	6,6	12	32	20	20	2
19,0	15,5-19	6,6	15	34	22	20	2
23,0	20-23	9,0	19	43	28	25	3
26,0	23-26	9,0	22	44	29	25	3
28,0	26-28,5	9,0	24	47	32	25	3
31,0	28,5-31	9,0	27	47	32	25	3
33,0	31-33	9,0	29	56	36	25	3
36,0	33-36	11,0	32	57	40	30	3
39,0	36-39	11,0	34	59	42	30	3
43,0	39-43	11,0	38	61	44	30	3
46,0	43-46	11,0	41	62	45	30	3
49,0	46-49	14,0	44	67	48	40	4
52,0	49-52	14,0	47	72	53	40	4
58,0	53-58	14,0	52	74	55	40	4
61,0	58-61	14,0	56	77	58	40	4

Verfügbare Werkstoffe: 1.4301, V4A

Montagematerial > Rohrschellen > einteilige ... > DIN 1596 (leicht)

 *Tipp: Die Eingabe der [Kurzbezeichnung](#) in das Suchfeld auf unserer Website ermöglicht Ihnen den Direktaufruf einer Artikelgruppe. Alternativ [hier klicken](#)