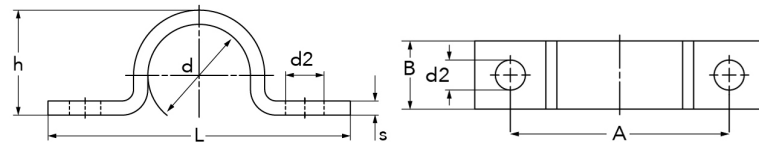


Leichte Rohrschelle DIN 1597

[Kurzbezeichnung: 1597\\*](#)

 1-teilig, zweilaschig  
mit Anzugsmöglichkeit


### Technisches Produktblatt

d	Rohr-AD	d2	h	L	A	B	s	Art.-Nr.
13,0	9,5-13	5,5	9	52	36	16	1,5	1597-013-1
13,0	9,5-13	5,5	9	52	36	16	1,5	1597-013-4
15,5	13-15,5	5,5	12	56	40	16	1,5	1597-015-1
19,0	15,5-19	5,5	15	60	44	16	1,5	1597-019-1
19,0	15,5-19	5,5	15	60	44	16	1,5	1597-019-4
23,0	20-23	6,6	19	76	56	20	2,0	1597-023-1
23,0	20-23	6,6	19	76	56	20	2,0	1597-023-4
26,0	23-26	6,6	22	78	58	20	2,0	1597-026-1
26,0	23-26	6,6	22	78	58	20	2,0	1597-026-4
28,0	26-28,5	6,6	24	84	64	20	2,0	1597-028-1
31,0	28,5-31	6,6	27	84	64	20	2,0	1597-031-1
33,0	31-33	6,6	27	92	72	20	2,0	1597-033-1
33,0	31-33	6,6	27	92	72	20	2,0	1597-033-4
36,0	33-36	9,0	32	104	80	25	3,0	1597-036-1
36,0	33-36	9,0	32	104	80	25	3,0	1597-036-4
39,0	36-39	9,0	34	108	84	25	3,0	1597-039-1
43,0	39-43	9,0	38	112	88	25	3,0	1597-043-1
43,0	39-43	9,0	38	112	88	25	3,0	1597-043-4
49,0	46-49	11,0	44	118	90	30	3,0	1597-049-1
49,0	46-49	11,0	44	118	90	30	3,0	1597-049-4
52,0	49-52	11,0	47	134	106	30	3,0	1597-052-1
58,0	53-58	11,0	52	138	110	30	3,0	1597-058-1
58,0	53-58	11,0	52	138	110	30	3,0	1597-058-4
61,0	58-61	11,0	56	138	110	30	3,0	1597-061-1
61,0	58-61	11,0	56	138	110	30	3,0	1597-061-4

Verfügbare Werkstoffe: 1.4301, V4A

Montagematerial &gt; Rohrschellen &gt; einteilige ... &gt; DIN 1597 (leicht)

\*Tipp: Die Eingabe der [Kurzbezeichnung](#) in das Suchfeld auf unserer Website ermöglicht Ihnen den Direktauftrag einer Artikelgruppe. Alternativ [hier klicken](#)