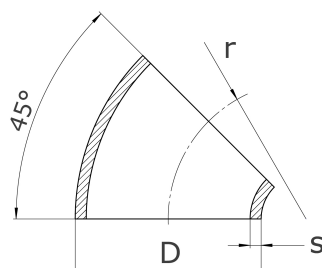
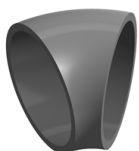


45° Rohrbogen Typ 2

( $r=1 \times D$ ) DIN 2605 geschweißt

[Kurzbezeichnung: 45-2-W\\*](#)



### Technisches Produktblatt

Reihe	D	s	r	Typ	kg
ISO	26,9	2,0	25,0	Einnahtausführung	0,023
ISO	33,7	2,0	25,0	Einnahtausführung	0,030
ISO	33,7	2,6	25,0	Einnahtausführung	0,086
ISO	42,4	2,0	32,0	Einnahtausführung	0,047
ISO	48,3	2,0	38,0	Einnahtausführung	0,061
ISO	60,3	2,0	51,0	Einnahtausführung	0,120
ISO	60,3	2,9	51,0	Einnahtausführung	0,200
ISO	60,3	3,0	51,0	Einnahtausführung	0,210
ISO	76,1	2,0	63,0	Einnahtausführung	0,192
ISO	76,1	2,9	63,0	Einnahtausführung	0,280
ISO	88,9	2,0	76,0	Einnahtausführung	0,266
ISO	114,3	2,0	102,0	Einnahtausführung	0,557
ISO	114,3	2,6	102,0	Einnahtausführung	0,590
ISO	114,3	3,0	102,0	aus 2 Schalen verschweißt	0,646
ISO	139,7	3,0	125,0	aus 2 Schalen verschweißt	1,006
ISO	168,3	2,5	152,0	aus 2 Schalen verschweißt	0,000
ISO	168,3	2,6	152,0	Einnahtausführung	0,000
ISO	168,3	3,0	152,0	aus 2 Schalen verschweißt	1,443
ISO	219,1	3,0	203,0	Einnahtausführung	2,440
ISO	219,1	3,0	203,0	aus 2 Schalen verschweißt	2,444
ISO	219,1	6,0	203,0	aus 2 Schalen verschweißt	0,000
ISO	273,0	3,0	254,0	aus 2 Schalen verschweißt	3,817
ISO	323,9	3,0	305,0	aus 2 Schalen verschweißt	6,000
ISO	323,9	5,0	305,0	aus 2 Schalen verschweißt	9,207
ISO	508,0	5,0	508,0	aus 2 Schalen verschweißt	24,900
ISO	609,6	4,0	610,0	aus 2 Schalen verschweißt	0,000
ISO	711,2	4,0	711,0	aus 2 Schalen verschweißt	0,000
ISO	711,2	5,0	711,0	aus 2 Schalen verschweißt	0,000
ISO	812,8	3,0	813,0	aus 2 Schalen verschweißt	0,000
ISO	812,8	5,0	813,0	aus 2 Schalen verschweißt	0,000
Metric	104,0	2,0	100,0	Einnahtausführung	0,377
Metric	154,0	2,0	150,0	aus 2 Schalen verschweißt	0,876
Metric	204,0	2,0	200,0	aus 2 Schalen verschweißt	0,000
Metric	254,0	2,0	250,0	aus 2 Schalen verschweißt	0,000

Verfügbare Werkstoffe: 1.4541, 1.4571

Erstellt 22.08.2017 00:26

Schweißfittings > Rohrbogen > geschweißt > Typ 2, r=1xD > 45°

\*Tipp: Die Eingabe der [Kurzbezeichnung](#) in das Suchfeld auf unserer Website ermöglicht Ihnen den Direktaufruf einer Artikelgruppe. Alternativ [hier klicken](#)