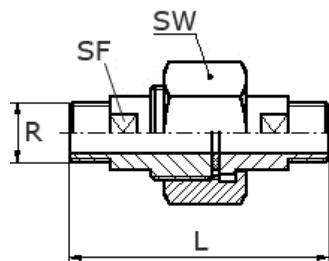


šroubení Ag/Ag
ploché těsnění
těsnící kroužek z PTFE

[zkratka označení: VVF-AA*](#)



technický list výrobku

| R | L | SW | SF | kg | Art.-Nr. |
|--------|-----|----|----------|-------|------------|
| 1/4" | 55 | 27 | optional | 0,276 | VF-014-0AA |
| 3/8" | 60 | 32 | optional | 0,130 | VF-038-0AA |
| 1/2" | 67 | 41 | optional | 0,107 | VF-012-0AA |
| 3/4" | 79 | 50 | optional | 0,445 | VF-034-0AA |
| 1" | 84 | 55 | optional | 0,635 | VF-100-0AA |
| 1 1/4" | 91 | 70 | optional | 0,000 | VF-114-0AA |
| 1 1/2" | 98 | 75 | optional | 0,770 | VF-112-0AA |
| 2" | 109 | 85 | optional | 1,371 | VF-200-0AA |

dostupné jakosti: na poptávku

Fitinky závitové > Šroubení > ploché těsnění > PN 50 > "Coulová" převlečná matka > vnější závit

Šroubení, vnější /vnější, ploché těsnění

Popis

Trubkový závit Whitworth DIN 2999 (R, BSPT)

Medienberührende tdílů Materiál Nr. 1.4571 převlečná matice V2A nebo 1.4571

soustružené Provedení, s plný materiál zhotoveno

Rozsah dodávky včetně ploché těsnění z PTFE

Hadicová na vložený díl (Další rozměrem na vyžádání)

volitelné: převlečná matice v odlito Provedení (V4A)

volitelné: klíčové plochy gg. Aufpreis