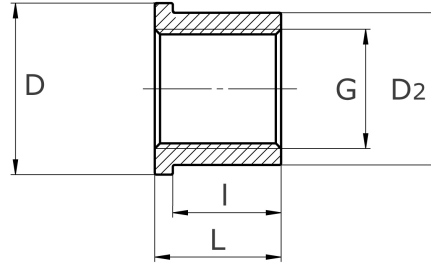


Einlegeteil flach mit Ig

[Kurzbezeichnung: ET-I\\*](#)


## Technisches Produktblatt

G	L	I	D	D2	kg	Art.-Nr.
1/8"	18			14	0,000	ET-018-F0I
1/4"	19			18	0,020	ET-014-F0I
3/8"	21			21	0,029	ET-038-F0I
1/2"	25	21	30,0	30	0,055	ET-012-F0I
3/4"	28	24	38,0	34	0,105	ET-034-F0I
1"	30			40	0,116	ET-100-F0I
1 1/4"					0,185	ET-114-F0I
1 1/2"					0,250	ET-112-F0I
2"	40			70	0,406	ET-200-F0I
2 1/2"	42				0,000	ET-212-F0I

Verfügbare Werkstoffe: 1.4404

Gewindefittings &gt; Verschraubungen &gt; flach dichtend &gt; PN 50/ 100 &gt; "Zoll"-Überwurfmutter &gt; Einzelteile &gt; Einlegeteile &gt; mit Innengewinde

 \*Tipp: Die Eingabe der [Kurzbezeichnung](#) in das Suchfeld auf unserer Website ermöglicht Ihnen den Direktaufruf einer Artikelgruppe. Alternativ [hier klicken](#)