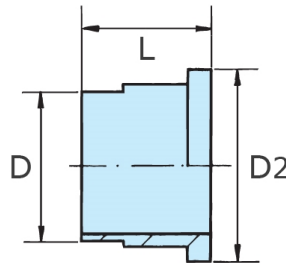
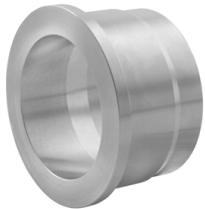




Einlegeteil, zum Schweißen
flach dichtend

[Kurzbezeichnung: ET-S*](#)



Technisches Produktblatt

Zoll	DN	D	D2	L	Art.-Nr.
3/8"	10	17,2	20,0	19,1	ET-038-F0S
1/2"	15	21,3	24,0	21,0	ET-012-F0S
3/4"	20	26,9	30,0	25,1	ET-034-F0S
1"	25	33,7	38,0	30,0	ET-100-F0S
1 1/4"	32	42,4	50,0	30,0	ET-114-F0S
1 1/2"	40	48,3	56,0	32,0	ET-112-F0S
2"	50	60,3	70,0	31,0	ET-200-F0S
2 1/2"	65	76,1			ET-212-F0S

Verfügbare Werkstoffe: Auf Anfrage

Gewindefittings > Verschraubungen > flach dichtend > PN 50/ 100 > "Zoll"-Überwurfmutter > Einzelteile > Einlegeteile > mit Schweißende

*Tipp: Die Eingabe der [Kurzbezeichnung](#) in das Suchfeld auf unserer Website ermöglicht Ihnen den Direktaufruf einer Artikelgruppe. Alternativ [hier klicken](#)