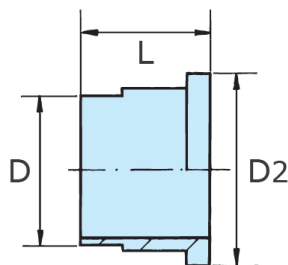
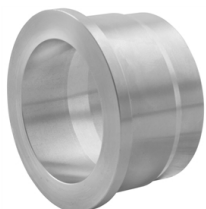


Vložka s navařenou koncovkou

[zkratka označení: ET-S*](#)

Ploché těsnění



technický list výrobku

Zoll	DN	D	D2	L	Art.-Nr.
3/8"	10	17,2	20,0	19,1	ET-038-F0S
1/2"	15	21,3	24,0	21,0	ET-012-F0S
3/4"	20	26,9	30,0	25,1	ET-034-F0S
1"	25	33,7	38,0	30,0	ET-100-F0S
1 1/4"	32	42,4	50,0	30,0	ET-114-F0S
1 1/2"	40	48,3	56,0	32,0	ET-112-F0S
2"	50	60,3	70,0	31,0	ET-200-F0S
2 1/2"	65	76,1			ET-212-F0S

dostupné jakosti: na poptávku

Fitinky závitové > Šroubení > ploché těsnění > PN 50 > "Coulová" převlečná matka > jednotlivé díly... > vkládací díly > s navařovací koncovkou