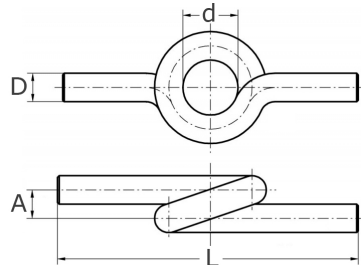


Wassersackrohr, Kreisform  
mit Anschweißenden, Fig. 98  
für vertikale Druckentnahme  
DIN 16282 Form G

[Kurzbezeichnung: WASA98\\*](#)



### Technisches Produktblatt

DN	D	L	d	A	kg
1/2"	21,3	205	56	25	0,530

Verfügbare Werkstoffe: Auf Anfrage

Industriearmaturen > Mess- u. Regeltechnik > Wassersackrohre > Kreisform, SE/SE

\*Tipp: Die Eingabe der [Kurzbezeichnung](#) in das Suchfeld auf unserer Website ermöglicht Ihnen den Direktaufruf einer Artikelgruppe. Alternativ [hier klicken](#)