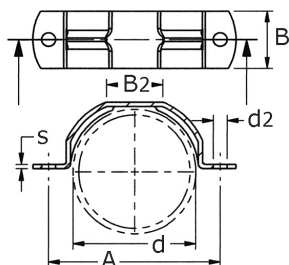


Rohrschelle mit Steg  
ähnlich DIN 3567

Kurzbezeichnung: SCST\*



### Technisches Produktblatt

DN	d	Sb	B	s	A	B2	d2	SB	kg	Art.-Nr.
50	54,0	53-54	40	3	87,0	20	9,5	M8x25	0,000	SCST-054-4
50	60,3	57-60,3	40	3	91,0	20	9,5	M8x25	0,298	SCST-060-4
65	69,0	68-70	40	3	100,0	22	9,5	M8x25	0,000	SCST-069-4
65	76,1	73-76,1	40	3	120,0	22	9,5	M8x25	0,140	SCST-076-4
80	84,0	82-84	40	3	131,0	30	9,5	M8x25	0,000	SCST-084-4
80	88,9		40	3	120,0	30	9,5	M8x25	0,000	SCST-088-4
100	104,0	102-106	40	3	148,0	30	12,0	M10x25	0,500	SCST-104-4
100	114,3		40	3	156,0	30	12,0	M10x35	0,000	SCST-114-4
125	129,0	127-131	40	3	177,0	30	12,0	M10x25	0,000	SCST-129-4
125	139,7		40	3	186,0	30	12,0	M10x35	0,519	SCST-139-4
150	154,0	152-156	40	3	198,0	30	12,0	M10x25	0,000	SCST-154-4
150	168,3		40	4	206,0	30	12,0	M10x35	0,758	SCST-168-4
200	204,0	202-206	40	4	244,0	30	15,0	M12x35	0,000	SCST-204-4
200	219,1		40	4	262,0	30	15,0	M12x35	0,944	SCST-219-4
250	254,0	252-256	40	4	298,0	30	15,0	M12x50	0,000	SCST-254-4
250	273,0		40	4	316,0	30	15,0	M12x50	0,000	SCST-273-4
300	304,0	302-306	50	4	369,0	38	18,0	M16x50	1,772	SCST-304-4
300	323,9		50	4	390,0	38	18,0		0,000	SCST-323-4

Verfügbare Werkstoffe: Auf Anfrage

Montagematerial > Rohrschellen > mit Steg

\*Tipp: Die Eingabe der [Kurzbezeichnung](#) in das Suchfeld auf unserer Website ermöglicht Ihnen den Direktauftrag einer Artikelgruppe. Alternativ [hier klicken](#)