

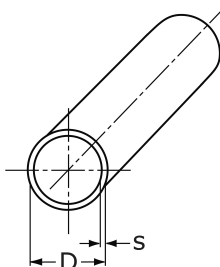
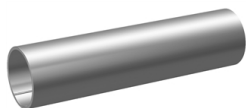


Geschw. Rohr, geglüht

Kurzbezeichnung: RO- -G*

EN 10217-7/ PK1

Tol. EN 1127 D3/T3



Technisches Produktblatt

D	s	kg	Art.-Nr.
12,0	1,5	0,394	RO-012-G15
17,2	1,6	0,625	RO-017-G16
17,2	2,0	0,761	RO-017-G20
17,2	2,3	0,858	RO-017-G23
21,3	1,6	0,789	RO-021-G16
21,3	2,0	0,967	RO-021-G20
21,3	2,6	1,220	RO-021-G26
22,0	1,0	0,526	RO-022-G10
26,9	1,6	1,014	RO-026-G16
26,9	2,0	1,247	RO-026-G20
26,9	2,6	1,582	RO-026-G26
33,7	1,6	1,286	RO-033-G16
33,7	2,0	1,588	RO-033-G20
33,7	2,6	2,030	RO-033-G26
33,7	3,2	2,450	RO-033-G32
42,4	1,6	1,635	RO-042-G16
42,4	2,0	2,025	RO-042-G20
42,4	2,6	2,591	RO-042-G26
42,4	3,2	3,186	RO-042-G32
48,3	1,6	1,871	RO-048-G16
48,3	2,0	2,319	RO-048-G20
48,3	2,6	2,975	RO-048-G26
48,3	3,2	3,614	RO-048-G32
48,3	3,6	4,029	RO-048-G36
60,3	1,6	2,352	RO-060-G16
60,3	2,0	2,920	RO-060-G20
60,3	2,6	3,757	RO-060-G26
60,3	2,9	4,168	RO-060-G29
60,3	3,2	4,575	RO-060-G32
60,3	3,6	5,111	RO-060-G36
76,1	2,0	3,711	RO-076-G20
76,1	2,3	4,250	RO-076-G23
76,1	2,6	4,785	RO-076-G26
76,1	2,9	5,315	RO-076-G29
76,1	3,2	5,841	RO-076-G32
76,1	3,6	6,535	RO-076-G36

D	s	kg	Art.-Nr.
76,1	4,0	7,222	RO-076-G40
88,9	2,0	4,352	RO-088-G20
88,9	2,3	4,987	RO-088-G23
88,9	2,6	5,618	RO-088-G26
88,9	3,0	6,460	RO-088-G30
88,9	3,2	6,890	RO-088-G32
88,9	4,0	8,504	RO-088-G40
114,3	2,0	5,642	RO-114-G20
114,3	2,6	7,272	RO-114-G26
114,3	3,0	8,496	RO-114-G30
114,3	3,2	8,902	RO-114-G32
114,3	3,6	9,979	RO-114-G36
114,3	4,0	11,048	RO-114-G40

Verfügbare Werkstoffe: 1.4307, 1.4404, 1.4571

Montagematerial > Rohre > rund > geschweißt > Leitungsrohre > ISO-Abmessungen > DN < 200, gegläht

*Tipp: Die Eingabe der [Kurzbezeichnung](#) in das Suchfeld auf unserer Website ermöglicht Ihnen den Direktaufruf einer Artikelgruppe. Alternativ [hier klicken](#)