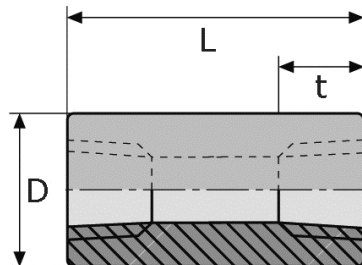


Muffe, 3000 lbs (PN 200)  
ASME B 16.11, ASTM-A 182

[Kurzbezeichnung: MU3000\\*](#)



### Technisches Produktblatt

NPT	L	D	t	kg
1/8"	25,4	19,0	6,35	0,034
1/4"	34,9	19,1	8,13	0,056
3/8"	38,1	22,2	9,14	0,057
1/2"	47,6	28,6	10,92	0,130
3/4"	50,8	34,9	12,70	0,208
1"	60,3	44,5	14,73	0,420
1 1/4"	66,7	57,6	17,02	0,763
1 1/2"	79,4	65,0	18,50	1,073
2"	85,7	76,2	19,05	1,354
2 1/2"	92,0	92,0	28,90	0,000
3"	108,0	108,0	30,50	0,000

Verfügbare Werkstoffe: 316L

Gewindefittings > Fittings > PN 10 (ECO-Line) > ... mit NPT-Gewinde > Hochdruck > Muffen > ganze

\*Tipp: Die Eingabe der [Kurzbezeichnung](#) in das Suchfeld auf unserer Website ermöglicht Ihnen den Direktaufruf einer Artikelgruppe. Alternativ [hier klicken](#)