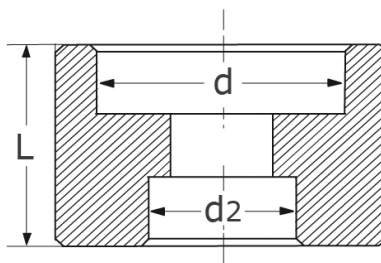
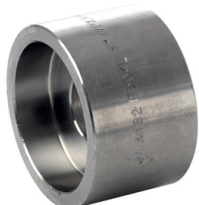


redukční mufna sw, 3000 lbs
vysokotlaké fitinky
ASME B 16.11, ASTM-A 182

[zkratka označení: SWRM*](#)



technický list výrobku

Zoll	d	d2	L	Art.-Nr.
3/8 x 1/4"	17,8	14,4	29	ANSI-SWRM-038X014-3-N
1/2 x 1/4"	22,0	14,4	33	ANSI-SWRM-012X014-3-N
1/2 x 3/8"	22,0	17,8	33	ANSI-SWRM-012X038-3-N
3/4 x 1/2"	27,4	22,0	33	ANSI-SWRM-034X012-3-N
1 x 3/4"	34,1	27,4	43	ANSI-SWRM-100X034-3-N
1 x 1/2"	34,1	22,0	43	ANSI-SWRM-100X012-3-N
1 1/4 x 1"	42,9	34,1	43	ANSI-SWRM-114X100-3-N
1 1/2 x 1"	49,0	34,1	43	ANSI-SWRM-112X100-3-N
1 1/2 x 3/4"	49,0	27,4	43	ANSI-SWRM-112X034-3-N
1 1/2 x 1/2"	49,0	22,0	43	ANSI-SWRM-112X012-3-N
2 x 1 1/2"	61,5	49,0	55	ANSI-SWRM-200X112-3-N
2 x 1 1/4"	61,5	42,9	55	ANSI-SWRM-200X114-3-N
2 x 1"	61,5	34,1	55	ANSI-SWRM-200X100-3-N

dostupné jakosti: na poptávku

Přivařovací fitinky > ANSI / ASME > socket welding fitinky > redukční mufny