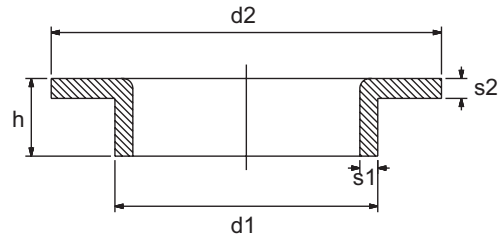
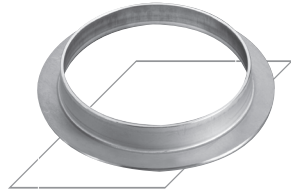


Welding Collar

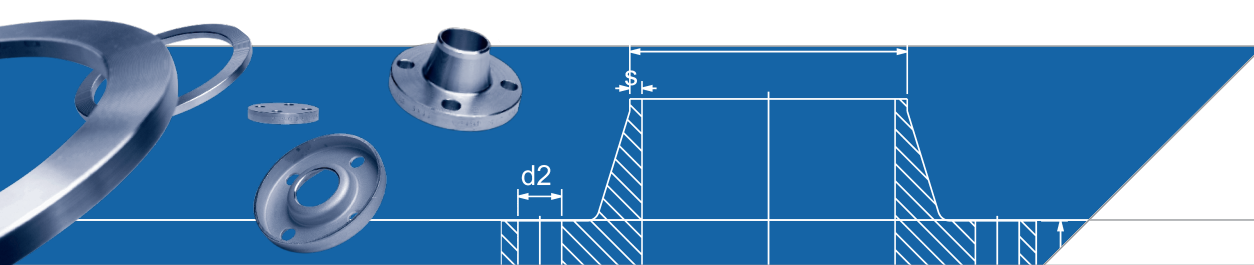
Art.-No. BÖ

DIN 2642, PN 10



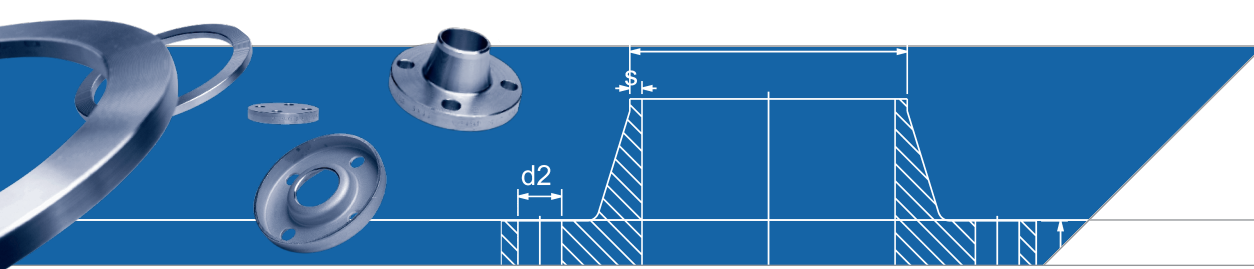
► Technical Data

DN	d1	s1	s2	h	d2	weight (kg)
10	17,2	1,8	2,0	7	40	0,03
	18,0	1,5	2,0	8	45	0,04
15	19,0	2,0	2,5	8	45	0,04
	20,0	2,0	2,5	9	45	0,04
	21,3	2,0	2,5	9	45	0,04
	21,3	2,6	3,5	9	45	0,05
20	22,0	1,5	2,0	10	58	0,06
	23,0	1,5	2,0	10	58	0,06
	25,0	2,0	2,5	10	58	0,07
	26,9	2,0	2,5	11	58	0,07
25	26,9	2,6	3,5	12	58	0,08
	28,0	1,5	2,0	11	68	0,08
	29,0	2,0	2,5	11	68	0,09
	30,0	2,0	2,5	11	68	0,09
32	33,7	2,0	2,5	12	68	0,09
	33,7	2,6	3,5	12	78	0,12
	34,0	1,5	2,0	11	78	0,10
	35,0	1,5	2,0	11	78	0,10
	36,0	2,0	2,5	11	78	0,12
	38,0	2,0	2,5	13	78	0,12
40	42,4	2,0	2,5	14	78	0,11
	42,4	2,6	3,5	14	78	0,13
	42,4	3,0	4,0	14	78	0,15
	40,0	1,5	2,0	16	88	0,12
	40,0	2,0	2,5	16	88	0,15
	42,0	2,0	2,5	16	88	0,15
	43,0	1,5	2,0	16	88	0,12
	44,5	2,0	2,5	16	88	0,14
50	44,5	2,6	3,5	16	88	0,17
	48,3	2,0	2,5	16	88	0,14
	48,3	2,6	3,5	16	88	0,17
	48,3	3,0	4,0	16	88	0,19
	52,0	1,5	2,0	17	102	0,16
	53,0	1,5	2,0	17	102	0,16
	54,0	2,0	2,5	18	102	0,19
50	57,0	2,0	2,5	20	102	0,25
	60,3	2,0	2,5	20	102	0,19
	60,3	2,6	3,5	21	102	0,25
	60,3	3,0	4,0	21	102	0,25



DN	d1	s1	s2	h	d2	weight (kg)
65	69,0	2,0	2,5	22	122	0,27
	70,0	2,0	2,5	22	122	0,27
	76,1	2,0	2,5	23	122	0,27
	76,1	2,6	3,5	23	122	0,30
	76,1	3,0	4,0	24	122	0,34
80	84,0	2,0	2,5	21	140	0,27
	85,0	2,0	2,5	21	140	0,27
	86,0	3,0	3,5	23	140	0,37
	88,9	2,0	2,5	23	140	0,26
	88,9	2,3	3,0	24	140	0,32
	88,9	2,6	3,5	24	140	0,37
	88,9	3,2	4,0	24	140	0,42
100	104,0	2,0	2,5	26	158	0,42
	106,0	3,0	4,0	26	158	0,56
	108,0	2,0	2,5	27	158	0,35
	114,3	2,0	2,5	28	158	0,40
	114,3	2,6	3,5	29	158	0,47
	114,3	3,2	4,0	29	158	0,53
125	129,0	2,0	2,5	28	188	0,56
	130,0	2,5	3,5	28	188	0,56
	133,0	2,0	2,5	29	188	0,44
	133,0	3,0	3,5	31	188	0,72
	139,7	2,0	2,5	29	188	0,44
	139,7	2,6	3,5	30	188	0,61
	139,7	3,2	4,0	32	188	0,70
150	154,0	2,0	2,5	28	212	0,55
	155,0	2,5	3,0	29	212	0,66
	159,0	2,0	2,5	30	212	0,52
	159,0	3,0	4,0	31	212	0,73
	168,3	2,0	2,5	30	212	0,49
	168,3	2,6	3,0	30	212	0,59
	168,3	3,2	4,0	30	212	0,76
200	204,0	2,0	2,0	25	268	0,78
	205,0	2,5	3,0	25	268	0,93
	206,0	3,0	4,0	25	268	1,09
	219,1	2,0	2,5	30	268	0,69
	219,1	2,6	3,0	30	268	0,82
	219,1	2,9	3,5	30	268	0,84
	219,1	3,2	4,0	30	268	1,09
250	254,0	2,0	2,0	25	320	0,95
	255,0	2,5	3,0	26	320	1,14
	256,0	3,0	3,5	26	320	1,32
	267,0	3,0	3,0	30	320	1,10
	267,0	4,0	4,0	30	320	1,48
	273,0	3,0	3,0	30	320	1,08
	273,0	4,0	4,0	30	320	1,44
300	305,0	2,5	2,5	35	370	1,26
	306,0	3,0	3,0	35	370	1,51
	323,9	3,0	3,0	32	370	1,36
	323,9	4,0	4,0	35	370	1,80

➤ Welding Collars are available in short terms in all common materials. Collars acc. to DIN 2641 are available on stock.

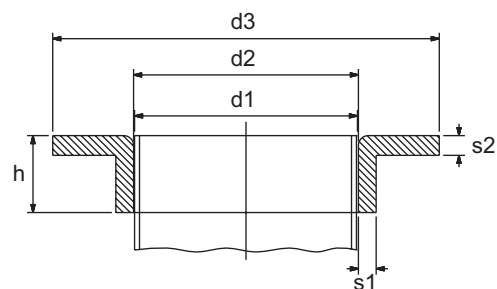
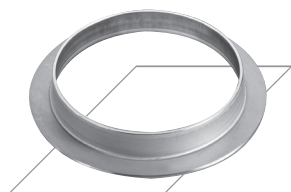


DN	d1	s1	s2	h	d2	weight (kg)
350	355,6	3,0	3,0	35	430	1,89
	355,6	4,0	4,0	35	430	2,51
	356,0	3,0	3,0	35	430	1,89
	368,0	3,0	3,0	35	430	1,68
400	406,4	3,0	3,0	40	482	2,16
	406,8	4,0	4,0	40	482	2,87
	408,0	4,0	4,0	40	482	2,94
	419,1	3,0	3,0	40	482	2,20
450	419,1	4,0	4,0	40	482	2,93
	456,0	3,0	3,0	45	535	2,43
	458,0	4,0	4,0	45	535	3,24
	506,0	3,0	3,0	45	585	2,77
500	508,0	4,0	4,0	45	585	3,70
	508,0	3,0	3,0	45	585	2,90
	608,0	4,0	4,0	45	685	4,72
600	610,0	4,0	4,0	40	482	2,94

Hubbed Slip-On Collar

Art.-No. ÜB

adapted to
DIN 2642



► Technical data

DN	d1	d2	s1	s2	h	d3	weight (kg)
20	26,9	27,4	2,5	3,0	12	58	0,06
25	33,7	34,2	2,5	3,0	15	68	0,08
32	42,4	42,9	2,5	3,0	15	78	0,11
40	48,3	48,8	2,5	3,0	17	88	0,14
50	60,3	60,8	2,5	3,0	23	102	0,17
65	70,0	70,5	2,5	3,5	23	122	0,17
	76,1	76,6	2,5	3,0	23	122	0,25
80	84,0	84,5	2,0	2,5	23	138	0,27
	88,9	89,4	2,5	3,0	23	138	0,31
100	104,0	104,5	2,5	3,0	28	160	0,42
	108,0	108,5	2,5	3,0	28	160	0,41
	114,3	114,8	2,5	3,0	28	160	0,40
125	129,0	129,8	2,5	3,0	30	188	0,54
	133,0	133,8	2,5	3,0	30	188	0,53
	139,7	140,5	2,5	3,0	30	188	0,48
	154,0	154,8	2,5	3,0	30	212	0,61
150	159,0	159,8	2,5	3,0	30	212	0,61
	168,3	169,1	2,5	3,0	30	212	0,57
	219,1	220,1	2,5	3,0	30	270	0,82
250	273,0	274,0	2,5	3,0	30	324	0,98

► Hubbed Slip-On Collar are available in shorts terms in all common materials.