



Flansche

Vorschweißflansche | Glatte Flansche | Lose Flansche | Blindflansche



Schweißfittings

Gewindefittings

Industriearmaturen

Rohrkupplungen



Flansche

Systeme

Langprodukte

Vorschweißflansche	4-7
Gewindeflansche	8
Glatte Flansche	9-13
Lose Flansche	14-17
Aluminium-Flansche	18
Vorschweißbördel	19-20
Glatte Bunde	21
Blockflansche	22
Blindflansche	23-28
Flanschdichtflächen	29
Abrufen der technischen Daten im Internet	30
Artikel-Kurzbezeichnungen für Flansche	30



Aktuelles

Technik-Prospekt Flansche

Bestände und Preise im Internet

Auf unserer Website können Sie zu allen Produkten in diesem Prospekt die aktuellen Bestände und Preise einsehen und detaillierte Datenblätter als PDF herunterladen. Die Beschreibung hierzu finden Sie auf Seite 30.

Die heco gmbh ist ein Handelshaus sowie ein Produzent für Fittings und Armaturen aus rostfreiem Edelstahl.

Unsere Produkte werden im Maschinen-, Anlagen- und Fahrzeugbau sowohl in der chemischen Industrie als auch in der Nahrungsmittelindustrie eingesetzt. Mit mehreren Standorten europaweit sind wir immer in Ihrer Nähe.

Remchingen - Berlin - Bielefeld - Frankfurt - Nürnberg
Warschau - Brünn



Flansche > Vorschweißflansche > DIN/EN > PN 6 > Reihe 1 (ISO)

Basisdaten
Technische Daten
Bestände und Preise

Vorschweißflansch PN 6



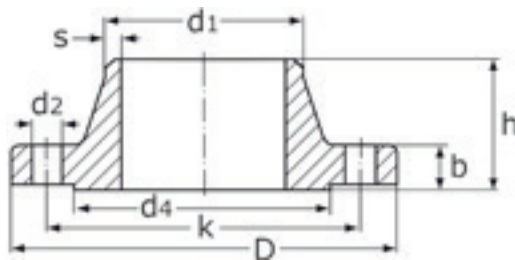
Kurzbezeichnung	FL6		
Beschreibung	Vorschweißflansch PN 6 DIN 2631/C und EN 1092-1/B1 Typ 11		
Werkstoff	1.4541	1.4571	weitere auf www.heco.de

technische Beschreibung

Bezeichnung der Dichtflächenform:	DIN 2526	EN 1092-1	mehr auf www.heco.de
	Form C	Form B1	

Basisdaten
Technische Daten
Bestände und Preise

Vorschweißflansch PN 6



DN	d1	D	b	k	h	d4	s	d2	Anz	RG	kg
10	17,2	75	12	50	28	35	2,0	11	4	M10	0,335
15	21,3	80	12	55	30	40	2,0	11	4	M10	0,392
20	26,9	90	14	65	32	50	2,3	11	4	M10	0,592
25	33,7	100	14	75	35	60	2,6	11	4	M10	0,780
32	42,4	120	14	90	35	70	2,6	14	4	M12	1,060
40	48,3	130	14	100	38	80	2,6	14	4	M12	1,180
50	60,3	140	14	110	38	90	2,9	14	4	M12	1,500
65	76,1	160	14	130	38	110	2,9	14	4	M12	1,670
80	88,9	190	16	150	42	128	3,2	18	4	M16	2,710
100	114,3	210	16	170	45	148	3,6	18	4	M16	3,240
125	139,7	240	18	200	48	178	4,0	18	8	M16	4,490
150	168,3	265	18	225	48	202	4,5	18	8	M16	7,750
200	219,1	320	20	280	55	258	6,3	18	8	M16	8,200
250	273,0	375	22	355	60	312	6,3	18	12	M16	10,800
300	323,9	440	22	395	62	365	7,1	22	12	M20	14,000
350	355,6	490	22	445	62	415	7,1	22	12	M20	18,500
400	406,4	540	22	495	65	465	7,1	22	16	M20	21,200
500	508,0	645	24	600	68	570	7,1	22	20	M20	31,000

Basisdaten
Technische Daten
Bestände und Preise

Weitere Abmessungen sowie die aktuellen Bestände und Preise finden Sie auf unserer Homepage www.heco.de



Downloads

Flansche > Vorschweißflansche > DIN/EN > PN 10 > Reihe 1 (ISO)

Basisdaten

Technische Daten

Bestände und Preise

Vorschweißflansch PN 10



Kurzbezeichnung	FL10		
Beschreibung	Vorschweißflansch PN 10 DIN 2632/C und EN 1092-1/B1 Typ 11		
Werkstoff	1.4541	1.4571	weitere auf www.heco.de



technische Beschreibung

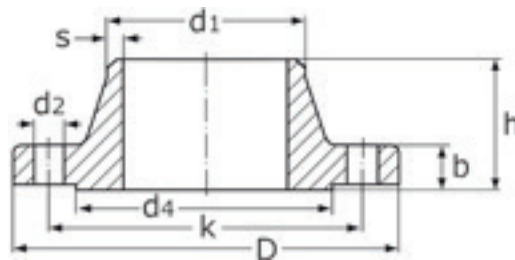
Bezeichnung der Dichtflächenform:	DIN 2526	EN 1092-1	mehr auf www.heco.de
	Form C	Form B1	

Basisdaten

Technische Daten

Bestände und Preise

Vorschweißflansch PN 10



DN	d1	D	b	k	h	d4	s	d2	Anz	RG	kg
200	219,1	340	24	295	62	268	6,3	22	8	M20	11,300
250	273,0	395	26	350	68	320	6,3	22	12	M20	16,020
300	323,9	445	26	400	68	370	7,1	22	12	M20	17,400
350	355,6	505	26	460	68	430	7,1	22	16	M20	23,600
400	406,4	565	26	515	72	482	7,1	26	16	M24	28,600
500	508,0	670	28	620	75	585	7,1	26	20	M24	38,100



Basisdaten

Technische Daten

Bestände und Preise

Weitere Abmessungen sowie die aktuellen Bestände und Preise finden Sie auf unserer Homepage www.heco.de



Downloads



Flansche > Vorschweißflansche > DIN/EN > PN 16 > Reihe 1 (ISO)

Basisdaten	Technische Daten	Bestände und Preise
------------	------------------	---------------------

Vorschweißflansch PN 16



Kurzbezeichnung	FL16		
Beschreibung	Vorschweißflansch PN 16		
Werkstoff	1.4541	1.4571	316L

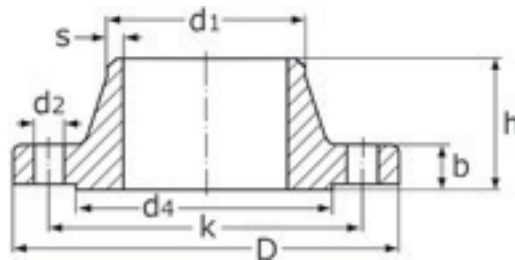
[weitere auf www.heco.de](http://www.heco.de)

technische Beschreibung

Bezeichnung der Dichtflächenform:	DIN 2526	EN 1092-1	mehr auf www.heco.de
	Form C	Form B1	

Basisdaten	Technische Daten	Bestände und Preise
------------	------------------	---------------------

Vorschweißflansch PN 16



EN-Maße für DN < 50 siehe PN 40

DN	d1	Norm	D	b	k	h	d4	s	d2	Anz	RG	kg
10	17,2	DIN	90	14	60	35	40	1,8	14	4	M12	0,623
15	21,3	DIN	95	14	65	35	45	2,0	14	4	M12	0,700
20	26,9	DIN	105	16	75	38	58	2,3	14	4	M12	0,960
25	33,7	DIN	115	16	85	38	68	2,6	14	4	M12	1,410
32	42,4	DIN	140	16	100	40	78	2,6	18	4	M16	1,708
40	48,3	DIN	150	16	110	42	88	2,6	18	4	M16	1,882
50	60,3	DIN / EN	165	18	125	45	102	2,9	18	4	M16	2,530
65	76,1	DIN	185	18	145	45	122	2,9	18	4	M16	3,200
65	76,1	EN	185	18	145	45	122	2,9	18	8	M16	3,030
80	88,9	DIN / EN	200	20	160	50	138	3,2	18	8	M16	3,960
100	114,3	DIN / EN	220	20	180	52	158	3,6	18	8	M16	5,177
125	139,7	DIN / EN	250	22	210	55	188	4,0	18	8	M16	6,430
150	168,3	DIN / EN	285	22	240	55	212	4,5	22	8	M20	7,750
200	219,1	DIN / EN	340	24	295	62	268	6,3	22	12	M22	11,629
250	273,0	DIN / EN	405	26	355	70	320	6,3	26	12	M24	16,320
300	323,9	DIN / EN	460	28	410	78	378	7,1	26	12	M24	22,000
350	355,6	DIN / EN	520	30	470	82	438	8,0	26	16	M24	32,500
400	406,4	DIN / EN	580	32	525	85	490	8,0	30	16	M27	39,300
500	508,0	EN	715	36	650	84	610	8,0	33	20	M30	63,400

DIN 2633/C und EN 1092-1/B1 Typ 11

Basisdaten	Technische Daten	Bestände und Preise
------------	------------------	---------------------

Weitere Abmessungen sowie die aktuellen Bestände und Preise finden Sie auf unserer Homepage www.heco.de



Downloads

Flansche > Vorschweißflansche > DIN/EN > PN 40 > Reihe 1 (ISO)

Basisdaten

Technische Daten

Bestände und Preise

Vorschweißflansch PN 40



Kurzbezeichnung	FL40		
Beschreibung	Vorschweißflansch PN 40 DIN 2635/C und EN 1092-1 / B1 Typ 11		
Werkstoff	1.4404	1.4541	1.4571

weitere auf www.heco.de



technische Beschreibung

Bezeichnung der Dichtflächenform:

DIN 2526
Form C

EN 1092-1
Form B1

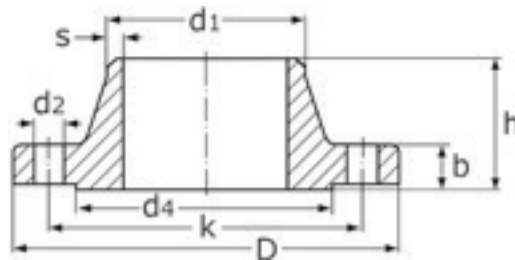
mehr auf www.heco.de

Basisdaten

Technische Daten

Bestände und Preise

Vorschweißflansch PN 40



DN	d1	D	b	k	h	d4	s	d2	Anz	RG	kg
10	17,2	90	16	60	35	40	2,0	14	4	M12	0,711
15	21,3	95	16	65	38	45	2,3	14	4	M12	0,770
20	26,9	105	18	75	40	58	2,6	14	4	M12	1,060
25	33,7	115	18	85	40	68	2,6	14	4	M12	1,340
32	42,4	140	18	100	42	78	2,6	18	4	M16	1,880
40	48,3	150	18	110	45	88	2,9	18	4	M16	2,330
50	60,3	165	20	125	48	102	2,9	18	4	M16	2,940
65	76,1	185	22	145	52	122	3,2	18	8	M16	3,771
80	88,9	200	24	160	58	138	3,6	18	8	M16	4,780
100	114,3	235	24	190	65	162	4,0	22	8	M20	6,520
125	139,7	270	26	220	68	188	4,5	26	8	M24	9,070
150	168,3	300	28	250	75	218	6,3	26	8	M24	11,800
200	219,1	375	34	320	88	285	7,1	30	12	M27	21,500
250	273,0	450	38	385	105	345	8,0	33	12	M30	34,900
300	323,9	515	42	450	115	410	8,8	33	16	M30	49,700
350	355,6	580	46	510	125	465	11,0	36	16	M33	66,420
400	406,4	660	50	585	135	535	12,5	39	16	M36	96,500

Basisdaten

Technische Daten

Bestände und Preise

Weitere Abmessungen sowie die aktuellen Bestände und Preise finden Sie auf unserer Homepage www.heco.de



Downloads



Flansche > Gewindeflansche > DIN/EN > PN 16

Basisdaten
Technische Daten
Bestände und Preise

Gewindeflansch mit Ansatz PN 16



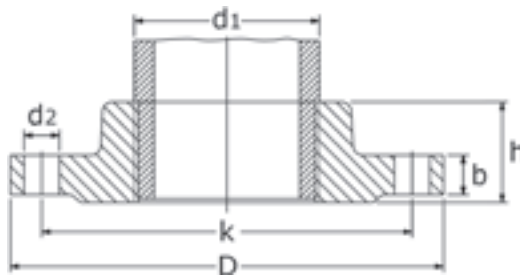
Kurzbezeichnung	FG16		
Beschreibung	Gewindeflansch mit Ansatz PN 16		
Werkstoff	1.4571	1.4307	weitere auf www.heco.de

technische Beschreibung

Bezeichnung der Dichtflächenform:	DIN 2526	EN 1092-1	mehr auf www.heco.de
	Form C	Form B1	

Basisdaten
Technische Daten
Bestände und Preise

Gewindeflansch mit Ansatz PN 16



DN	Rp	d1	Norm	D	b	k	h	d2	Anz	RG	kg
6	1/8	10,2	DIN	75	12	50	18	11	4	M10	0,337
8	1/4	13,5	DIN	80	12	55	18	11	4	M10	0,380
10	3/8	17,2	DIN	90	14	60	20	14	4	M12	0,600
15	1/2	21,3	DIN	95	14	65	20	14	4	M12	0,660
20	3/4	26,9	DIN	105	16	75	24	14	4	M12	0,980
25	1	33,7	DIN	115	16	85	24	14	4	M12	1,133
32	1 1/4	42,4	DIN	140	16	100	26	18	4	M16	1,670
40	1 1/2	48,3	DIN	150	16	110	26	18	4	M16	2,000
50	2	60,3	DIN / EN	165	18	125	28	18	4	M16	2,560
65	2 1/2	76,1	DIN	185	18	145	32	18	4	M16	3,326
65	2 1/2	76,1	EN	185	18	145	32	18	8	M16	2,970
80	3	88,9	DIN / EN	200	20	160	34	18	8	M16	4,240
100	4	114,3	DIN / EN	220	20	180	40	18	8	M16	4,749

DIN 2566 und EN 1092-1/B1 Typ 13

Basisdaten
Technische Daten
Bestände und Preise

Weitere Abmessungen sowie die aktuellen Bestände und Preise finden Sie auf unserer Homepage www.heco.de



Downloads

Flansche > Glatte Flansche > DIN/EN > PN 6

Basisdaten

Technische Daten

Bestände und Preise

Glatter Flansch PN 6



Kurzbezeichnung	GF6		
Beschreibung	Glatter Flansch PN 6		
Werkstoff	1.4541	1.4571	weitere auf www.heco.de

technische Beschreibung

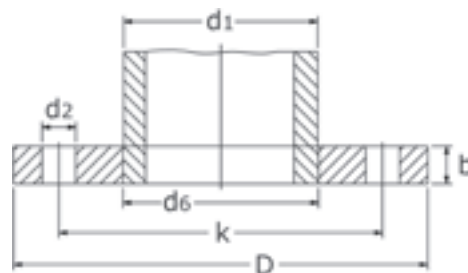
Bezeichnung der Dichtflächenform:	DIN 2526	EN 1092-1	mehr auf www.heco.de
	Form A	Form A	

Basisdaten

Technische Daten

Bestände und Preise

Glatter Flansch PN 6



DN	d1	D	d6	b	k	d2	Anz	RG	kg
10	17,2	75	17,7	12	50	11	4	M10	0,363
15	21,3	80	22,0	12	55	11	4	M10	0,410
20	26,9	90	27,6	14	65	11	4	M10	0,600
25	33,7	100	34,4	14	75	11	4	M10	1,010
32	42,4	120	43,1	16	90	14	4	M12	1,160
40	48,3	130	49,0	16	100	14	4	M12	1,400
50	60,3	140	61,1	16	110	14	4	M12	1,500
65	76,1	160	77,1	16	130	14	4	M12	1,950
80	88,9	190	90,3	18	150	18	4	M16	3,040
100	114,3	210	115,9	18	170	18	4	M16	3,460
125	139,7	240	141,6	20	200	18	8	M16	4,460
150	168,3	265	170,5	20	225	18	8	M16	5,220
200	219,1	320	221,8	22	280	18	8	M16	7,150
250	273,0	375	276,2	24	335	18	12	M16	9,610
300	323,9	440	327,6	24	395	22	12	M20	12,600
350	355,6	490	359,7	26	445	22	12	M20	15,600
400	406,4	540	411,0	28	495	22	16	M20	18,400
450	457,2	595	462,3	30	550	22	16	M20	21,400
500	508,0	645	513,6	30	600	22	20	M20	26,500

Basisdaten

Technische Daten

Bestände und Preise

Weitere Abmessungen sowie die aktuellen Bestände und Preise finden Sie auf unserer Homepage www.heco.de



Downloads



Flansche > Glatte Flansche > DIN/EN > PN 10

Basisdaten
Technische Daten
Bestände und Preise

Glatter Flansch PN 10



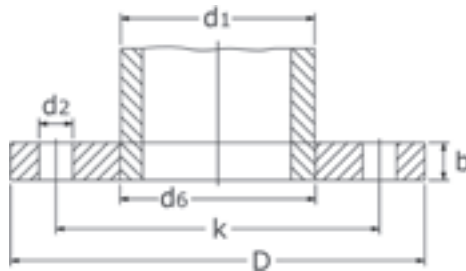
Kurzbezeichnung	GF10		
Beschreibung	Glatter Flansch PN 10		
Werkstoff	1.4541	1.4571	weitere auf www.heco.de

technische Beschreibung

Bezeichnung der Dichtflächenform:	DIN 2526	EN 1092-1	mehr auf www.heco.de
	Form A	Form A	

Basisdaten
Technische Daten
Bestände und Preise

Glatter Flansch PN 10



DN	d1	Norm	D	d6	b	k	d2	Anz	RG	kg
10	17,2	DIN	90	17,7	14	60	14	4	M12	0,100
15	21,3	DIN	95	22,0	14	65	14	4	M12	0,680
20	26,9	DIN	105	27,6	16	75	14	4	M12	0,940
25	33,7	DIN	115	34,4	16	85	14	4	M12	1,133
32	42,4	DIN	140	43,1	16	100	18	4	M16	1,660
40	48,3	DIN	150	49,0	16	110	18	4	M16	1,995
50	60,3	DIN	165	61,1	18	125	18	4	M16	2,540
65	76,1	DIN	185	77,1	18	145	18	4	M16	3,132
80	88,9	DIN / EN	200	90,3	20	160	18	8	M16	3,790
100	114,3	DIN	220	115,9	20	180	18	8	M16	4,106
125	139,7	DIN / EN	250	141,6	22	210	18	8	M16	5,460
150	168,3	DIN	285	170,5	22	240	22	8	M20	6,720
200	219,1	DIN / EN	340	221,8	24	295	22	8	M20	9,380
250	273,0	DIN / EN	395	276,2	26	350	22	12	M20	12,020
300	323,9	DIN / EN	445	327,6	26	400	22	12	M20	13,800
350	355,6	EN	505	359,7	30	460	22	16	M20	20,400
400	406,4	DIN / EN	565	411,0	32	515	26	16	M24	27,900
500	508,0	DIN / EN	670	513,5	38	620	26	20	M24	41,100

DIN 2576/A und EN 1092-1/A Typ 01

Basisdaten
Technische Daten
Bestände und Preise

Weitere Abmessungen sowie die aktuellen Bestände und Preise finden Sie auf unserer Homepage www.heco.de



Downloads

Flansche > Glatte Flansche > red. Blattstärke > PN 10 DIN 2576 > Reihe 1 (ISO-Reihe)

Basisdaten

Technische Daten

Bestände und Preise

Glatter Flansch PN 10 reduzierte Blattstärke



Kurzbezeichnung	GF-R
Beschreibung	Glatter Flansch PN 10, reduzierte Blattstärke ähnlich DIN 2576
Werkstoff	304L 1.4571 316L weitere auf www.heco.de



technische Beschreibung

Bezeichnung der Dichtflächenform:

DIN 2526
Form A

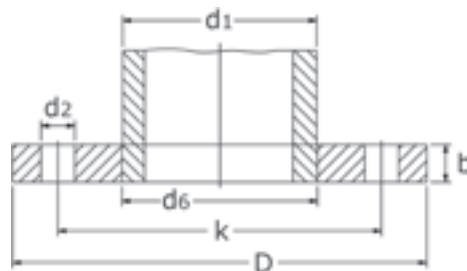
mehr auf www.heco.de

Basisdaten

Technische Daten

Bestände und Preise

Glatter Flansch PN 10 reduzierte Blattstärke



DN	d1	D	d6	b	k	d2	Anz	RG	kg
15	21,3	95	22,0	10	65	14	4	M12	0,467
20	26,9	105	27,6	10	75	14	4	M12	0,627
25	33,7	115	34,4	10	85	14	4	M12	0,741
32	42,4	140	43,1	10	100	18	4	M16	1,074
40	48,3	150	49,0	10	110	18	4	M16	1,223
50	60,3	165	61,1	10	125	18	4	M16	1,493
65	76,1	185	77,1	10	145	18	4	M16	1,830
80	88,9	200	90,3	10	160	18	8	M16	1,900
100	114,3	220	115,9	10	180	18	8	M16	2,120
125	139,7	250	141,6	12	210	18	8	M16	2,870
150	168,3	285	170,5	12	240	22	8	M20	3,670
200	219,1	340	221,8	12	295	22	8	M20	4,780
250	273,0	395	276,2	15	350	22	12	M20	6,839
300	323,9	445	327,6	15	400	22	12	M20	8,280
350	355,6	505	359,7	15	460	22	16	M20	11,460
400	406,4	565	411,0	15	515	26	16	M24	13,500
500	508,0	670	513,6	15	620	26	20	M24	17,720

Basisdaten

Technische Daten

Bestände und Preise

Weitere Abmessungen sowie die aktuellen Bestände und Preise finden Sie auf unserer Homepage www.heco.de



Downloads



Flansche > Glatte Flansche > DIN/EN > PN 16

Basisdaten
Technische Daten
Bestände und Preise

Glatter Flansch PN 16



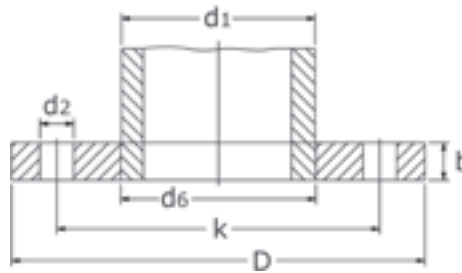
Kurzbezeichnung	GF16		
Beschreibung	Glatter Flansch PN 16		
Werkstoff	1.4571	316L	weitere auf www.heco.de

technische Beschreibung

Bezeichnung der Dichtflächenform:	EN 1092-1 Form A	mehr auf www.heco.de
-----------------------------------	---------------------	---

Basisdaten
Technische Daten
Bestände und Preise

Glatter Flansch PN 16



EN-Maße für DN < 50 siehe PN 40

DN	d1	D	d6	b	k	d2	Anz	RG	kg
50	60,3	165	61,5	20	125	18	4	M16	2,715
65	76,1	185	77,5	20	145	18	8	M16	3,160
80	88,9	200	90,5	20	160	18	8	M16	3,160
100	114,3	220	116,0	22	180	18	8	M16	4,327
125	139,7	250	141,5	22	210	18	8	M16	5,410
150	168,3	285	170,5	24	240	22	8	M20	7,140
200	219,1	340	221,5	26	295	22	12	M20	9,730
250	273,0	405	276,5	29	355	26	12	M24	14,200
300	323,9	460	327,5	32	410	26	12	M24	19,000
350	355,6	520	359,0	35	470	26	16	M24	28,200
400	406,4	580	411,0	38	525	30	16	M27	35,900
450	457,2	640	462,0	42	585	30	20	M27	46,100
500	508,0	715	513,5	46	650	33	20	M30	64,000

Basisdaten
Technische Daten
Bestände und Preise

Weitere Abmessungen sowie die aktuellen Bestände und Preise finden Sie auf unserer Homepage www.heco.de



Downloads

Flansche > Glatte Flansche > DIN/EN > PN 40

Basisdaten

Technische Daten

Bestände und Preise

Glatter Flansch PN 40



Kurzbezeichnung	GF40	
Beschreibung	Glatter Flansch PN 40 EN 1092-1/A Typ 01 Form A	
Werkstoff	1.4571	weitere auf www.heco.de

technische Beschreibung

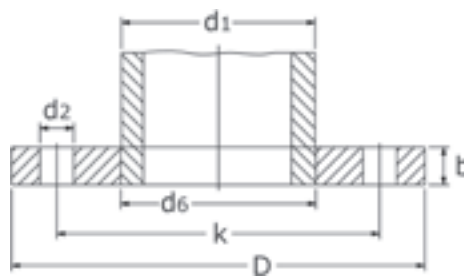
Bezeichnung der Dichtflächenform:	EN 1092-1 Form A	mehr auf www.heco.de
-----------------------------------	---------------------	---

Basisdaten

Technische Daten

Bestände und Preise

Glatter Flansch PN 40



EN-Maße für DN < 50 siehe DIN 2576

DN	d1	D	d6	b	k	d2	Anz	RG	kg
50	60,3	165	61,5	20	125	18	4	16	2,789
65	76,1	185	77,5	22	145	18	8	16	3,480
80	88,9	200	90,5	24	160	18	8	16	4,421
100	114,3	235	116,0	26	190	22	8	20	6,040
125	139,7	270	141,5	28	220	26	8	24	8,190
150	168,3	300	170,5	30	250	26	8	24	10,300
200	219,1	375	221,5	36	320	30	12	27	17,900

Flansche > Flansch-Formstücke

Übersicht: Flansch-Formstücke



FF-Stück



FFK-Stück



N-Stück



TT-Stück

Basisdaten

Technische Daten

Bestände und Preise

Weitere Abmessungen sowie die aktuellen Bestände und Preise finden Sie auf unserer Homepage www.heco.de



Downloads



Flansche > Lose Flansche > DIN/EN > PN 10

Basisdaten Technische Daten ↗ Bestände und Preise

Loser Flansch PN 10



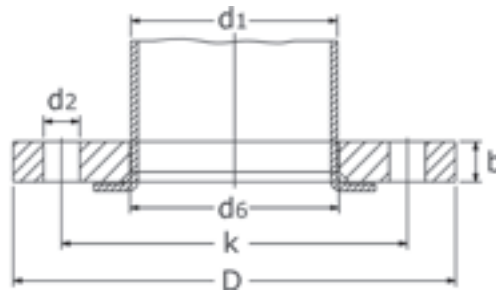
Kurzbezeichnung	LF10			
Beschreibung	Loser Flansch PN 10			
Werkstoff	1.4541	1.4571	316L	weitere auf www.heco.de

technische Beschreibung

Bezeichnung der Dichtflächenform:	DIN 2526	EN 1092-1	mehr auf www.heco.de
	Form A	Form A	

Basisdaten Technische Daten ↗ Bestände und Preise

Loser Flansch PN 10



DN	d1	Norm	D	d6	b	k	d2	Anz	RG	kg
10	17,2	DIN	90	19	14	60	14	4	M12	0,580
15	21,3	DIN	95	24	14	65	14	4	M12	0,677
20	26,9	DIN	105	30	14	75	14	4	M12	0,952
25	33,7	DIN	115	36	16	85	14	4	M12	1,120
32	42,4	DIN	140	46	16	100	18	4	M16	1,720
40	48,3	DIN	150	54	16	110	18	4	M16	1,860
50	60,3	DIN	165	65	16	125	18	4	M16	2,220
65	76,1	DIN	185	81	16	145	18	4	M16	2,660
80	88,9	DIN	200	94	18	160	18	8	M16	3,220
100	114,3	DIN	220	119	18	180	18	8	M16	3,600
125	139,7	DIN	250	145	18	210	18	8	M16	4,370
150	168,3	DIN	285	173	18	240	22	8	M20	5,705
200	219,1	DIN	340	225	20	295	22	8	M20	7,470
200	219,1	EN	340	226	24	295	22	8	M20	9,000
250	273,0	DIN	395	279	22	350	22	12	M20	10,300
250	273,0	EN	395	281	26	350	22	12	M20	11,500
300	323,9	DIN	445	329	26	400	22	12	M20	13,780
300	323,9	EN	445	333	26	400	22	12	M20	13,000
350	355,6	DIN	505	362	30	460	22	16	M20	18,500
350	355,6	EN	505	365	30	460	22	16	M20	19,500
400	406,4	DIN	565	413	32	515	26	16	M24	25,000
400	406,4	EN	565	416	32	515	26	16	M24	26,500

DIN 2642 und EN 1092-1/02

Flansche > Lose Flansche > ähnlich DIN > red. Blattstärke > PN 10 DIN 2642 > Reihe 1 (ISO)

Basisdaten

Technische Daten

Bestände und Preise

Loser Flansch PN 10 reduzierte Blattstärke



Kurzbezeichnung	LF-R
Beschreibung	Loser Flansch PN 10, reduzierte Blattstärke, ähnlich DIN 2642
Werkstoff	304L 1.4571 316L weitere auf www.heco.de

technische Beschreibung

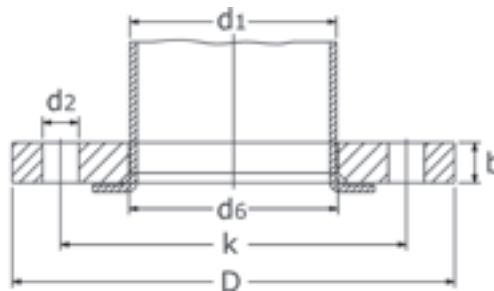
Bezeichnung der Dichtflächenform: DIN 2526 Form A mehr auf www.heco.de

Basisdaten

Technische Daten

Bestände und Preise

Loser Flansch PN 10 reduzierte Blattstärke



DN	d1	D	d6	b	k	d2	Anz	RG	kg
25	33,7	115	36	10	85	14	4	M12	0,755
32	42,4	140	46	10	100	18	4	M16	1,010
40	48,3	150	54	10	110	18	4	M16	1,200
50	60,3	165	65	10	125	18	4	M16	1,460
65	76,1	185	81	10	145	18	4	M16	1,643
80	88,9	200	94	10	160	18	8	M16	1,845
100	114,3	220	119	10	180	18	8	M16	2,050
125	139,7	250	145	12	210	18	8	M16	3,050
150	168,3	285	173	12	240	22	8	M20	3,620
200	219,1	340	225	12	295	22	8	M20	4,720
250	273,0	395	279	15	350	22	12	M20	6,947
300	323,9	445	329	15	400	22	12	M20	8,500
350	355,6	505	362	15	460	22	16	M20	11,240
400	406,4	565	413	15	515	26	16	M24	15,000
500	508,0	670	517	15	620	26	20	M24	18,000
600	610,0	780	618	15	725	30	20	M27	20,290

Basisdaten

Technische Daten

Bestände und Preise

Weitere Abmessungen sowie die aktuellen Bestände und Preise finden Sie auf unserer Homepage www.heco.de



Downloads



Flansche > Lose Flansche > DIN/EN > PN 16

Basisdaten
Technische Daten
Bestände und Preise

Loser Flansch PN 16



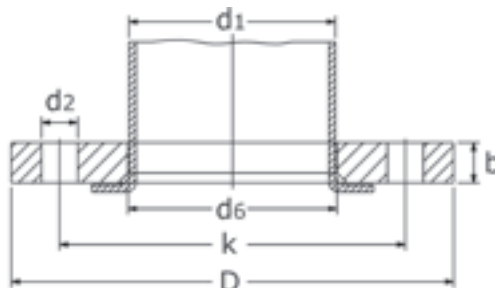
Kurzbezeichnung	LF16			
Beschreibung	Loser Flansch PN 16			
Werkstoff	304L	1.4541	1.4571	weitere auf www.heco.de

technische Beschreibung

Bezeichnung der Dichtflächenform:	EN 1092-1 Form A	mehr auf www.heco.de
-----------------------------------	---------------------	---

Basisdaten
Technische Daten
Bestände und Preise

Loser Flansch PN 16



EN-Maße für DN < 50 siehe PN 40

DN	d1	D	d6	b	k	d2	Anz	RG	kg
50	60,3	165	65	20	125	18	4	M16	2,520
65	76,1	185	81	20	145	18	8	M16	3,050
80	88,9	200	94	20	160	18	8	M16	3,480
100	114,3	220	120	22	180	18	8	M16	4,200
125	139,7	250	145	22	210	18	8	M16	5,275
150	168,3	285	174	24	240	22	8	M20	6,890
200	219,1	340	226	26	295	22	12	M20	9,310
250	273,0	405	281	29	355	26	12	M24	13,50
300	323,9	460	333	32	410	26	12	M24	18,00
350	355,6	520	365	35	470	26	16	M24	27,00
400	406,4	580	416	38	525	30	16	M27	34,60
500	508,0	715	519	46	650	33	20	M30	62,00

Basisdaten
Technische Daten
Bestände und Preise

Weitere Abmessungen sowie die aktuellen Bestände und Preise finden Sie auf unserer Homepage www.heco.de



Downloads

Flansche > Lose Flansche > ähnlich DIN > aus Blech gepresst > PN 10/16

Basisdaten


Technische Daten

Bestände und Preise

Loser Flansch aus Blech gepresst PN 10/16



Kurzbezeichnung	LF-GPR
Beschreibung	Loser Flansch aus Blech gepresst in Anlehnung DIN 2642 / EN 1092-1 Typ 02
Werkstoff	1.4307 1.4571 weitere auf www.heco.de

 technische Beschreibung

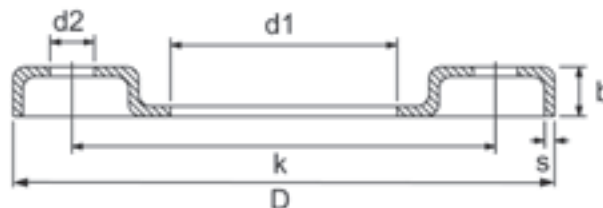
Die Flansche zeichnen sich durch enorme Materialersparnis (bis zu 50%) bei gleicher Festigkeit wie die traditionellen Flansche, sowie gleiche Baumaße aus.

Basisdaten

Technische Daten

Bestände und Preise

Loser Flansch, aus Blech gepresst PN 10/16



DN	d1	D	d6	b	s	k	d2	Anz	RG	kg
15	21,3	95	24,5	11,5	3,0	65	13,5	4	M12	0,172
20	26,9	105	30,5	14,0	3,0	75	13,5	4	M12	0,230
25	33,7	115	39,0	16,0	3,0	85	13,5	4	M12	0,284
32	42,4	140	47,0	16,5	3,0	100	17,5	4	M16	0,460
40	48,3	150	55,0	17,5	3,0	110	17,5	4	M16	0,620
50	60,3	165	66,0	19,5	3,0	125	17,5	4	M16	0,780
65	76,1	185	82,0	21,0	3,0	145	17,5	4	M16	0,940
80	88,9	200	95,0	22,0	3,0	160	17,5	8	M16	1,160
100	114,3	220	120,0	23,0	4,0	180	17,5	8	M16	1,190
125	139,7	250	146,0	25,0	4,0	210	17,5	8	M16	2,040
150	168,3	285	174,5	27,0	5,0	240	21,5	8	M20	2,350
200	219,1	340	226,5	31,0	6,0	295	21,5	8	M20	3,600
250	273,1	395	280,5	34,0	6,0	350	21,5	12	M20	4,580
300	323,9	445	330,5	38,0	6,0	400	21,5	12	M20	5,590

Basisdaten

Technische Daten

Bestände und Preise

Weitere Abmessungen sowie die aktuellen Bestände und Preise finden Sie auf unserer Homepage www.heco.de



Downloads



Flansche > Lose Flansche > ähnlich DIN > Aluminium-Flansche > PN 10 > Typ C (ISO-Reihe)

Basisdaten	Technische Daten	Bestände und Preise
------------	------------------	---------------------

Aluminium-Flansch PN 10



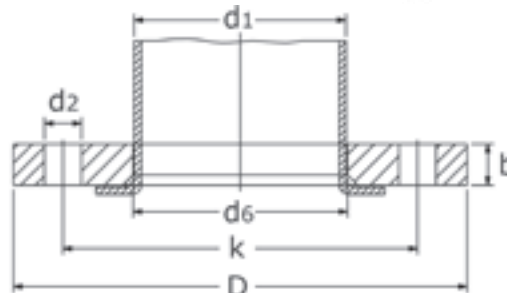
Kurzbezeichnung	AF
Beschreibung	Aluminium-Flansch PN 10 blank/kunststoffbeschichtet, Typ C (ISO-Reihe) in Anlehnung DIN 2642

technische Beschreibung

Legierung:	G-AISI12	Beschichtung:	Epoxidharz RAL 7035
------------	----------	---------------	---------------------

Basisdaten	Technische Daten	Bestände und Preise
------------	------------------	---------------------

Aluminium-Flansch PN 10



DN	d1	D	d6	b	k	d2	Anz	RG	kg
10	17,2	90	19	12	60	14	4	M12	0,196
15	21,3	95	24	12	65	14	4	M12	0,180
20	26,9	105	30	12	75	14	4	M12	0,235
25	33,7	115	36	12	85	14	4	M12	0,270
32	42,4	140	46	16	100	18	4	M16	0,500
40	48,3	150	54	16	110	18	4	M16	0,560
50	60,3	165	65	16	125	18	4	M16	0,710
65	76,1	185	81	16	145	18	4	M16	0,850
80	88,9	200	94	18	160	18	8	M16	1,038
100	114,3	220	119	18	180	18	8	M16	1,180
125	139,7	250	145	18	210	18	8	M16	1,430
150	168,3	285	173	18	240	22	8	M20	1,700
200	219,1	340	225	20	295	22	8	M20	2,486
250	273,1	395	279	22	350	22	12	M20	3,007
300	323,9	445	329	22	400	22	12	M20	3,720
350	355,6	505	362	22	460	22	16	M20	5,100
400	406,4	565	413	25	515	26	16	M24	6,940
450	457,2	615	465	25	565	26	20	M24	7,300
500	508,0	670	517	28	620	26	20	M24	11,200
600	609,6	780	618	30	725	30	20	M27	12,130

Basisdaten	Technische Daten	Bestände und Preise
------------	------------------	---------------------

Weitere Abmessungen sowie die aktuellen Bestände und Preise finden Sie auf unserer Homepage www.heco.de



Downloads

Schweißfittings > Bördel > PN 10 Vorschweiß... > Reihe 1 (ISO-Reihe)

Basisdaten

Technische Daten

Bestände und Preise

Vorschweißbördel DIN 2642 PN 10



Kurzbezeichnung	BÖ				
Beschreibung	Vorschweißbördel DIN 2642 PN 10				
Werkstoff	1.4307	1.4541	1.4404	1.4571	weitere auf www.heco.de

technische Beschreibung

Maße für Pressbördel mit kurzem Ansatz
gemäß DIN EN 1092-1 Typ 37

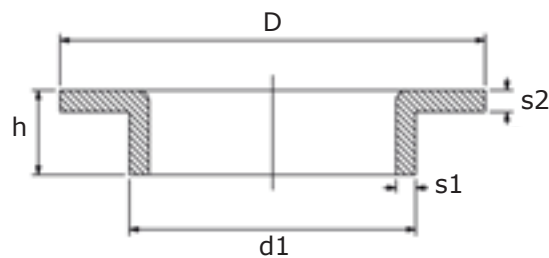
mehr auf www.heco.de

Basisdaten

Technische Daten

Bestände und Preise

Vorschweißbördel DIN 2642 PN 10



DN	d1	s1	s2	h	D	kg
15	21,3	2,0	2,5	9	45	0,032
20	26,9	2,0	2,5	11	58	0,050
25	33,7	2,0	2,5	12	68	0,085
25	33,7	2,6	3,5	12	78	0,100
32	42,4	2,0	2,5	14	78	0,100
32	42,4	2,6	3,5	14	78	0,120
32	42,4	3,0	4,0	14	78	0,123
40	48,3	2,0	2,5	16	88	0,140
40	48,3	2,6	3,5	16	88	0,181
40	48,3	3,0	4,0	16	88	0,180
50	60,3	2,0	2,5	20	102	0,170
50	60,3	2,6	3,5	21	102	0,200
50	60,3	3,0	4,0	21	102	0,240
65	76,1	2,0	2,5	23	122	0,240
65	76,1	2,6	3,5	23	122	0,292
65	76,1	3,0	4,0	24	122	0,335
80	88,9	2,0	2,5	23	140	0,310
80	88,9	2,6	3,5	24	140	0,407
80	88,9	3,2	4,0	24	140	0,415

Basisdaten

Technische Daten

Bestände und Preise

Weitere Abmessungen sowie die aktuellen Bestände und Preise finden Sie auf unserer Homepage www.heco.de

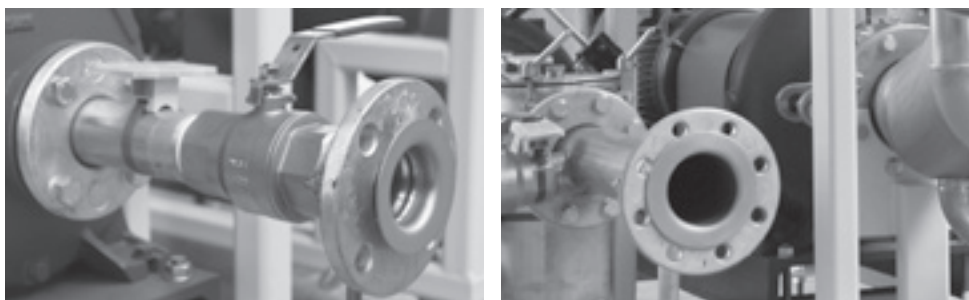


Downloads



Schweißfittings > Bördel PN 10 > Vorschweiß... > **Reihe 1 (ISO-Reihe)**

DN	d1	s1	s2	h	D	kg
100	114,3	2,0	2,5	29	158	0,340
100	114,3	2,6	3,5	29	158	0,600
100	114,3	3,2	4,0	29	158	0,530
125	139,7	2,0	2,5	29	188	0,440
125	139,7	2,6	3,0	31	188	0,520
125	139,7	3,0	3,5	31	188	0,640
125	139,7	3,2	4,0	32	188	0,670
150	168,3	2,0	2,5	30	212	0,490
150	168,3	2,6	3,0	30	212	0,600
150	168,3	3,0	3,5	30	212	0,820
150	168,3	3,2	4,0	30	212	0,820
200	219,1	2,0	2,5	30	268	0,673
200	219,1	2,6	3,0	30	268	0,770
200	219,1	2,9	3,5	30	268	0,960
200	219,1	3,2	4,0	30	268	1,200
250	273,0	3,0	3,0	30	320	1,430
300	323,9	3,0	3,0	32	370	1,320
350	355,6	3,0	3,0	35	430	2,160
350	355,6	4,0	4,0	35	430	2,600
400	406,4	3,0	3,0	40	482	2,130
400	406,4	4,0	4,0	40	482	3,250
500	508,0	3,0	3,0	35	585	3,000
500	508,0	4,0	4,0	35	585	3,700
500	508,0	5,0	5,0	35	585	5,300
600	609,6	4,0	4,0	45	685	5,200



Flansche > Bördel und Bunde > Glatte Bunde > PN10

Basisdaten

Technische Daten

Bestände und Preise

Glatter Bund PN 10



Kurzbezeichnung	GB10		
Beschreibung	Glatter Bund PN 10		
Werkstoff	1.4541	1.4571	weitere auf www.heco.de

technische Beschreibung

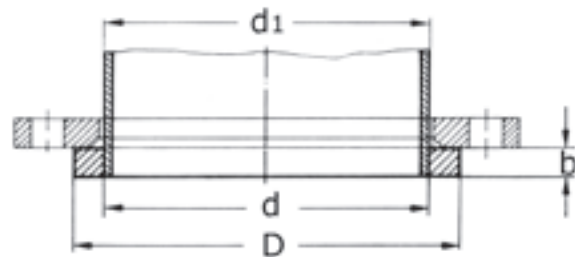
Bezeichnung der Dichtflächenform:	DIN 2526	EN 1092-1	mehr auf www.heco.de
	Form A	Form A	

Basisdaten

Technische Daten

Bestände und Preise

Glatter Bund PN 10



weitere Druckstufen auf Anfrage

DN	Norm	d1	D	d	b	kg
10	DIN	17,2	40	17,7	10	0,087
15	DIN	21,3	45	22,0	10	0,100
20	DIN	26,9	58	27,6	12	0,203
25	DIN	33,7	68	34,4	12	0,276
32	DIN	42,4	78	43,1	12	0,310
40	DIN	48,3	88	49,0	12	0,426
50	DIN	60,3	102	61,1	14	0,540
65	DIN	76,1	122	77,1	14	0,790
80	DIN	88,9	138	90,3	16	1,091
100	DIN	114,3	158	115,9	16	1,140
125	DIN	139,7	188	141,6	18	1,688
150	DIN	168,3	212	170,5	18	1,789
200	DIN / EN	219,1	268	221,8	20	2,938
250	DIN / EN	273,0	320	276,5	22	3,520
300	DIN / EN	323,9	370	327,6	22	4,200
350	DIN / EN	355,6	430	359,7	22	7,680
400	DIN / EN	406,4	482	411,0	24	24,000
500	DIN / EN	508,0	585	513,6	26	12,600

DIN 2642 und EN 1092-1/A Typ 32

Basisdaten

Technische Daten

Bestände und Preise

Weitere Abmessungen sowie die aktuellen Bestände und Preise finden Sie auf unserer Homepage www.heco.de



Downloads



Flansche > sonstiges > Schauglasflansche > DIN 28117

Basisdaten	Technische Daten	Bestände und Preise
------------	------------------	---------------------

Blockflansch DIN 28117/A

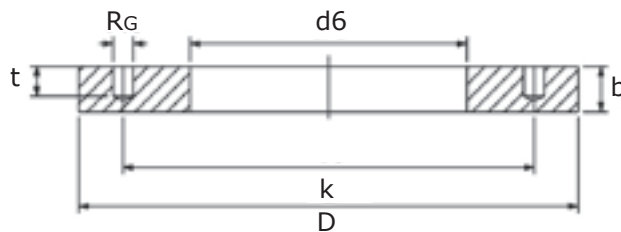


Kurzbezeichnung	BK	
Beschreibung	Blockflansch DIN 28117/A	
Werkstoff	1.4571	weitere auf www.heco.de

technische Beschreibung		
Für Behälter und Apparate:	Form A ohne Schweißansatz	Form B mit Schweißansatz
	mehr auf www.heco.de	

Basisdaten	Technische Daten	Bestände und Preise
------------	------------------	---------------------

Blockflansch DIN 28117/A



DN	D	b	k	d6	Anz	RG	t	PN	kg
20	105	25	75	20	4	M12	18	40	1,500
25	115	25	85	25	4	M12	18	40	1,912
32	140	30	100	32	4	M16	23	40	3,364
40	150	30	110	40	4	M16	23	40	3,368
50	165	30	125	50	4	M16	23	40	4,500
65	185	30	145	65	4	M16	23	16	5,710
65	185	30	145	65	8	M16	23	40	5,470
80	200	30	160	80	8	M16	23	40	6,150
100	220	30	180	100	8	M16	23	16	8,000
100	235	36	190	100	8	M20	28	40	9,920
125	250	30	210	125	8	M16	23	16	8,500
125	270	42	220	125	8	M20	33	40	14,370
150	285	36	240	150	8	M20	28	16	13,000
150	300	42	250	150	8	M24	33	40	17,020
200	340	36	295	200	8	M20	28	10	16,500
200	340	36	295	200	12	M20	28	16	16,500
250	395	36	350	250	12	M20	28	10	20,600
300	445	36	400	300	12	M20	28	10	24,000

Basisdaten	Technische Daten	Bestände und Preise
------------	------------------	---------------------

Weitere Abmessungen sowie die aktuellen Bestände und Preise finden Sie auf unserer Homepage www.heco.de



Downloads

Flansche > Blindflansche > DIN/EN > PN6

Basisdaten

Technische Daten

Bestände und Preise

Blindflansch PN 6



Kurzbezeichnung	BF6	
Beschreibung	Blindflansch PN 6 DIN 2527/B und EN 1092-1/A Typ 05	
Werkstoff	1.4571	weitere auf www.heco.de

technische Beschreibung

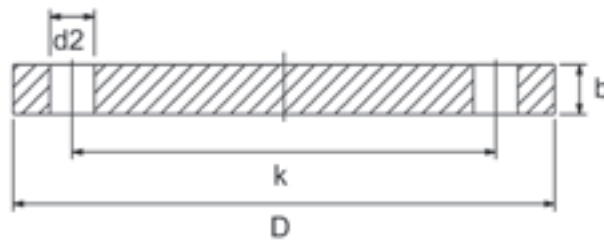
Bezeichnung der Dichtflächenform:	DIN 2526	EN 1092-1	mehr auf www.heco.de
	Form B	Form A	

Basisdaten

Technische Daten

Bestände und Preise

Blindflansch PN 6



DN	D	b	k	d2	Anz	RG	kg
10	75	12	50	11	4	M10	0,380
15	80	12	55	11	4	M10	0,451
20	90	14	65	11	4	M10	0,655
25	100	14	75	11	4	M10	0,686
32	120	14	90	14	4	M12	1,000
40	130	14	100	14	4	M12	2,150
50	140	14	110	14	4	M12	1,740
65	160	14	130	14	4	M12	2,210
80	190	16	150	18	4	M16	3,640
100	210	16	170	18	4	M16	4,507
125	240	18	200	18	8	M16	6,200
150	265	18	225	18	8	M16	7,655
200	320	20	280	18	8	M16	12,680
250	375	22	335	18	12	M16	19,000
300	440	22	395	22	12	M20	25,300
350	490	22	445	22	12	M20	31,600
400	540	22	495	22	16	M20	38,400
500	645	24	600	22	20	M20	60,100

Basisdaten

Technische Daten

Bestände und Preise

Weitere Abmessungen sowie die aktuellen Bestände und Preise finden Sie auf unserer Homepage www.heco.de



Downloads



Flansche > Blindflansche > DIN/EN > PN10

Basisdaten **Technische Daten** Bestände und Preise

Blindflansch PN 10



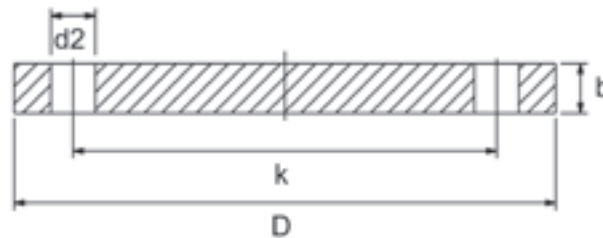
Kurzbezeichnung	BF10		
Beschreibung	Blindflansch PN 10 DIN 2527/B EN 1092-1/A Typ 05		
Werkstoff	1.4571	Alu	weitere auf www.heco.de

technische Beschreibung

Bezeichnung der Dichtflächenform:	DIN 2526	EN 1092-1	mehr auf www.heco.de
	Form B	Form A	

Basisdaten **Technische Daten** Bestände und Preise

Blindflansch PN 10



DN	D	b	k	d2	Anz	RG	kg
200	340	24	295	22	8	M20	16,500
250	395	26	350	22	12	M20	27,000
300	445	26	400	22	12	M20	32,100
350	505	26	460	22	16	M20	40,600
400	565	26	515	26	16	M24	50,000
500	670	28	620	26	20	M24	75,000

Übersicht: weitere Dichtflächen

mit Dichtleiste	mit Nut und Feder

Basisdaten **Technische Daten** Bestände und Preise

Weitere Abmessungen sowie die aktuellen Bestände und Preise finden Sie auf unserer Homepage www.heco.de



Downloads

Flansche > Blindflansche > ähnlich DIN > red. Blattstärke > PN 10

Basisdaten

Technische Daten

Bestände und Preise

Blindflansch PN 10 reduzierte Blattstärke



Kurzbezeichnung	BF-R10		
Beschreibung	Blindflansch PN 10 red. Blattstärke ähnlich DIN 2527/B		
Werkstoff	304L	1.4571	weitere auf www.heco.de



technische Beschreibung

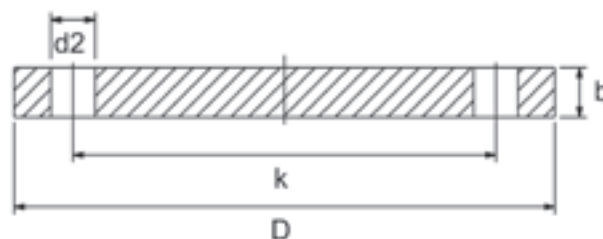
Bezeichnung der Dichtflächenform:	DIN 2526 Form B	mehr auf www.heco.de
-----------------------------------	--------------------	---

Basisdaten

Technische Daten

Bestände und Preise

Blindflansch PN 10 reduzierte Blattstärke



DN	D	b	k	d2	Anz	RG	kg
200	340	15	295	22	8	M20	8,224
250	395	15	350	22	12	M20	14,548
300	445	15	400	22	12	M20	19,220
350	505	15	460	22	16	M20	30,000
400	565	15	515	26	16	M24	32,000
500	670	15	620	26	20	M24	41,200
600	780	15	725	30	30	M27	54,000

Übersicht: mit Mittelloch



Basisdaten

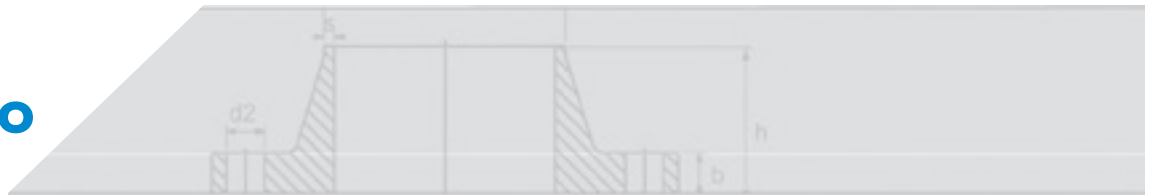
Technische Daten

Bestände und Preise

Weitere Abmessungen sowie die aktuellen Bestände und Preise finden Sie auf unserer Homepage www.heco.de



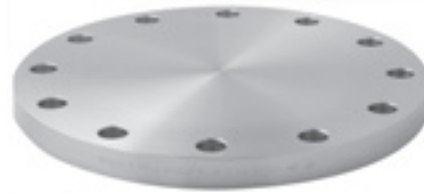
Downloads



Flansche > Blindflansche > DIN/EN > PN16

Basisdaten
Technische Daten
Bestände und Preise

Blindflansch PN 16



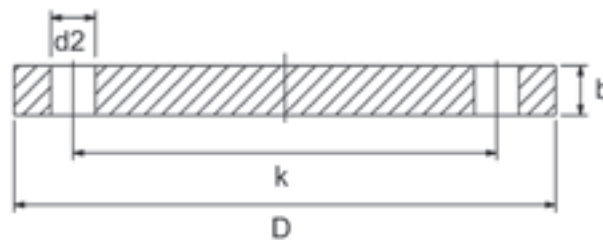
Kurzbezeichnung	BF16		
Beschreibung	Blindflansch PN 16		
Werkstoff	1.4541	1.4571	weitere auf www.heco.de

technische Beschreibung

Bezeichnung der Dichtflächenform:	DIN 2526	EN 1092-1	mehr auf www.heco.de
	Form B	Form A	

Basisdaten
Technische Daten
Bestände und Preise

Blindflansch PN 16



EN-Maße für DN < 50 siehe PN 40

DN	Norm	D	b	k	d2	Anz	RG	kg
10	DIN	90	14	60	14	4	M12	0,630
15	DIN	95	14	65	14	4	M12	0,750
20	DIN	105	16	75	14	4	M12	1,040
25	DIN	115	16	85	14	4	M12	1,208
32	DIN	140	16	100	18	4	M16	1,800
40	DIN	150	16	110	18	4	M16	2,150
50	DIN/EN	165	18	125	18	4	M16	3,019
65	DIN	185	18	145	18	4	M16	3,800
65	EN	185	18	145	18	8	M16	3,510
80	DIN/EN	200	20	160	18	8	M16	4,800
100	DIN/EN	220	20	180	18	8	M16	5,823
125	DIN/EN	250	22	210	18	8	M16	8,420
150	DIN/EN	285	22	240	22	8	M20	10,920
200	DIN/EN	340	24	295	22	12	M20	16,500
250	DIN/EN	405	26	355	26	12	M24	25,320
300	DIN/EN	460	28	410	26	12	M24	36,500
350	DIN/EN	520	30	470	26	16	M24	47,800
400	DIN/EN	580	32	525	30	16	M27	49,400
500	DIN	715	36	650	33	20	M30	108,580
500	EN	715	44	650	33	20	M30	133,000

DIN 2527/B und EN 1092-1/A Typ 05

Basisdaten
Technische Daten
Bestände und Preise

Weitere Abmessungen sowie die aktuellen Bestände und Preise finden Sie auf unserer Homepage www.heco.de



Downloads

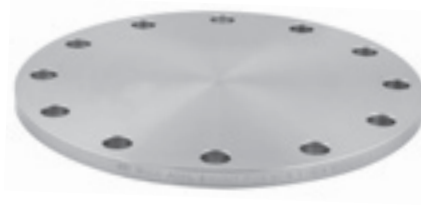
Flansche > Blindflansche > ähnlich DIN > red. Blattstärke > PN 16

Basisdaten

Technische Daten

Bestände und Preise

Blindflansch PN 16 reduzierte Blattstärke



Kurzbezeichnung	BF-R
Beschreibung	Blindflansch PN 16 reduzierte Blattstärke ähnlich DIN 2527/B
Werkstoff	1.4301 304 L 1.4571 weitere auf www.heco.de



technische Beschreibung

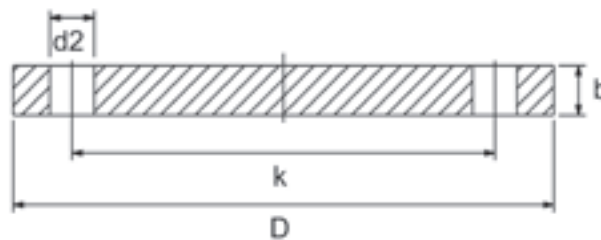
Bezeichnung der Dichflächenform: DIN 2526 Form B mehr auf www.heco.de

Basisdaten

Technische Daten

Bestände und Preise

Blindflansch PN 16 reduzierte Blattstärke



DN	D	b	k	d2	Anz	RG	kg
50	165	10	125	18	4	M16	2,900
65	185	10	145	18	4	M16	2,091
80	200	10	160	18	8	M16	2,534
100	220	10	180	18	8	M16	5,700
125	250	12	210	18	8	M16	4,470
150	285	12	240	22	8	M20	5,890
200	340	15	295	22	12	M20	10,111
250	405	15	355	26	12	M24	00,000
300	460	15	410	26	12	M24	17,680



Basisdaten

Technische Daten

Bestände und Preise

Weitere Abmessungen sowie die aktuellen Bestände und Preise finden Sie auf unserer Homepage www.heco.de



Downloads



Flansche > Blindflansche > DIN/EN > PN 40

Basisdaten
Technische Daten
Bestände und Preise

Blindflansch PN 40



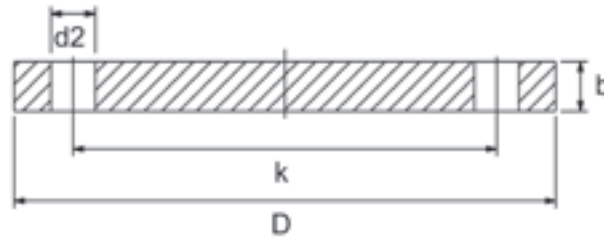
Kurzbezeichnung	BF40		
Beschreibung	Blindflansch PN 40 DIN 2527/B EN 1092-1/A Typ 05		
Werkstoff	1.4541	1.4404	1.4571 weitere auf www.heco.de

technische Beschreibung

Bezeichnung der Dichtflächenform:	DIN 2526	EN 1092-1	mehr auf www.heco.de
	Form B	Form A	

Basisdaten
Technische Daten
Bestände und Preise

Blindflansch PN 40



DN	Norm	D	b	k	d2	Anz	RG	kg
10	DIN/EN	90	16	60	14	4	M12	0,720
15	DIN/EN	95	16	65	14	4	M12	0,840
20	DIN/EN	105	18	75	14	4	M12	1,191
25	DIN/EN	115	18	85	14	4	M12	1,400
32	DIN/EN	140	18	100	18	4	M16	2,131
40	DIN/EN	150	18	110	18	4	M16	2,485
50	DIN/EN	165	20	125	18	4	M16	3,280
65	DIN/EN	185	22	145	18	8	M16	4,290
80	DIN/EN	200	24	160	18	8	M16	5,700
100	DIN/EN	235	24	190	22	8	M20	7,640
125	DIN/EN	270	26	220	26	8	M24	10,825
150	DIN/EN	300	28	250	26	8	M24	14,650
200	EN	375	36	320	30	12	M27	28,800
250	DIN/EN	450	38	385	33	12	M30	45,100

DIN 2527/B und EN 1092-1/A Typ 05

Basisdaten
Technische Daten
Bestände und Preise

Weitere Abmessungen sowie die aktuellen Bestände und Preise finden Sie auf unserer Homepage www.heco.de



Downloads

Formen der Flanschdichtflächen EN 1092-1

Neue Bezeichnung
nach DIN EN 1092-1

Alte Bezeichnung
nach DIN 2526

Form A
glatte Dichtfläche

Form A
Form B

Dichtfläche ohne Anforderung
gedrehte Dichtfläche



Form B1
mit Dichtleiste

Form C + D

gedrehte Dichtleiste



Form B2
mit Dichtleiste

Form E

gedrehte Dichtleiste



Form C
mit Feder

Form F

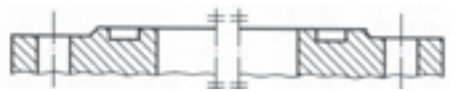
mit Feder DIN 2512



Form D
mit Nut

Form N

mit Nut DIN 2512



Form E
mit Vorsprung

Form V 13

mit Vorsprung DIN DIN 2513



Form F
mit Rücksprung

Form R 13

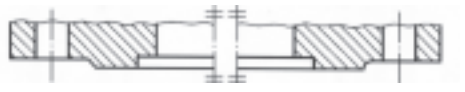
mit Rücksprung DIN 2513



Form G
für O-Ring-Rücksprung

Form R 14

mit Rücksprung DIN 2514



Form H
mit O-Ring-Nut Vorsprung

Form V 14

mit Vorsprung DIN 2514



Abruf und Download der technischen Daten, aktuellen Bestände und Preise

Der schnellste und direkte Weg führt über unsere Artikel-Kurzbezeichnungen **1**. Durch Eingabe unserer Kurzbezeichnungen in die Suche **2** auf unserer Website werden Sie direkt in den Bereich „Bestände und Preise“ weitergeleitet, ohne dass Sie die Navigation verwenden müssen. Hier können Sie den aktuellen Lagerbestand einsehen und herunterladen **3**. Um Zeichnungen und Maße zu erhalten, klicken Sie auf den Reiter „Technische Daten“ **4**. Am Ende der Tabelle steht Ihnen das technische Datenblatt zum Download zur Verfügung **5**.

Stabsorte | Kontakt | Über uns | Aktuelles | Wissenswertes Downloadbereich | myheco | 🔍 **2**

heco
de | en | cz

Schweißflings | Gewindeflings | Industriearmaturen | **Flansche** | Rohrkupplungen | Systeme | Montagemaaterial

Flansche > Vorschweißflansche > DIN/EN > PN 16 > Reihe 1 (ISO)

Technische Daten | **Bestände und Preise**

4 **3**

DN	Typ	d1	D	b	k	h	d4	s	d2	Anz	RG	kg
10	DIN 2633/C	17,2	90	14	60	35	40	1,8	14	4	M12	0,580
15	DIN 2633/C	21,3	95	14	65	35	45	2,0	14	4	M12	0,700
20	DIN 2633/C	26,9	105	16	75	38	58	2,3	14	4	M12	0,960
25	DIN 2633/C	33,7	115	16	85	38	68	2,6	14	4	M12	1,140
32	DIN 2633/C	42,4	140	16	100	40	78	2,6	18	4	M16	1,690
40	DIN 2633/C	48,3	150	16	110	42	88	2,6	18	4	M16	1,860

5 Datenblatt – Vorschweißflansch PN 16

2 🔍

Volltext

 🔍

Kurzbezeichnung

 🔍

Artikelnummer

 🔍

 🔍

1

Artikel-Kurzbezeichnungen

AF	Alufansche (Lose)
BF	Blindflansche
BK	Blockflansche
BÖ	(Vorschweiß-) Bördel
GF	(Glatte) Flansche
FG	(Gewinde-) Flansche
FL	(Vorschweiß-) Flansche
BF	(Blind-) Flansche
BK	(Block-) Flansche
FG	Gewindeflansche
GB	Glatte Bunde
GF	Glatte Flansche
LF	Lose Flansche
FL	Vorschweißflansch
BÖ	Vorschweißbördel

Die Kurzbezeichnungen von allen Artikeln unseres Lieferprogramms finden Sie unter www.heco.de/wissenswertes.



heco gmbh
 Am Eisengraben 5
 75196 Remchingen-Nöttingen
 Tel. +49 7232 36 55-0
 Fax +49 7232 72 964
 va@heco.de
 www.heco.de

heco gmbh NL Berlin
 Köpenicker Straße 19-20
 12524 Berlin
 Tel. +49 30 68 838 143-0
 Fax +49 30 68 838 143-9
 berlin@heco.de
 www.heco.de

heco gmbh NL Frankfurt
 Senefelderstraße 1K
 63110 Rodgau
 Tel. +49 6106 28 522-0
 Fax +49 6106 28 522-28
 frankfurt@heco.de
 www.heco.de

heco Sp. z o. o.
 Al. Jerozolimskie 427
 05 800 Pruszków
 Tel. +48 22 7530 720
 Fax +48 22 7530 721
 heco@heco.pl
 www.heco.pl

heco gmbh NL Bielefeld
 Bahnhofstraße 48
 33602 Bielefeld
 Tel. +49 521 944 175-0
 Fax +49 521 944 175-17
 bielefeld@heco.de
 www.heco.de

heco gmbh NL Nürnberg
 Ottilienstraße 1
 90461 Nürnberg
 Tel. +49 911 93 772-0
 Fax +49 911 93 772-19
 nuernberg@heco.de
 www.heco.de

heco nerez s.r.o.
 Technická 15
 616 00 Brno
 Tel. +420 545 211 196
 Fax +420 547 211 575
 kontakt@heco-nerez.cz
 www.heco-nerez.cz