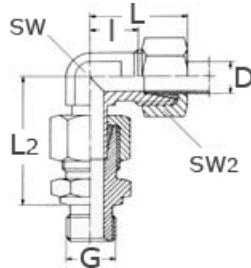


Einstellbare Winkelverschraub.  
mit Einschraubgewinde  
DIN 2353, EN ISO 8434-1

[Kurzbezeichnung: EVW.G\\*](#)



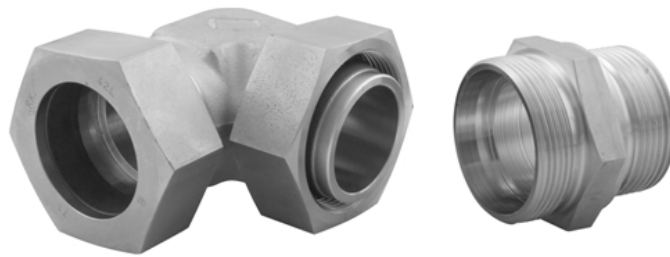
### Technisches Produktblatt

Reihe	D	G	PN	L	I	L2	SW	SW2	kg	Art.-Nr.
leicht	6	1/8"	315			12,0	12	14	0,056	2353-EVW06LG01
leicht	28	1"	160	47,0	31,0	44,0	36	41	0,476	2353-EVW28LG08
leicht	42	1 1/2"	160	63,0	40,0	75,5	50	60	1,113	2353-EVW42LG12

Verfügbare Werkstoffe: Auf Anfrage

Systeme > Schneidringverschr. > Winkelverschraubungen > EVW (einstellbar) > EVW-G

\*Tipp: Die Eingabe der [Kurzbezeichnung](#) in das Suchfeld auf unserer Website ermöglicht Ihnen den Direktaufruf einer Artikelgruppe. Alternativ [hier klicken](#)



Einstellbare Winkelverschraubung aus Edelstahl  
EN ISO 8434-1 (DIN 2353)

Einschraubgewinde: Whitworth-Rohrgewinde - zylindrisch  
Abdichtung durch Dichtkante Form B.

### Nenndrücke

Reihe	Rohr A-Ø	PN (max.)
L (leicht)	6 - 18	315 bar
	22 - 42	160 bar
S (schwer)	6 - 14	630 bar
	16 - 25	400 bar
	30 - 38	250 bar

### Druckabschläge

Temperatur	Druckabschlag
-60° ... +20 °C	-
+50 °C	4,5 %
+100 °C	11 %
+200 °C	20 %
+300 °C	29 %
+400 °C	33 %

Bei Dichtungswerkstoffen wie FPM bzw. Viton sind die Temperaturgrenzen von -25 bis +200°C zu beachten.  
Alle angegebenen Werte sind Richtwerte, die mehr oder weniger auch noch vom Medium beeinflusst werden können.