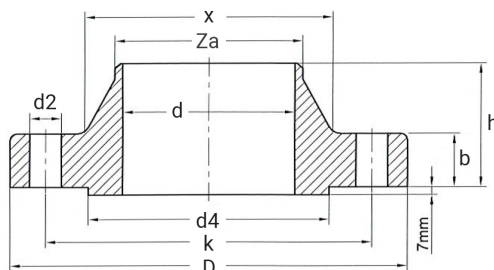


Welding Neck Flange Class 2500

[zkratka označení: WN2500*](#)

ASME B 16.5

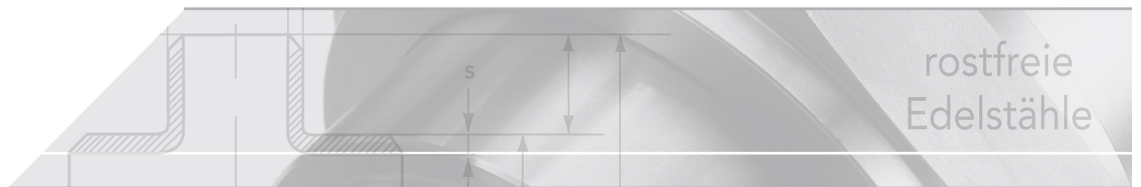


technický list výrobku

	Za	Sched	x	D	b	h	d4	Anz	d2	k	kg
2"	Ø60,32	5,54 (80S)	95	235	50,9	127	92,1	8	28,6	171,4	15,600
4"	Ø114,30	8,56 (80S)	165	355	76,1	190	157,2	8	41,3	273,0	53,900

dostupné jakosti: na poptávku

Flansche > ANSI/ ASME > Welding Neck > Class 2500



Flansche mit Dichtleiste

raised face

Die Flansche der Class 2500 werden regulär mit einer 7 mm hohen Dichtleiste zusätzlich zur Blattdicke des Flansches [b] ausgeführt.

Eine konzentrische oder spiralförmige Bearbeitung soll eine Oberflächenrauigkeit von ca. 3,2 μm bis 6,3 μm ergeben.

Es sollen 1,8 bis 2,2 Rillen pro mm vorhanden sein.

Das Maß [d] ist durch den Besteller festzulegen.

