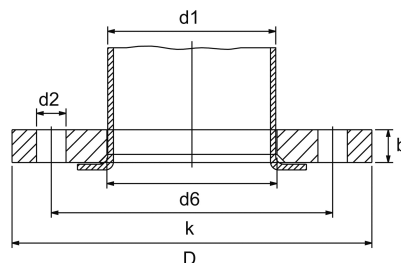


Loser Flansch gebohrt PN 10

[Kurzbezeichnung: LF.R\\*](#)

reduzierte Blattstärke

ähnlich DIN 2642/ EN 1092-1



## Technisches Produktblatt

DN	d1	b	d6	D	k	d2	Anz	RG	Reihe	Art.-Nr.
20	26,9	10	30	105	75	14	4	M12	ISO	LF-026-R10
25	33,7	10	36	115	85	14	4	M12	ISO	LF-033-R10
32	42,4	10	46	140	100	18	4	M16	ISO	LF-042-R10
40	44,5	10	50	150	110	18	4	M16	DIN	LF-044-R10
40	48,3	10	54	150	110	18	4	M16	ISO	LF-048-R10
40	48,3	15	54	150	110	18	4	M16	ISO	LF-048-R15
50	54,0	10	59	165	125	18	4	M16	Metric	LF-054-R10
50	60,3	10	65	165	125	18	4	M16	ISO	LF-060-R10
50	60,3	15	65	165	125	18	4	M16	ISO	LF-060-R15
65	69,0	10	74	185	145	18	4	M16	Metric	LF-069-R10
65	70,0	10	75	185	145	18	4	M16	Metric	LF-070-R10
65	76,1	10	81	185	145	18	4	M16	ISO	LF-076-R10
65	76,1	15	81	185	145	18	4	M16	ISO	LF-076-R15
80	84,0	10	89	200	160	18	8	M16	Metric	LF-084-R10
80	88,9	10	94	200	160	18	8	M16	ISO	LF-088-R10
80	88,9	15	94	200	160	18	8	M16	ISO	LF-088-R15
100	104,0	15	109	220	180	18	8	M16	Metric	LF-104-R15
100	108,0	10	113	220	180	18	8	M16	DIN	LF-108-R10
100	114,3	10	119	220	180	18	8	M16	ISO	LF-114-R10
100	114,3	15	119	220	180	18	8	M16	ISO	LF-114-R15
125	129,0	15	134	250	210	18	8	M16	Metric	LF-129-R15
125	139,7	12	145	250	210	18	8	M16	ISO	LF-139-R12
150	154,0	15	159	285	240	22	8	M20	Metric	LF-154-R15
150	159,0	15	164	285	240	22	8	M20	DIN	LF-159-R15
150	168,3	12	173	285	240	22	8	M20	ISO	LF-168-R12
150	168,3	15	173	285	240	22	8	M20	ISO	LF-168-R15
200	204,0	15	210	340	295	22	8	M20	Metric	LF-204-R15
200	219,1	12	225	340	295	22	8	M20	ISO	LF-219-R12
200	219,1	15	225	340	295	22	8	M20	ISO	LF-219-R15
250	254,0	15	260	395	350	22	12	M20	Metric	LF-254-R15
250	273,0	15	279	395	350	22	12	M20	ISO	LF-273-R15
250	273,0	20	279	395	350	22	12	M20	ISO	LF-273-R20
300	306,0	20	315	445	400	22	12	M20	Metric	LF-306-R20
300	323,9	15	329	445	400	22	12	M20	ISO	LF-323-R15
300	323,9	20	329	445	400	22	12	M20	ISO	LF-323-R20
350	355,6	15	362	505	460	22	16	M20	ISO	LF-355-R15

DN	d1	b	d6	D	k	d2	Anz	RG	Reihe	Art.-Nr.
350	355,6	20	362	505	460	22	16	M20	ISO	LF-355-R20
400	406,4	15	413	565	515	26	16	M24	ISO	LF-406-R15
400	406,4	20	413	565	515	26	16	M24	ISO	LF-406-R20
450	457,2	15	467	615	565	26	20	M24	ISO	LF-457-R15
450	457,2	20	467	615	565	26	20	M24	ISO	LF-457-R20
500	508,0	15	517	670	620	26	20	M24	ISO	LF-508-R15
500	508,0	20	517	670	620	26	20	M24	ISO	LF-508-R20
600	608,0	20	614	780	725	30	20	M27	Metric	LF-608-R20
600	610,0	15	618	780	725	30	20	M27	ISO	LF-610-R15
600	610,0	20	618	780	725	30	20	M27	ISO	LF-610-R20
700	711,2	20	721	895	840	30	24	M27	ISO	LF-711-R20
700	711,2	25	721	895	840	30	24	M27	ISO	LF-711-R25
800	813,0	25	824	1015	950	33	24	M30	ISO	LF-813-R25
800	813,0	30	824	1015	950	33	24	M30	ISO	LF-813-R30

Verfügbare Werkstoffe: 1.4571, 304L, 316L

Flansche > Lose Flansche > reduzierte Blattstärke > gebohrt PN 10

\*Tipp: Die Eingabe der [Kurzbezeichnung](#) in das Suchfeld auf unserer Website ermöglicht Ihnen den Direktaufruf einer Artikelgruppe. Alternativ [hier klicken](#)