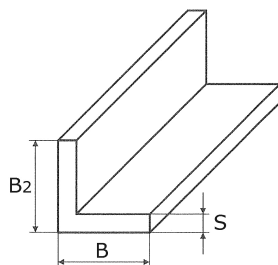
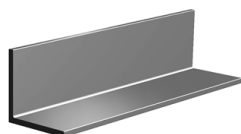




Winkelprofil, blank DIN 59370
gleichschenkelig, scharfkantig

Kurzbezeichnung: WSBL*



Technisches Produktblatt

B	B2	S	Art.-Nr.
10	10	2	WSBL - 10X2 - 1
15	15	2	WSBL - 15X2 - 1
15	15	3	WSBL - 15X3 - 1
20	20	2	WSBL - 20X2 - 1
20	20	3	WSBL - 20X3 - 1
25	25	4	WSBL - 25X4 - 1
30	30	3	WSBL - 30X3 - 1
30	30	4	WSBL - 30X4 - 1
30	30	5	WSBL - 30X5 - 1
40	40	3	WSBL - 40X3 - 1

Verfügbare Werkstoffe: Auf Anfrage

Montagematerial > Stabstähle > Winkelstahl > gleichschenkelig > Blankstahl

*Tipp: Die Eingabe der [Kurzbezeichnung](#) in das Suchenfeld auf unserer Website ermöglicht Ihnen den Direktaufruf einer Artikelgruppe. Alternativ [hier klicken](#)