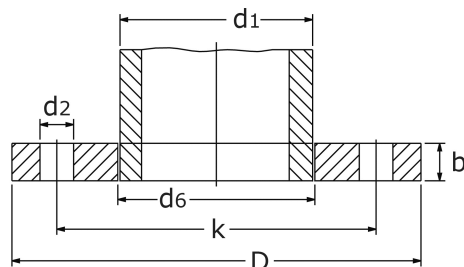


Glatter Flansch PN 6  
reduzierte Blattstärke  
ähnlich DIN 2573

[Kurzbezeichnung: GFR6\\*](#)



### Technisches Produktblatt

DN	d1	b	d6	D	k	d2	Anz	RG	Reihe	kg
50	54,0	16	55,1	140	110	14	4	M12	Metric	1,035
50	60,3	10	61,1	140	110	14	4	M12	ISO	0,950
65	76,1	10	77,1	160	130	14	4	M12	ISO	0,000
80	88,9	10	90,3	190	150	18	4	M16	ISO	1,670
100	114,3	10	115,9	210	170	18	4	M16	ISO	1,820
125	139,7	12	141,5	240	200	18	4	M16	ISO	0,000
150	168,3	10	170,5	265	225	18	8	M16	ISO	0,000
200	204,0	15	206,4	320	280	18	8	M16	Metric	5,300
200	219,1	12	221,8	320	280	18	8	M16	ISO	3,820
250	273,0	15	276,2	375	335	18	12	M16	ISO	0,000
300	323,9	15	327,6	440	395	22	12	M20	ISO	7,580
350	355,6	15	359,5	490	445	22	12	M20	ISO	0,000
400	406,4	15	411,0	540	495	22	16	M20	ISO	10,830
450	457,2	15	462,3	595	550	22	16	M20	ISO	12,270
500	508,0	15	513,6	645	600	22	20	M20	ISO	13,430
600	610,0	15	616,5	755	705	26	20	M24	ISO	0,000
600	610,0	20	616,5	755	705	26	20	M24	ISO	103,000
700	711,2	20		860	810	26	24	M24	ISO	0,000
800	812,8	20		975	920	30	24	M27	ISO	0,000
900	914,4	20		1075	1020	30	24	M27	ISO	0,000
1000	1016,0	20		1175	1120	30	28	M27	ISO	0,000
1400	1420,0	20		1630	1560	36	36	M33	ISO	0,000

Verfügbare Werkstoffe: Auf Anfrage

Flansche > Glatte Flansche > reduzierte Blattstärke > gebohrt PN 6

\*Tipp: Die Eingabe der [Kurzbezeichnung](#) in das Suchfeld auf unserer Website ermöglicht Ihnen den Direktauftrag einer Artikelgruppe. Alternativ [hier klicken](#)