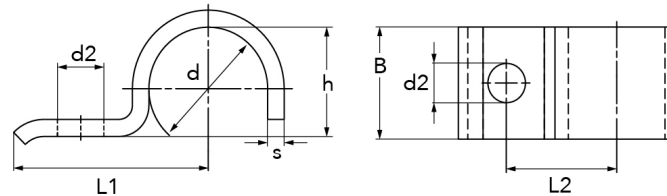
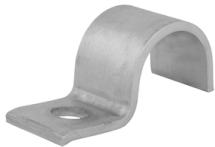




Rohrschelle, 1-teilig  
einlaschig  
mit Anzugsmöglichkeit

[Kurzbezeichnung: 1592\\*](#)



### Technisches Produktblatt

Ausf	Norm	d	Rohr-AD	d2	h	L1	L2	B	s
leicht	DIN 1596	7,0	5,5-7	6,6	5	26	14	16	2
leicht	DIN 1596	9,0	7-9	6,6	6	28	16	16	2
leicht	DIN 1596	13,0	9,5-13	6,6	9	30	18	20	2
leicht	DIN 1596	15,0	13-15,5	6,6	12	32	20	20	2
leicht	DIN 1596	19,0	15,5-19	6,6	15	34	22	20	2
leicht	DIN 1596	23,0	20-23	9,0	19	43	28	25	3
leicht	DIN 1596	26,0	23-26	9,0	22	44	29	25	3
leicht	DIN 1596	28,0	26-28,5	9,0	24	47	32	25	3
leicht	DIN 1596	31,0	28,5-31	9,0	27	47	32	25	3
leicht	DIN 1596	33,0	31-33	9,0	29	56	36	25	3
leicht	DIN 1596	36,0	33-36	11,0	32	57	40	30	3
leicht	DIN 1596	39,0	36-39	11,0	34	59	42	30	3
leicht	DIN 1596	43,0	39-43	11,0	38	61	44	30	3
leicht	DIN 1596	46,0	43-46	11,0	41	62	45	30	3
leicht	DIN 1596	49,0	46-49	14,0	44	67	48	40	4
leicht	DIN 1596	52,0	49-52	14,0	47	72	53	40	4
leicht	DIN 1596	58,0	53-58	14,0	52	74	55	40	4
leicht	DIN 1596	61,0	58-61	14,0	56	77	58	40	4
schwer	DIN 1592	7,0	5,5-7	6,6	5	22	14	16	2
schwer	DIN 1592	9,0	7-9	6,6	6	27	18	20	2
schwer	DIN 1592	13,0	9,5-13	11,0	9	40	25	25	3
schwer	DIN 1592	15,5	13-15,5	11,0	12	41	26	25	3
schwer	DIN 1592	19,0	15,5-19	11,0	15	43	28	25	3
schwer	DIN 1592	23,0	20-23	14,0	19	51	35	30	5
schwer	DIN 1592	26,0	23-26	14,0	22	52	36	30	5
schwer	DIN 1592	28,5	26-28,5	14,0	24	53	37	30	5
schwer	DIN 1592	31,0	28,5-31	14,0	27	55	39	30	5
schwer	DIN 1592	36,0	33-36	14,0	32	57	41	40	5
schwer	DIN 1592	39,0	36-39	14,0	34	59	43	40	5
schwer	DIN 1592	43,0	39-43	18,0	38	68	48	40	5
schwer	DIN 1592	46,0	43-46	18,0	41	70	50	40	5
schwer	DIN 1592	49,0	46-49	18,0	44	73	53	40	8
schwer	DIN 1592	52,0	49-52	18,0	47	76	56	40	8
schwer	DIN 1592	58,0	53-58	18,0	52	78	58	40	8
schwer	DIN 1592	61,0	58-61	18,0	57	80	60	40	8

Verfügbare Werkstoffe: 1.4301, V4A

Montagematerial > Rohrschellen > einteilige ... > einlaschig

\*Tipp: Die Eingabe der [Kurzbezeichnung](#) in das Suchfeld auf unserer Website ermöglicht Ihnen den Direktaufruf einer Artikelgruppe. Alternativ [hier klicken](#)