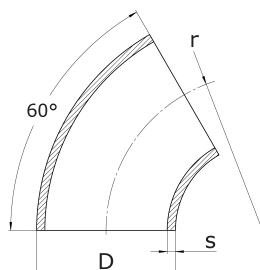
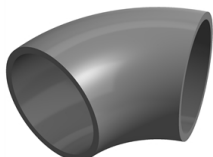


60° Rohrbogen Typ 3  
geschweißt DIN 2605

[Kurzbezeichnung: 60\\*](#)



### Technisches Produktblatt

D	s	r	Tol	kg	Art.-Nr.
15,0	1,5	27,5		0,013	60-015-015
15,0	1,5	27,5		0,012	60-015-015
18,0	1,5	22,5	+/- 2,5	0,013	60-018-015
20,0	1,5	25,0	+/- 2,5	0,020	60-020-015
20,0	2,0	25,0	+/- 2,5	0,021	60-020-020
21,3	2,0	28,0	+/- 2,5	0,027	60-021-020
21,3	2,6	28,0	+/- 2,5	0,040	60-021-026
25,0	1,5	28,0	+/- 2,5	0,024	60-025-015
26,9	2,0	29,0	+/- 2,5	0,042	60-026-020
26,9	2,6	29,0	+/- 2,5	0,041	60-026-026
28,0	2,0	32,0	+/- 2,5	0,042	60-028-020
30,0	1,5	34,0	+/- 2,5	0,032	60-030-015
30,0	2,0	34,0	+/- 2,5	0,044	60-030-020
32,0	2,0			0,050	60-032-020
33,7	1,6	38,0	+/- 2,5	0,075	60-033-016
33,7	2,0	38,0	+/- 2,5	0,069	60-033-020
33,7	2,6	38,0	+/- 2,5	0,078	60-033-026
33,7	3,2	38,0	+/- 2,5	0,087	60-033-032
35,0	1,5	45,0	+/- 2,5	0,053	60-035-015
38,0	1,5	45,0	+/- 2,5	0,055	60-038-015
38,0	2,0	45,0	+/- 2,5	0,079	60-038-020
40,0	1,5	45,0	+/- 2,5	0,061	60-040-015
40,0	2,0	45,0	+/- 2,5	0,083	60-040-020
42,4	1,6	48,0	+/- 2,5	0,080	60-042-016
42,4	2,0	48,0	+/- 2,5	0,105	60-042-020
42,4	2,6	48,0	+/- 2,5	0,120	60-042-026
42,4	3,2	48,0	+/- 2,5	0,000	60-042-032
44,5	2,0	51,0	+/- 2,5	0,160	60-044-020
44,5	2,0	51,0	+/- 3,0	0,160	60-044-020
44,5	2,6	51,0	+/- 3,0	0,000	60-044-026
48,3	1,6	57,0	+/- 3,0	0,099	60-048-016
48,3	2,0	57,0	+/- 3,0	0,136	60-048-020
48,3	2,6	57,0	+/- 3,0	0,266	60-048-026
50,0	2,0	71,0		0,500	60-050-020
51,0	1,5	67,5		0,140	60-051-015
51,0	2,0	67,5	+/- 3,0	0,160	60-051-020

D	s	r	Tol	kg	Art.-Nr.
51,0	2,0	67,5		0,164	60-051-020
53,0	1,5	70,0	+/- 3,0	0,149	60-053-015
53,0	1,5	72,5	+/- 3,0	0,133	60-053-015
54,0	2,0	70,0	+/- 3,0	0,181	60-054-020
57,0	2,0	72,0	+/- 3,0	0,000	60-057-020
60,3	1,6	76,0	+/- 3,0	0,172	60-060-016
60,3	2,0	76,0	+/- 3,0	0,250	60-060-020
60,3	2,6	76,0	+/- 3,0	0,300	60-060-026
60,3	2,9	76,0	+/- 3,0	0,333	60-060-029
60,3	3,6	76,0	+/- 3,0	0,261	60-060-036
63,5	1,6	82,5	+/- 3,0	0,194	60-063-016
70,0	2,0	92,0	+/- 3,0	0,315	60-070-020
76,1	2,0	95,0	+/- 3,0	0,352	60-076-020
76,1	2,0	95,0	+/- 3,0	0,513	60-076-029
76,1	2,6	95,0	+/- 3,0	0,431	60-076-026
76,1	2,9	95,0	+/- 3,0	0,000	60-076-029
76,1	3,6	95,0	+/- 3,0	0,720	60-076-036
84,0	2,0	120,0	+/- 3,0	0,411	60-084-020
88,9	2,0	115,0	+/- 3,0	0,512	60-088-020
88,9	2,6	115,0	+/- 3,0	0,000	60-088-026
88,9	3,0	115,0	+/- 3,0	0,765	60-088-030
88,9	3,2	115,0	+/- 3,0	0,820	60-088-032
88,9	4,0	115,0	+/- 3,0	0,000	60-088-040
101,6	2,0	133,0	+/- 3,0	0,697	60-101-020
104,0	2,0	150,0	+/- 3,0	0,782	60-104-020
108,0	2,0	143,0	+/- 3,0	0,750	60-108-020
108,0	3,0	143,0	+/- 3,0	1,127	60-108-030
114,3	2,0	153,0	+/- 3,0	0,920	60-114-020
114,3	2,6	153,0	+/- 3,0	1,159	60-114-026
114,3	2,9	153,0	+/- 3,0	0,886	60-114-029
114,3	3,6	153,0	+/- 3,0	1,483	60-114-036
114,3	4,0	153,0	+/- 3,0	1,638	60-114-040
129,0	2,0	187,5	+/- 3,0	1,212	60-129-020
139,7	2,0	191,0	+/- 4,0	1,347	60-139-020
139,7	2,6	191,0	+/- 4,0	0,000	60-139-026
139,7	3,0	191,0	+/- 4,0	1,983	60-139-030
154,0	2,0	225,0	+/- 4,0	1,700	60-154-020
156,0	3,0	225,0	+/- 4,0	0,000	60-156-030
159,0	4,0	216,0	+/- 4,0	3,305	60-159-040
159,0	4,5	216,0	+/- 4,0	0,000	60-159-045
168,3	2,0	228,0	+/- 4,0	1,992	60-168-020
168,3	2,6	228,0	+/- 4,0	2,524	60-168-026
168,3	3,0	228,0	+/- 4,0	3,160	60-168-030
168,3	4,0	228,0	+/- 4,0	0,000	60-168-040
193,7	3,0			3,980	60-193-030
204,0	2,0	300,0	+/- 4,0	3,360	60-204-020
206,0	3,0	300,0	+/- 4,0	0,000	60-206-030
219,0	3,0	305,0	+/- 4,0	0,000	60-219-030
219,1	2,0	305,0	+/- 4,0	3,393	60-219-020
219,1	2,6	305,0	+/- 4,0	0,000	60-219-026
219,1	3,0	305,0	+/- 4,0	4,950	60-219-030
254,0	2,0	375,0	+/- 4,0	4,893	60-254-020
256,0	3,0			0,000	60-256-030
273,0	3,0	381,0	+/- 5,0	8,050	60-273-030
273,0	4,0	381,0	+/- 5,0	0,000	60-273-040
306,0	3,0			0,000	60-306-030
306,0	3,0	450,0	+/- 5,0	10,634	60-306-030
306,0	3,0	457,0	+/- 5,0	0,000	60-306-030

D	s	r	Tol	kg	Art.-Nr.
323,9	3,0	457,0	+/- 5,0	11,740	60-323-030
323,9	4,0	457,0	+/- 5,0	0,000	60-323-040
355,6	3,0	534,0	+/- 10,0	16,000	60-355-030
355,6	4,0	534,0	+/- 10,0	0,000	60-355-040
406,3	3,0	610,0	+/- 10,0	0,000	60-406-030
406,4	3,0	610,0	+/- 10,0	19,120	60-406-030
406,4	4,0	610,0	+/- 10,0	0,000	60-406-040
610,0	3,0			0,000	60-610-030
812,8	4,0	1219,0		0,000	60-812-040

Verfügbare Werkstoffe: 1.4307, 1.4541, 1.4571, 316L

Schweißfittings > Rohrbogen > geschweißt > Typ 3D > weitere > 60°

\*Tipp: Die Eingabe der [Kurzbezeichnung](#) in das Suchfeld auf unserer Website ermöglicht Ihnen den Direktaufruf einer Artikelgruppe. Alternativ [hier klicken](#)