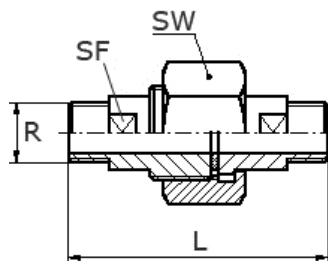


šroubení Ag/Ag  
ploché těsnění  
těsnící kroužek z PTFE

[zkratka označení: VVF.AA\\*](#)



#### technický list výrobku

R	L	SW	SF	kg	Art.-Nr.
1/4"	55	27	optional	0,276	VF-014-0AA
3/8"	60	32	optional	0,130	VF-038-0AA
1/2"	67	41	optional	0,107	VF-012-0AA
3/4"	79	50	optional	0,445	VF-034-0AA
1"	84	55	optional	0,635	VF-100-0AA
1 1/4"	91	70	optional	0,000	VF-114-0AA
1 1/2"	98	75	optional	0,770	VF-112-0AA
2"	109	85	optional	1,371	VF-200-0AA

dostupné jakosti: na poptávku

Fitinky závitové > Šroubení > ploché těsnění > PN 50 > "Coulová" převlečná matka > vnější závit

## Šroubení, vnější /vnější, ploché těsnění

**Popis**

Trubkový závit Whitworth DIN 2999 (R, BSPT)

Medienberührende tdílů Materiál Nr. 1.4571 převlečná matice V2A nebo 1.4571

soustružené Provedení, s plný materiál zhotoveno

Rozsah dodávky včetně ploché těsnění z PTFE

Hadicová na vložený díl (Další rozměrem na vyžádání)

volitelné: převlečná matice v odlito Provedení (V4A)

volitelné: klíčové plochy gg. Aufpreis