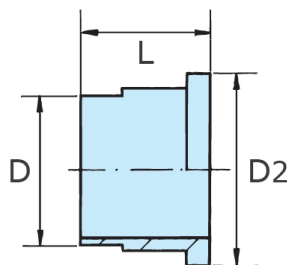
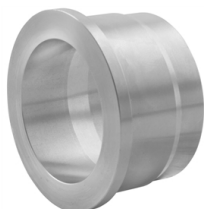


Einlegeteil, zum Schweißen

[Kurzbezeichnung: VFES\\*](#)

flach dichtend



### Technisches Produktblatt

Zoll	DN	Mutter	D	D2	L	Art.-Nr.
3/8"	10	passend zu 1/2"	17,2	20,0	19,1	VFES-038-000-4
3/8"	10	passend zu 1/2"	17,2	20,0	19,1	VFES-038-000-N
1/2"	15	passend zu 3/4"	21,3	24,0	21,0	VFES-012-000-1
1/2"	15	passend zu 3/4"	21,3	24,0	21,0	VFES-012-000-4
1/2"	15	passend zu 3/4"	21,3	24,0	21,0	VFES-012-000-N
3/4"	20	passend zu 1"	26,9	30,0	25,1	VFES-034-000-2
3/4"	20	passend zu 1"	26,9	30,0	25,1	VFES-034-000-4
3/4"	20	passend zu 1"	26,9	30,0	25,1	VFES-034-000-N
1"	25	passend zu 1 1/4"	33,7	38,0	30,0	VFES-100-000-2
1"	25	passend zu 1 1/4"	33,7	38,0	30,0	VFES-100-000-4
1"	25	passend zu 1 1/4"	33,7	38,0	30,0	VFES-100-000-N
1 1/4"	32	passend zu 1 1/2"	42,4	50,0	30,0	VFES-114-000-2
1 1/4"	32	passend zu 1 1/2"	42,4	50,0	30,0	VFES-114-000-4
1 1/2"	40	passend zu 2"	48,3	56,0	32,0	VFES-112-000-2
1 1/2"	40	passend zu 2"	48,3	56,0	32,0	VFES-112-000-4
1 1/2"	40	passend zu 2"	48,3	56,0	32,0	VFES-112-000-N
2"	50	passend zu 2 1/2"	60,3	70,0	31,0	VFES-200-000-2
2"	50	passend zu 2 1/2"	60,3	70,0	31,0	VFES-200-000-4
2"	50	passend zu 2 1/2"	60,3	70,0	31,0	VFES-200-000-N
2 1/2"	65	passend zu 2 3/4"	76,1			VFES-212-000-2
2 1/2"	65	passend zu 2 3/4"	76,1			VFES-212-000-4

Verfügbare Werkstoffe: 1.4571

Gewindefittings > Verschraubungen > flach dichtend > PN 50/ 100 > "Zoll"-Überwurfmutter > Einzelteile > Einlegeteile > mit Schweißende

\*Tipp: Die Eingabe der [Kurzbezeichnung](#) in das Suchfeld auf unserer Website ermöglicht Ihnen den Direktauftrag einer Artikelgruppe. Alternativ [hier klicken](#)