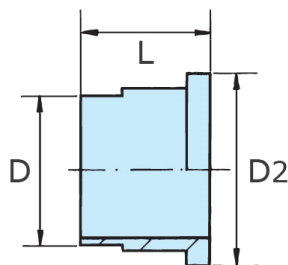
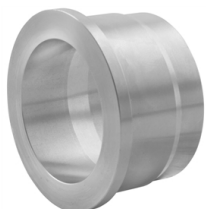


Vložka s navařenou koncovkou

[zkratka označení: ET.S*](#)

Ploché těsnění



technický list výrobku

| Zoll | DN | D | D2 | L | Art.-Nr. |
|--------|----|------|------|------|------------|
| 3/8" | 10 | 17,2 | 20,0 | 19,1 | ET-038-F0S |
| 1/2" | 15 | 21,3 | 24,0 | 21,0 | ET-012-F0S |
| 3/4" | 20 | 26,9 | 30,0 | 25,1 | ET-034-F0S |
| 1" | 25 | 33,7 | 38,0 | 30,0 | ET-100-F0S |
| 1 1/4" | 32 | 42,4 | 50,0 | 30,0 | ET-114-F0S |
| 1 1/2" | 40 | 48,3 | 56,0 | 32,0 | ET-112-F0S |
| 2" | 50 | 60,3 | 70,0 | 31,0 | ET-200-F0S |
| 2 1/2" | 65 | 76,1 | | | ET-212-F0S |

dostupné jakosti: 1.4571

Fitinky závitové > Šroubení > ploché těsnění > PN 50 > "Coulová" převlečná matka > jednotlivé díly... > vkládací díly > s navařovací koncovkou