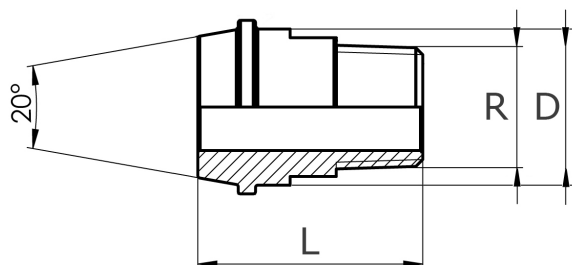


Vložka kónická s vnějším  
závitem

zkratka označení: VKEA\*



#### technický list výrobku

R	L	Mutter	D	Art.-Nr.
1/4"	32	passend zu 5/8"	17,5	VKEA-014-000-N
3/8"	34	passend zu 3/4"	21,1	VKEA-038-000-4
3/8"	34	passend zu 3/4"	21,1	VKEA-038-000-N
1/2"	39	passend zu 1"	27,0	VKEA-012-000-4
1/2"	39	passend zu 1"	27,0	VKEA-012-000-N
3/4"	44	passend zu 1 1/4"	34,0	VKEA-034-000-4
1"	50	passend zu 1 1/2"	40,0	VKEA-100-000-4
1"	50	passend zu 1 1/2"	40,0	VKEA-100-000-N
1 1/4"	52	passend zu 2"	50,0	VKEA-114-000-4
1 1/4"	52	passend zu 2"	50,0	VKEA-114-000-N
1 1/2"	55	passend zu 2 1/4"	57,0	VKEA-112-000-4
1 1/2"	55	passend zu 2 1/4"	57,0	VKEA-112-000-N
2"	60	passend zu 2 3/4"	70,0	VKEA-200-000-4
2"	60	passend zu 2 3/4"	70,0	VKEA-200-000-N
2 1/2"	71	passend zu 3 1/4"	83,0	VKEA-212-000-4
3"	64	passend zu 3 3/4"	95,0	VKEA-300-000-4

dostupné jakosti: 1.4404

Fitinky závitové > Šroubení > kuželové těsnění > PN 50/ 100 > „Coulová“ převlečná matka > jednotlivé díly > vkládací díly > s vnějším závitem