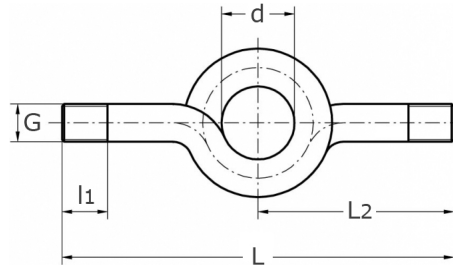


Wassersackrohr, Kreisform  
beiderseits Außengewinde  
PN 25, Fig. 95

[Kurzbezeichnung: WASA95\\*](#)



#### Technisches Produktblatt

G	l1	L	L2	d	kg	Art.-Nr.
1/4"	14	240	120	56	0,670	WASA-G14AA-K
1/2"	20	240	120	56	0,680	WASA-G12AA-K

Verfügbare Werkstoffe: Auf Anfrage

Industriearmaturen > Mess- u. Regeltechnik > Wassersackrohre > Kreisform, Ag/Ag

\*Tipp: Die Eingabe der [Kurzbezeichnung](#) in das Suchfeld auf unserer Website ermöglicht Ihnen den Direktaufruf einer Artikelgruppe. Alternativ [hier klicken](#)