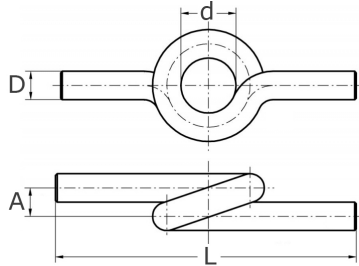


Wassersackrohr, Kreisform
mit Anschweißenden, Fig. 98
für vertikale Druckentnahme
DIN 16282 Form G

[Kurzbezeichnung: WASA98*](#)



Technisches Produktblatt

DN	D	L	d	A	kg
1/2"	21,3	205	56	25	0,530

Verfügbare Werkstoffe: 1.4571

Industriearmaturen > Mess- u. Regeltechnik > Wassersackrohre > Kreisform, SE/SE

*Tipp: Die Eingabe der [Kurzbezeichnung](#) in das Suchfeld auf unserer Website ermöglicht Ihnen den Direktaufruf einer Artikelgruppe. Alternativ [hier klicken](#)