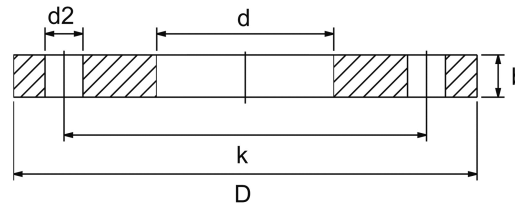


Blindflansch ähnl. DIN 2527/B
mit zentr. Durchgangsbohrung

[Kurzbezeichnung: BFDB*](#)



Technisches Produktblatt

PN	DN	d	D	k	b	d2	Anz
10	200	62,0	340	295	24	22	8
10	300	276,0	460	410	28	26	12
16	15	22,0	95	65	14	14	4
16	20	15,0	105	75	16	14	4
16	25	12,2	115	85	16	14	4
16	25	15,0	115	85	16	14	4
16	25	30,0	115	85	16	14	4
16	32	15,0	140	100	16	18	4
16	32	32,0	140	100	16	18	4
16	40	22,2	150	110	16	18	4
16	50	12,2	150	125	18	18	4
16	50	15,2	150	125	18	18	4
16	50	36,0	165	125	18	18	4
16	50	50,0	165	125	18	18	4
16	65	43,0	200	160	18	18	8
16	65	65,0	200	160	18	18	8
16	80	43,0	200	160	20	18	8
16	80	61,1	200	160	20	18	8
16	80	90,0	200	160	20	18	8
16	100	35,0	220	180	20	18	8
16	100	50,0	220	180	20	18	8
16	100	76,5	220	180	20	18	8
16	125	106,0	250	210	22	18	8
16	125	115,9	250	210	22	18	8
16	150	33,0	285	240	22	22	8
16	150	43,0	285	240	22	22	8
16	150	114,3	285	240	22	22	8
16	200	90,5	340	295	24	22	12
16	200	170,0	340	295	24	22	12
40	20	12,2	105	75	18	14	4
40	25	12,2	115	85	18	14	4
40	25	14,2	115	85	18	14	4
40	25	15,2	115	85	18	14	4
40	25	60,3	115	85	18	14	4
40	40	35,0	150	110	18	18	4
40	50	12,2	165	125	20	18	4

PN	DN	d	D	k	b	d2	Anz
40	50	22,2	165	125	20	18	4

Verfügbare Werkstoffe: Auf Anfrage

Flansche > Blindflansche > mit Mittelloch > mit Durchgangsbohrung

*Tipp: Die Eingabe der [Kurzbezeichnung](#) in das Suchfeld auf unserer Website ermöglicht Ihnen den Direktaufruf einer Artikelgruppe. Alternativ [hier klicken](#)