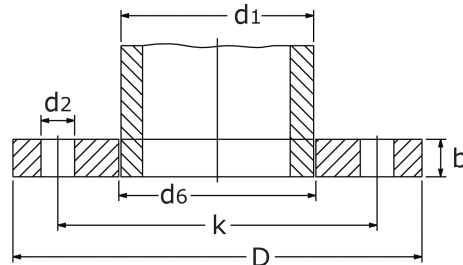


Glatter Flansch PN 16  
 reduzierte Blattstärke  
 ähnlich DIN 2576  
 Lochbild gemäß DIN 2633

[Kurzbezeichnung: GF-R16\\*](#)



### Technisches Produktblatt

DN	d1	d6	b	D	k	d2	Anz	RG	kg	Art.-Nr.
200	219,1	221,8	12	340	295	22	12	M20	4,626	GF-219-R0A
200	219,1	221,8	15	340	295	22	12	M20	0,000	GF-219-R0A
200	219,1	221,8	15	340	295	22	12	M20	5,312	GF-219-RBA
250	273,0	276,2	15	405	355	26	12	M24	0,000	GF-273-R0A
300	323,9	327,6	15	460	410	26	12	M24	0,000	GF-323-R0A
350	355,6	359,7	15	520	470	26	16	M24	0,000	GF-355-R0A
400	406,4	411,0	15	580	525	30	16	M27	0,000	GF-406-R0A
400	406,4	411,0	28	580	525	30	16	M27	0,000	GF-406-R0A
500	508,0	513,6	15	715	650	33	20	M30	0,000	GF-508-R0A
600	610,0	616,5	20	840	770	36	20	M33	0,000	GF-610-R0A
800	813,0		28	1025	980	39	24	M36	0,000	GF-813-R0A

Verfügbare Werkstoffe: Auf Anfrage

Flansche > Glatte Flansche > reduzierte Blattstärke > gebohrt PN 16

\*Tipp: Die Eingabe der [Kurzbezeichnung](#) in das Suchfeld auf unserer Website ermöglicht Ihnen den Direktauftrag einer Artikelgruppe. Alternativ [hier klicken](#)