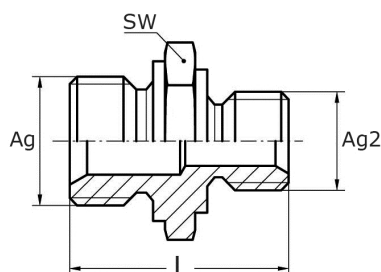


Redukční hrdlo, 60° kónus  
s těsnicí hranou tvaru A

[zkratka označení: 58\\*](#)



### technický list výrobku

Typ	DN	Ag	Ag2	L	SW	Art.-Nr.
Fig. 5810	5	M12 x 1,5	M10 x 1	27	17	5810-M12-M10-4
Fig. 5810	6	M14 x 1,5	M12 x 1,5	29	19	5810-M14-M12-4
Fig. 5810	8	M16 x 1,5	M14 x 1,5	30	22	5810-M16-M14-4
Fig. 5810	10	M18 x 1,5	M16 x 1,5	32	24	5810-M18-M16-4
Fig. 5810	12	M22 x 1,5	M18 x 1,5	37	27	5810-M22-M18-4
Fig. 5810	16	M26 x 1,5	M22 x 1,5	40	32	5810-M26-M22-4
Fig. 5810	20	M30 x 1,5	M26 x 1,5	40	36	5810-M30-M26-4
Fig. 5810	25	M38 x 1,5	M30 x 1,5	46	46	5810-M38-M30-4
Fig. 5810	32	M45 x 1,5	M38 x 1,5	50	55	5810-M45-M38-4
Fig. 5810	40	M52 x 1,5	M45 x 1,5	54	65	5810-M52-M45-4
Fig. 5813	5	G 1/4"	G 1/8"	30	17	5813-014-018-4
Fig. 5813	6	G 3/8"	G 1/4"	33	22	5813-038-014-4
Fig. 5813	6	G 1/2"	G 1/4"	39	27	5813-012-014-4
Fig. 5813	8	G 1/2"	G 3/8"	41	27	5813-012-038-4
Fig. 5813	8	G 3/4"	G 3/8"	42	32	5813-034-038-4
Fig. 5813	10	G 5/8"	G 1/2"	44	30	5813-058-012-4
Fig. 5813	10	G 3/4"	G 1/2"	45	32	5813-034-012-4
Fig. 5813	10	G 1"	G 1/2"	51	41	5813-100-012-4
Fig. 5813	16	G 5/8"	G 3/4"	47	32	5813-058-034-4
Fig. 5813	16	G 1"	G 3/4"	52	41	5813-100-034-4
Fig. 5813	16	G 1 1/4"	G 3/4"	54	50	5813-114-034-4
Fig. 5813	20	G 1 1/4"	G 1"	58	50	5813-114-100-4
Fig. 5813	20	G 1 1/2"	G 1"	60	55	5813-112-100-4
Fig. 5813	24	G 2"	G 1"	68	70	5813-200-100-4
Fig. 5813	25	G 1 1/2"	G 1 1/4"	63	55	5813-112-114-4
Fig. 5813	32	G 2"	G 1 1/2"	69	70	5813-200-112-4
Fig. 5813	40	G 3"	G 2"	89	100	5813-300-200-4
Fig. 5813	50	G 3"	G 2 1/2"	89	100	5813-300-212-4

dostupné jakosti: na poptávku

Systemy > Zářezné kroužky > Příslušenství > Adaptér > Vnější závit x vnější závit > Redukční hrdlo