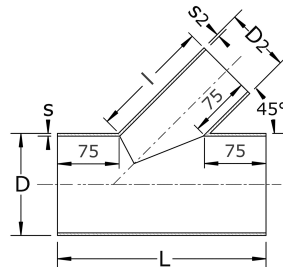
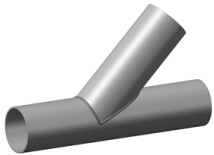


Reduzier-T-Stück
mit 45° eingeschw. Abzweig

[Kurzbezeichnung: RT45*](#)



Technisches Produktblatt

D	D2	s	s2	L	l
33,7	21,3	2,0	2,0	180	96
42,4	21,3	2,0	2,0	180	96
48,3	21,3	2,0	2,0	180	96
60,3	33,7	2,0	2,0	198	109
60,3	42,4	2,0	2,0	210	117
60,3	48,3	2,0	2,0	218	123
76,1	42,4	2,0	2,0	210	117
76,1	48,3	2,0	2,0	218	123
76,1	60,3	2,0	2,0	235	135
88,9	33,7	2,0	2,0	198	109
88,9	42,4	2,6	2,0	210	117
88,9	48,3	2,0	2,0	218	123
88,9	60,3	2,0	2,0	235	135
88,9	60,3	2,6	2,0	235	135
88,9	76,1	2,0	2,0	258	151
114,3	60,3	2,0	2,0	235	135
114,3	60,3	2,6	2,6	235	135
114,3	76,1	2,0	2,0	258	151
114,3	88,9	2,0	2,0	276	164
114,3	88,9	2,6	2,0	276	164
139,7	76,1	2,0	2,0	258	151
139,7	88,9	2,0	2,0	276	164
139,7	114,3	2,0	2,0	312	189
139,7	114,3	3,0	2,6	312	189
168,3	88,9	2,0	2,0	276	164
168,3	114,3	2,0	2,0	312	189
168,3	114,3	3,0	3,0	312	189
168,3	139,7	3,0	3,0	348	215
219,1	114,3	2,0	2,0	312	189
219,1	114,3	2,6	2,6	312	189
219,1	114,3	3,0	3,0	312	189
219,1	139,0	2,0	2,0	347	214
219,1	139,7	2,0	2,0	347	214
219,1	139,7	2,6	2,6	347	214
219,1	168,3	2,0	2,0	388	243
219,1	168,3	3,0	3,0	388	243

D	D2	s	s2	L	I
273,0	88,9	3,0	3,0	276	164
273,0	139,7	3,0	3,0	348	215
273,0	168,3	3,0	3,0	388	243
273,0	219,1	3,0	3,0	460	294
323,9	168,3	3,0	3,0	388	243
323,9	219,1	3,0	3,0	460	294
323,9	273,0	3,0	3,0	536	348
355,6	219,1	3,0	3,0	460	294
355,6	273,0	3,0	3,0	536	348
355,6	323,9	3,0	3,0	608	399
406,4	273,0	3,0	3,0	536	348
406,4	323,9	3,0	3,0	608	399
406,4	323,9	4,0	4,0	608	399
406,4	355,6	3,0	3,0	653	431
508,0	323,9	4,0	4,0	608	399

Verfügbare Werkstoffe: 1.4571

Schweißfittings > T- X- Y- Stücke > geschweißt, red. Abgang > mit 45° Abgang

*Tipp: Die Eingabe der [Kurzbezeichnung](#) in das Suchfeld auf unserer Website ermöglicht Ihnen den Direktaufruf einer Artikelgruppe. Alternativ [hier klicken](#)