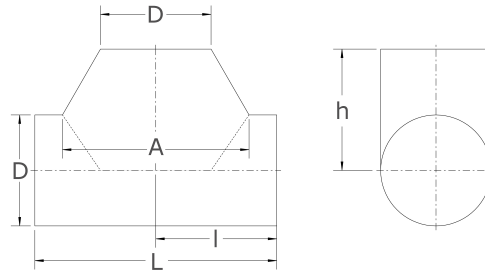


T-Stück aufgesattelt
mit seitlich geraden Abgängen

[Kurzbezeichnung: TRSA*](#)



Technisches Produktblatt

D	s	L	I	h	A	kg	Art.-Nr.
406,4	3,0	888	444	444	685	32,000	TRSA-406X30-4

Verfügbare Werkstoffe: Auf Anfrage

Schweißfittings > T- X- Y- Stücke > geschweißt > aufgesattelt

*Tipp: Die Eingabe der [Kurzbezeichnung](#) in das Suchfeld auf unserer Website ermöglicht Ihnen den Direktauftrag einer Artikelgruppe. Alternativ [hier klicken](#)