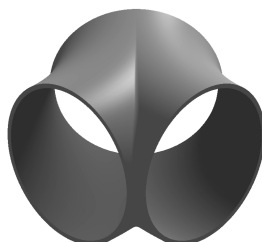
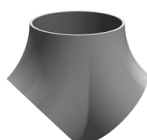


Hosen-Bogen, geschweißt
aus zwei 45° Rohrbogen Typ 5
($R=2,5 \times D$)

[Kurzbezeichnung: HB45*](#)



Technisches Produktblatt

D	s	r	Art.-Nr.
42,4	2,0	93,0	HB45-042X20-J
48,3	2,0	108,0	HB45-048X20-4
48,3	2,0	108,0	HB45-048X20-J
60,3	2,0	135,0	HB45-060X20-J
76,1	2,0	175,0	HB45-076X20-J
114,3	2,0	270,0	HB45-114X20-J
114,3	2,6	270,0	HB45-114X26-4
114,3	2,9	270,0	HB45-114X29-2
139,7	2,6	330,0	HB45-139X26-J
139,7	3,0	330,0	HB45-139X30-4
139,7	3,0	330,0	HB45-139X30-J
154,0	2,0	225,0	HB45-154X20-2
154,0	2,0	225,0	HB45-154X20-4
168,3	2,6	390,0	HB45-168X26-4
168,3	2,6	390,0	HB45-168X26-J
168,3	3,0	390,0	HB45-168X30-4
168,3	3,0	390,0	HB45-168X30-J
219,0	3,0	510,0	HB45-219X30-J
219,1	3,0	510,0	HB45-219X30-4
219,1	4,0	510,0	HB45-219X40-4
273,0	3,0	625,0	HB45-273X30-4
323,9	3,0	775,0	HB45-323X30-4

Verfügbare Werkstoffe: Auf Anfrage

Schweißfittings > T-/ Hosen- Bogen > Hosen-Bogen > 45°

*Tipp: Die Eingabe der [Kurzbezeichnung](#) in das Suchfeld auf unserer Website ermöglicht Ihnen den Direktauftrag einer Artikelgruppe. Alternativ [hier klicken](#)