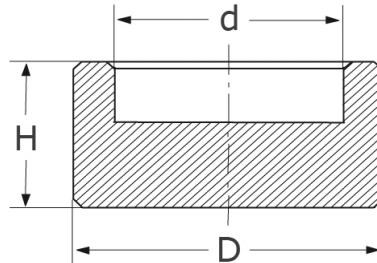




Round Cap SW, 3000 lbs  
 Hochdruck-Fitting  
 ASME B 16.11, ASTM-A 182

[Kurzbezeichnung: SWKA\\*](#)



### Technisches Produktblatt

Zoll	d	D	H	Art.-Nr.
1/4"	14,4	21	26	ANSI-SWKA-014-3000-N
3/8"	17,8	25	26	ANSI-SWKA-038-3000-N
1/2"	22,0	31	29	ANSI-SWKA-012-3000-N
3/4"	27,4	36	36	ANSI-SWKA-034-3000-N
1"	34,1	45	39	ANSI-SWKA-100-3000-N
1 1/4"	42,9	55	39	ANSI-SWKA-114-3000-N
1 1/2"	49,0	60	39	ANSI-SWKA-112-3000-N
2"	61,5	75	51	ANSI-SWKA-200-3000-N

Verfügbare Werkstoffe: Auf Anfrage

Schweißfittings > ANSI / ASME > Socket Welding Fittings > Rundkappen

\*Tipp: Die Eingabe der [Kurzbezeichnung](#) in das Suchfeld auf unserer Website ermöglicht Ihnen den Direktauftrag einer Artikelgruppe. Alternativ [hier klicken](#)