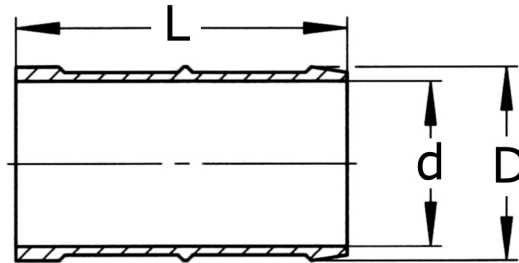
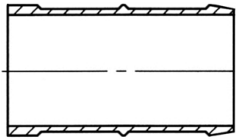


Schlauchtülle zum Anschweißen  
für Bierschläuche Nr. 238 B

[Kurzbezeichnung: 238B\\*](#)



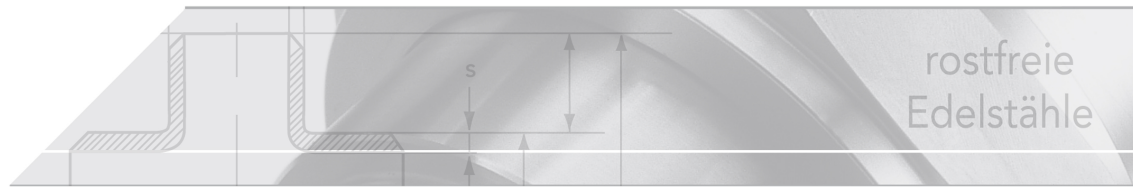
#### Technisches Produktblatt

DN	L	d	D	kg	Art.-Nr.
25	58	24	30	0,000	GL-238-B25
32	65	28	34	0,150	GL-238-B32
40	79	32	43	0,000	GL-238-B40
50	92	45	53	0,216	GL-238-B50
65	108	60	68	0,302	GL-238-B65
80	123	74	83	0,780	GL-238-B80
100	136	93	103	1,251	GL-238-BA0

Verfügbare Werkstoffe: Auf Anfrage

Getränkearmaturen > Rohrformstücke > Tüllen > Schweißtülle f. Bierschläuche - NICHT im Web

\*Tipp: Die Eingabe der [Kurzbezeichnung](#) in das Suchfeld auf unserer Website ermöglicht Ihnen den Direktauftrag einer Artikelgruppe. Alternativ [hier klicken](#)



## Schlauchtülle zum Anschweißen

für die Lebensmittelindustrie

### Werkstoffe

V2A

AISI 304/ 304L - 1.4301/ 1.4306, 1.4307

V4A

AISI 316L - 1.4404