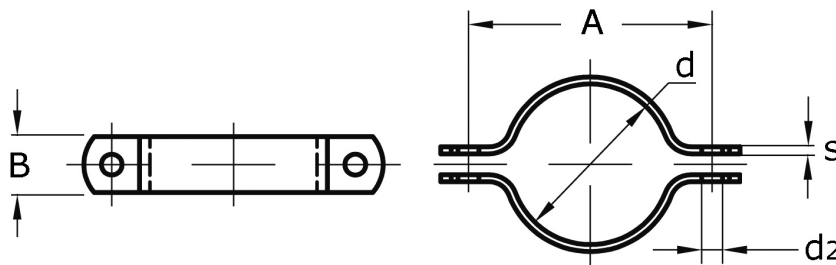


potrubní objímka bez dříku

[zkratka označení: 935A*](#)

č. 935A



technický list výrobku

DN	Typ	d	B	s	d2	A	kg	Art.-Nr.
10	matt	13,0	20	2,0	6,5	35	0,030	SC-010-000
10	poliert	13,0	20	2,0	6,5	35	0,030	SC-010-P00
15	matt	19,0	20	2,0	6,5	43	0,051	SC-015-000
15	poliert	19,0	20	2,0	6,5	43	0,069	SC-015-P00
20	matt	23,0	20	2,0	7,0	41	0,052	SC-020-000
20	poliert	23,0	20	2,0	7,0	41	0,055	SC-020-P00
25	matt	29,0	25	2,0	8,5	50	0,094	SC-025-000
25	poliert	29,0	25	2,0	8,5	50	0,080	SC-025-P00
32	matt	35,0	25	2,0	8,5	58	0,103	SC-032-000
32	poliert	35,0	25	2,0	8,5	58	0,080	SC-032-P00
40	matt	41,0	30	2,0	8,5	65	0,091	SC-040-000
40	poliert	41,0	30	2,0	8,5	65	0,100	SC-040-P00
50	matt	53,0	30	2,0	8,5	80	0,132	SC-050-000
50	poliert	53,0	30	2,0	8,5	80	0,100	SC-050-P00
65	matt	70,0	30	2,5	8,5	103	0,200	SC-065-000
65	poliert	70,0	30	2,5	8,5	103	0,000	SC-065-P00
80	matt	85,0	35	2,5	8,5	120	0,270	SC-080-000
80	poliert	85,0	35	2,5	8,5	120	0,000	SC-080-P00
100	matt	104,0	35	3,0	8,5	137	0,362	SC-100-000
100	poliert	104,0	35	3,0	8,5	137	0,412	SC-100-P00
125	matt	129,0	35	3,0	8,5	175	0,438	SC-125-000
125	poliert	129,0	35	3,0	8,5	175	0,400	SC-125-P00
150	matt	154,0	35	3,0	11,0	202	0,538	SC-150-000
150	poliert	154,0	35	3,0	11,0	202	0,000	SC-150-P00
200	matt	204,0	35	3,0	11,0	259	0,600	SC-200-000
200	poliert	204,0	35	3,0	11,0	259	0,932	SC-200-P00

dostupné jakosti: V2A

Nápojové armatury > objímky, třmeny > bez dříku



Trubková spona bez dříku

Pro potravinářský průmysl

Materiály

V2A

AISI 304/ 304L - 1.4301/ 1.4306, 1.4307

V4A

AISI 316L - 1.4404