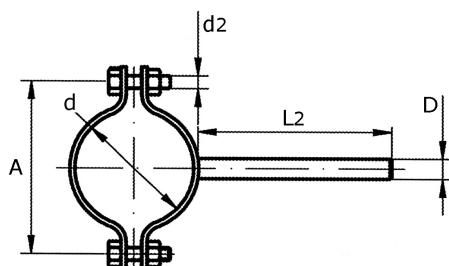


potrubní objímka s dříkem

[zkratka označení: 935*](#)

č. 935

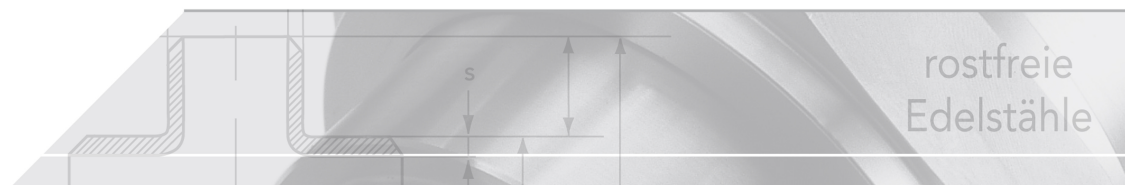


technický list výrobku

DN	Typ	d	A	d2	B	s	L2	D	kg	Art.-Nr.
10	matt	13,0	35	6,5	20	2,0	60	8	0,080	SC-010-S00
10	poliert	13,0	35	6,5	20	2,0	60	8	0,081	SC-010-SP0
15	matt	19,0	42	6,5	20	2,0	60	8	0,076	SC-015-S00
15	poliert	19,0	42	6,5	20	2,0	60	8	0,092	SC-015-SP0
20	matt	23,0	41	6,5	20	2,0	60	8	0,077	SC-020-S00
20	poliert	23,0	41	6,5	20	2,0	60	8	0,095	SC-020-SP0
25	matt	29,0	50	8,5	25	2,0	60	8	0,107	SC-025-S00
25	poliert	29,0	50	8,5	25	2,0	60	8	0,112	SC-025-SP0
32	matt	35,0	58	8,5	25	2,0	60	8	0,100	SC-032-S00
32	poliert	35,0	58	8,5	25	2,0	60	8	0,123	SC-032-SP0
40	matt	41,0	65	8,5	30	2,0	60	8	0,127	SC-040-S00
40	poliert	41,0	65	8,5	30	2,0	60	8	0,134	SC-040-SP0
50	matt	53,0	81	8,5	30	2,0	60	10	0,169	SC-050-S00
50	poliert	53,0	81	8,5	30	2,0	60	10	0,179	SC-050-SP0
65	matt	70,0	102	8,5	31	2,5	60	10	0,241	SC-065-S00
65	poliert	70,0	102	8,5	31	2,5	60	10	0,235	SC-065-SP0
80	matt	85,0	114	8,5	35	2,5	60	10	0,292	SC-080-S00
80	poliert	85,0	114	8,5	35	2,5	60	10	0,260	SC-080-SP0
100	matt	104,0	139	8,5	35	3,0	60	12	0,381	SC-100-S00
100	poliert	104,0	139	8,5	35	3,0	60	12	0,215	SC-100-SP0
125	matt	129,0	175	8,5	35	3,0	60	14	0,470	SC-125-S00
125	poliert	129,0	175	8,5	35	3,0	60	14	0,462	SC-125-SP0
150	matt	154,0	202	11,0	35	3,0	60	14	0,535	SC-150-S00
150	poliert	154,0	202	11,0	35	3,0	60	14	0,585	SC-150-SP0
200	matt	204,0	259	11,5	35	3,0	80	14	0,652	SC-200-S00
200	poliert	204,0	259	11,5	35	3,0	80	14	1,100	SC-200-SP0

dostupné jakosti: V2A

Nápojové armatury > objímky, třmeny > s dříkem



Trubková spona s dříkem

Pro potravinářský průmysl

Materiály

V2A

AISI 304/ 304L - 1.4301/ 1.4306, 1.4307

V4A

AISI 316L - 1.4404

