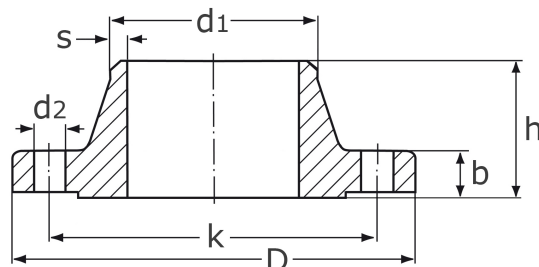


krková příruba PN 6 s drážkou
s drážkou
DIN 2631/2512

[zkratka označení: FL.N6*](#)

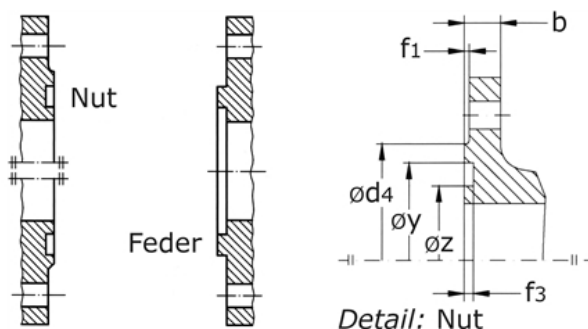


technický list výrobku

DN	d1	D	b	k	h	s	d4	d2	M	kg	Art.-Nr.
10	17,2	75,0	12	50	28	1,8	35	11	4 x M10	0,335	FL-017-N06
15	21,3	80,0	12	55	30	2,0	40	11	4 x M10	0,392	FL-021-N06
20	26,9	90,0	14	65	32	2,3	50	11	4 x M10	0,592	FL-026-N06
25	33,7	100,0	14	75	35	2,6	60	11	4 x M10	0,747	FL-033-N06
32	42,4	120,0	14	90	35	2,6	70	14	4 x M12	1,050	FL-042-N06
40	48,3	130,0	14	100	38	2,6	80	14	4 x M12	1,180	FL-048-N06
50	60,3	140,0	14	110	38	2,9	90	14	4 x M12	1,340	FL-060-N06
65	76,1	160,0	14	130	38	2,9	110	14	4 x M12	1,670	FL-076-N06
80	88,9	190,0	16	150	42	3,2	128	18	4 x M16	2,710	FL-088-N06
100	114,3	210,0	16	170	45	3,6	148	18	4 x M16	3,240	FL-114-N06
125	139,7	240,0	18	200	48	4,0	178	18	8 x M16	4,490	FL-139-N06
150	168,3	265,0	18	225	48	4,5	202	18	8 x M16	5,150	FL-168-N06
200	219,1	320,0	20	280	55	6,3	258	18	8 x M16	7,780	FL-219-N06
300	323,9	440,0	22	395	62	7,1	365	22	12x M20	14,000	FL-323-N06

dostupné jakosti: na poptávku

Příruby > krkové příruby > další těsnící plochy > pero a drážka > DIN 2512 > PN 6 > s drážkou



Svařované příruby PN 6 podle DIN 2631

Těsnicí plocha s drážkou

podle DIN 2512

Rozměrová tabulka

DN	Øz	Øy	f1	f3	d4
10	19	31	2,0	2,5	35
15	28	40	2,0	2,5	40
20	35	51	2,0	2,5	50
25	42	58	2,0	2,5	60
32	50	66	2,0	2,5	70
40	60	76	3,0	2,5	80
50	72	88	3,0	2,5	90
65	94	110	3,0	2,5	110
80	105	121	3,0	2,5	128
100	128	150	3,0	3,0	148
125	154	176	3,0	3,0	178
150	182	204	3,0	3,0	202
200	238	260	3,0	3,0	258
250	291	313	3,0	3,0	312
300	342	364	4,0	3,0	365
350	394	422	4,0	3,5	415
400	446	474	4,0	3,5	465
500	548	576	4,0	3,5	
600	648	676	5,0	3,5	
700	750	778	5,0	3,5	
800	855	883	5,0	3,5	
900	960	988	5,0	3,5	
1000	1060	1094	5,0	4,5	

Všechny rozměry v mm

porovnání rozměrů DIN 2512 a EN 1092-1

Drážky nebo pružiny podle DIN EN 1092-1 jsou konstruovány v rozměrech menších nebo větších než je uvedeno v DIN 2512 (tvar N nebo F), vydání 1975.

Těsnění

Jako statická těsnění přírub s pružinou a drážkou jsou používána plochá těsnění podle DIN 2691 mj. v provedení pro vysoký tlak grafit, elastomery a plast.

