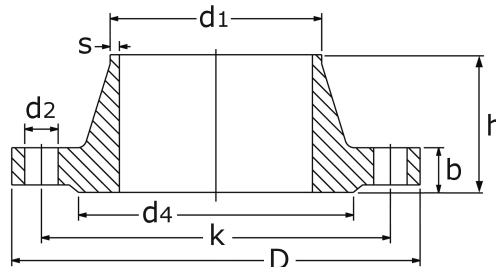


Vorschweißflansch PN 10
DIN 2632/C - EN 1092-1/B1

[Kurzbezeichnung: FL10*](#)



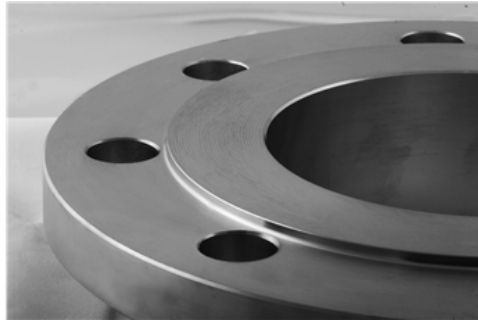
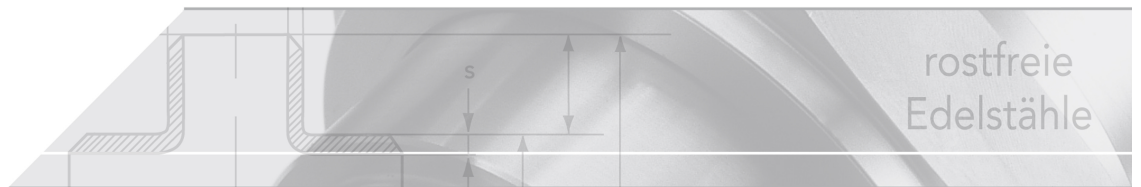
Technisches Produktblatt

| DN | d1 | D | b | k | h | d4 | s | d2 | M | kg | Art.-Nr. |
|-----|-------|------|----|-----|----|-----|-----|----|---------|--------|------------|
| 200 | 219,1 | 340 | 24 | 295 | 62 | 268 | 6,3 | 22 | 8 x M20 | 11,570 | FL-219-010 |
| 250 | 273,0 | 395 | 26 | 350 | 68 | 320 | 6,3 | 22 | 12x M20 | 14,700 | FL-273-010 |
| 300 | 323,9 | 445 | 26 | 400 | 68 | 370 | 7,1 | 22 | 12x M20 | 0,000 | FL-323-010 |
| 400 | 406,4 | 565 | 26 | 515 | 72 | 492 | 7,1 | 26 | 16x M24 | 28,600 | FL-406-010 |
| 500 | 508,0 | 670 | 28 | 620 | 75 | 585 | 7,1 | 26 | 20x M24 | 0,000 | FL-508-010 |
| 600 | 610,0 | 780 | 30 | 725 | 82 | 685 | 8,0 | 30 | 20x M27 | 52,900 | FL-610-010 |
| 800 | 813,0 | 1015 | | 950 | | 905 | 8,0 | 33 | 24x M30 | 84,100 | FL-813-010 |

Verfügbare Werkstoffe: Auf Anfrage

Flansche > Vorschweißflansche > Sonderwerkstoffe > PN 10 (> DN 150)

*Tipp: Die Eingabe der [Kurzbezeichnung](#) in das Suchfeld auf unserer Website ermöglicht Ihnen den Direktaufruf einer Artikelgruppe. Alternativ [hier klicken](#)



Vorschweißflansche PN 10 in Anlehnung an DIN 2632

Dichtfläche mit Dichtleiste

gem. DIN 2526 Form C

Rz = 160 (nicht feiner als 40 μm), gedreht