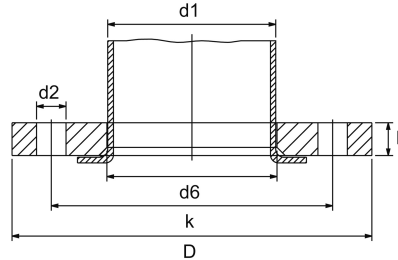


loose plate flange
reduced thickness

[short name: LFR6*](#)



technical product sheet

DN	d1	D	d6	b	k	d2	M	Art.-Nr.
32	42,4	120	46	10	90	14	4 x M12	LFR6-042-10-1
32	42,4	120	46	10	90	14	4 x M12	LFR6-042-10-4
40	48,3	130	54	10	100	14	4 x M12	LFR6-048-10-4
50	60,3	140	65	10	110	14	4 x M12	LFR6-060-10-4
50	60,3	140	65	12	110	14	4 x M12	LFR6-060-12-1
65	76,1	160	81	10	130	14	4 x M12	LFR6-076-10-4
80	88,9	190	94	10	150	18	4 x M16	LFR6-088-10-4
100	114,3	210	119	10	170	18	4 x M16	LFR6-114-10-2
100	114,3	210	119	10	170	18	4 x M16	LFR6-114-10-4
125	139,7	240	145	12	200	18	8 x M16	LFR6-139-12-1
125	139,7	240	145	12	200	18	8 x M16	LFR6-139-12-4
150	168,3	265	173	10	225	18	8 x M16	LFR6-168-10-4
150	168,3	265	173	12	225	18	8 x M16	LFR6-168-12-2
150	168,3	265	173	12	225	18	8 x M16	LFR6-168-12-4
200	219,1	320	225	10	280	18	8 x M16	LFR6-219-10-4
200	219,1	320	225	12	280	18	8 x M16	LFR6-219-12-1
200	219,1	320	225	12	280	18	8 x M16	LFR6-219-12-2
200	219,1	320	225	12	280	18	8 x M16	LFR6-219-12-4
250	273,0	375	279	10	335	18	12 x M16	LFR6-273-10-1
250	273,0	375	279	12	335	18	12 x M16	LFR6-273-12-1
250	273,0	375	279	15	335	18	12 x M16	LFR6-273-15-4
300	306,0	440	312	15	395	22	12 x M20	LFR6-306-15-2
300	306,0	440	312	20	395	22	12 x M20	LFR6-306-20-2
300	323,9	440	329	15	395	22	12 x M20	LFR6-323-15-2
300	323,9	440	329	15	395	22	12 x M20	LFR6-323-15-4
350	355,6	490	362	12	445	22	12 x M20	LFR6-355-12-4
350	355,6	490	362	15	445	22	12 x M20	LFR6-355-15-1
350	355,6	490	362	15	445	22	12 x M20	LFR6-355-15-4
400	406,4	540	413	10	495	22	16 x M20	LFR6-406-10-1
400	406,4	540	413	12	495	22	16 x M20	LFR6-406-12-4
400	406,4	540	413	15	495	22	16 x M20	LFR6-406-15-1
400	406,4	540	413	15	495	22	16 x M20	LFR6-406-15-2
400	406,4	540	413	15	495	22	16 x M20	LFR6-406-15-4
400	406,4	540	413	20	495	22	16 x M20	LFR6-406-20-2
500	508,0	645	517	20	600	22	22 x M20	LFR6-508-20-2
600	610,0	755	618	15	705	26	20 x M24	LFR6-610-15-1

DN	d1	D	d6	b	k	d2	M	Art.-Nr.
600	610,0	755	618	20	705	26	20 x M24	LFR6-610-20-2
600	610,0	755	618	20	705	26	20 x M24	LFR6-610-20-4
600	610,0	755	618	22	705	26	20 x M24	LFR6-610-20-1
800	812,8	975	824	25	920	30	24 x M27	LFR6-813-25-1
800	812,8	975	824	25	920	30	24 x M27	LFR6-813-25-2
800	812,8	975	824	25	920	30	24 x M27	LFR6-813-25-4
900	914,0	1075	926	20	1020	30	24 x M27	LFR6-914-20-1
900	914,0	1075	926	20	1020	30	24 x M27	LFR6-914-20-4
1000	1016,0	1175	1028	20	1120	52	30 x M27	LFR6-A00-20-1

available material: ask

Flanges > loose plate flanges > reduced thickness > drilled PN 6