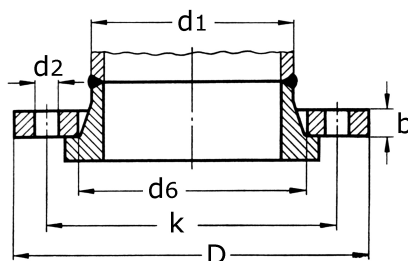


Losser Flansch PN 10  
für Vorschweißbund

[Kurzbezeichnung: LFVB10\\*](#)



### Technisches Produktblatt

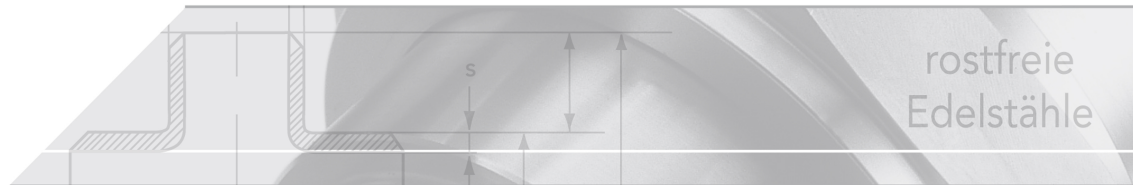
Typ	DN	d1	D	d6	b	k	d2	M	kg
DIN 2673	10	17,2	90	28	14	60	14	4 x M12	0,000
DIN 2673	15	21,3	95	34	14	65	14	4 x M12	0,606
DIN 2673	20	26,9	105	40	14	75	14	4 x M12	0,747
DIN 2673	25	33,7	115	48	16	85	14	4 x M12	1,006
DIN 2673	32	42,4	140	60	16	100	18	4 x M16	1,500
DIN 2673	40	44,5	150	62	16	110	18	4 x M16	1,810
DIN 2673	40	48,3	150	66	16	110	18	4 x M16	1,710
DIN 2673	50	57,0	165	75	16	125	18	4 x M16	0,000
DIN 2673	50	60,3	165	78	16	125	18	4 x M16	2,300
DIN 2673	65	76,1	185	92	16	145	18	4 x M16	2,480
DIN 2673	65	76,1	200	108	16	160	18	4 x M16	2,389
DIN 2673	80	88,9	200	108	18	160	18	4 x M16	2,830
DIN 2673	100	108,0	220	128	18	180	18	8 x M16	3,260
DIN 2673	100	114,3	220	135	18	180	18	8 x M16	3,094
DIN 2673	125	133,0	250	152	18	210	18	8 x M16	4,095
DIN 2673	125	139,7	250	158	18	210	18	8 x M16	4,089
DIN 2673	150	159,0	285	178	18	240	23	8 x M20	5,185
DIN 2673	150	168,3	285	188	18	240	23	8 x M20	6,220
DIN 2673	200	219,1	340	238	20	295	23	8 x M20	7,000
EN 1092-1	200	219,1	340	240	24	295	22	8 x M20	7,850
DIN 2673	250	273,0	395	294	22	350	23	12x M20	9,090
EN 1092-1	250	273,0	395	294	26	350	22	12x M20	0,000
DIN 2673	300	323,9	445	344	26	400	23	12x M20	11,100
EN 1092-1	300	323,9	445	348	26	400	22	12x M20	11,100
DIN 2673	350	355,6	505	376	28	460	23	16x M20	0,000
EN 1092-1	350	355,6	505	400	30	460	22	16x M20	0,000
DIN 2673	400	406,4	565	430	32	515	27	16x M24	0,000
EN 1092-1	400	406,4	565	450	32	515	26	16x M24	0,000
DIN 2673	500	508,0	670	533	38	620	27	20x M24	0,000
EN 1092-1	500	508,0	670	550	38	620	26	20x M24	0,000
DIN 2673	600	609,6	780	633	44	725	30	20x M27	0,000
EN 1092-1	600	610,0	780	650	42	725	30	20x M27	0,000

Verfügbare Werkstoffe: Auf Anfrage

Flansche > Lose Flansche > DIN / EN > ... für Vorschweißbund > PN 10

Typ	DN	d1	D	d6	b	k	d2	M	kg
-----	----	----	---	----	---	---	----	---	----

\*Tipp: Die Eingabe der [Kurzbezeichnung](#) in das Suchfeld auf unserer Website ermöglicht Ihnen den Direktaufruf einer Artikelgruppe. Alternativ [hier klicken](#)



## Lose Flansche für Vorschweißbunde - PN 10

Gegenüberstellung DIN und EN:

DIN (alt)	EN (neu)
DIN 2673	EN 1092-1 Typ 04

Verwendung mit Vorschweißbunden gem. DIN 2673 bzw. nach EN 1092-1 mit Vorschweißbunden Typ 34.

Im Gegensatz zur DIN-Normung legt die EN-1092-1 nur die Rohranschlussmaße der ISO-Reihe fest. Zur Kennzeichnung reicht somit die Stempelung der Nennweite (DN) aus.

Abmessungsbereich

DIN 2673	EN 1092-1
DN 10 bis 1200	DN 200 bis 600
	(Maße für DN < 200 siehe PN 16)

DN 450 wurde in der EN 1092-1 neu aufgenommen

## Maßvergleich DIN 2673 und EN 1092-1

Folgende Maße sind identisch:

- Außendurchmesser, [D]
- Lochkreis, [k]
- Anzahl der Schraubenlöcher, [Anz]

## Abweichungen auf einen Blick:

Maß [b], Blattstärke

DN	DIN	EN
200	20	24
250	22	26
350	28	30
600	44	42

Alle Maße in mm

## Maß [d6], Innendurchmesser

DN	DIN	EN
200	238	240
300	344	348
350	376	400
400	430	450
500	533	550
600	633	650

Alle Maße in mm

## Maß [E], Fase

DN	DIN	EN
200	3	6
250	3	8
300	3	8
350	4	8
400	4	8
500	4	8
600	4	8

## Flanschverbindung gem. DIN 601

(passend für ein Flanschpaar)

Bestehend aus Sechskantschrauben (Anzahl der entsprechenden Flanschschraubenlöcher)  
4-6 Mu DIN 601 und einer Flachdichtung EN 1514 DIN 2690 (z.B. Klingersil C-4400).

DN	Anzahl	Größe
10	4	M 12 x 45
15	4	M 12 x 45
20	4	M 12 x 50
25	4	M 12 x 50
32	4	M 16 x 50
40	4	M 16 x 50
50	4	M 16 x 55
65	8	M 16 x 55
80	8	M 16 x 60
100	8	M 16 x 55
125	8	M 16 x 60
150	8	M 20 x 70
200	12	M 20 x 70
250	12	M 20 x 75
300	12	M 20 x 75
350	16	M 20 x 80
400	16	M 24 x 80
450	20	M 24 x 80
500	20	M 24 x 90
600	20	M 27 x 90