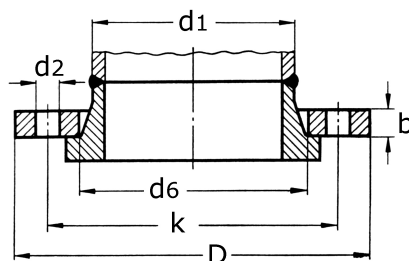


točivá příruba PN 16  
pro navařovací okraj

[zkratka označení: LFVB16\\*](#)



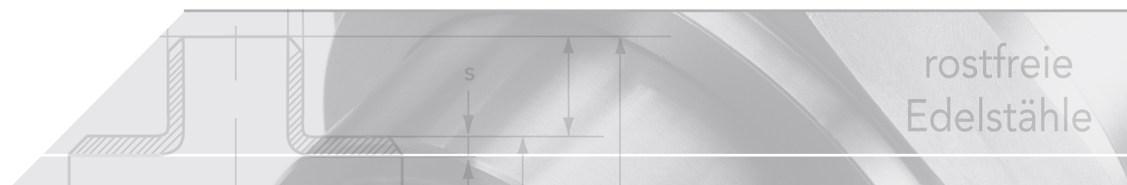
### technický list výrobku

DN	Typ	d1	D	d6	b	k	d2	M	kg	Art.-Nr.
15	DIN 2674	21,3	95	34	14	65	14	4 x M12	0,500	LF16-021-4
50	EN 1092-1	60,3	165	77	20	125	18	4 x M16	2,355	LF16-060-2-EN
50	EN 1092-1	60,3	165	77	20	125	18	4 x M16	2,355	LF16-060-4-EN
50	EN 1092-1	60,3	165	77	20	125	18	4 x M16	2,510	LF16-060-J-EN
65	EN 1092-1	76,1	185	96	20	145	18	8 x M16	2,760	LF16-076-2-EN
65	EN 1092-1	76,1	185	96	20	145	18	8 x M16	2,960	LF16-076-4-EN
65	EN 1092-1	76,1	185	96	20	145	18	8 x M16	2,980	LF16-076-J-EN
80	EN 1092-1	88,9	200	108	20	160	18	8 x M16	3,170	LF16-088-2-EN
80	EN 1092-1	88,9	200	108	20	160	18	8 x M16	3,200	LF16-088-4-EN
80	EN 1092-1	88,9	200	108	20	160	18	8 x M16	3,240	LF16-088-J-EN
80	DIN 2674	88,9	200	108	18	160	18	8 x M16	2,862	LF16-088-4
100	EN 1092-1	114,3	220	134	22	180	18	8 x M16	3,600	LF16-114-2-EN
100	EN 1092-1	114,3	220	134	22	180	18	8 x M16	3,781	LF16-114-4-EN
100	EN 1092-1	114,3	220	134	22	180	18	8 x M16	3,850	LF16-114-J-EN
100	DIN 2674	108,0	220	128	22	180	18	8 x M16	0,000	LF16-108-2
100	DIN 2674	108,0	220	128	22	180	18	8 x M16	0,000	LF16-108-4
100	DIN 2674	114,3	220	128	22	180	18	8 x M16	3,781	LF16-114-4
125	EN 1092-1	139,7	250	162	22	210	18	8 x M16	4,400	LF16-139-2-EN
125	EN 1092-1	139,7	250	162	22	210	18	8 x M16	4,570	LF16-139-4-EN
125	EN 1092-1	139,7	250	162	22	210	18	8 x M16	4,650	LF16-139-J-EN
150	EN 1092-1	168,3	285	188	24	240	22	8 x M20	6,220	LF16-168-2-EN
150	EN 1092-1	168,3	285	188	24	240	22	8 x M20	6,226	LF16-168-4-EN
150	EN 1092-1	168,3	285	188	24	240	22	8 x M20	0,000	LF16-168-J-EN
150	EN 1092-1	168,3	285	188	24	240	22	8 x M20	6,226	LF16-168-N-EN
200	EN 1092-1	219,1	340	240	26	295	22	12x M20	0,000	LF16-219-2-EN
200	EN 1092-1	219,1	340	240	26	295	22	12x M20	6,245	LF16-219-4-EN
200	EN 1092-1	219,1	340	240	26	295	22	12x M20	8,530	LF16-219-J-EN
200	DIN 2674	219,1	340	238	20	295	22	12x M20	6,440	LF16-219-4
200	DIN 2674	219,1	340	240	20	295	22	12x M20	6,700	LF16-219-2
250	EN 1092-1	273,0	405	294	29	355	26	12x M24	10,480	LF16-273-4-EN
250	DIN 2674	273,0	405	294	24	355	26	12x M20	10,470	LF16-273-2
250	DIN 2674	273,0	405	294	24	355	26	12x M20	10,470	LF16-273-4
300	EN 1092-1	323,9	460	348	32	410	26	12x M24	0,000	LF16-323-4-EN
300	DIN 2674	323,9	460	345	28	410	26	12x M24	14,850	LF16-323-4
350	EN 1092-1	355,6	520	400	35	470	26	16x M24	0,000	LF16-355-4-EN
350	DIN 2674	355,6	520	395	32	470	26	16x M24	0,000	LF16-355-4

DN	Typ	d1	D	d6	b	k	d2	M	kg	Art.-Nr.
400	EN 1092-1	406,4	580	454	38	525	30	16x M27	0,000	LF16-406-4-EN
400	DIN 2674	406,4	580	448	36	525	30	16x M24	0,000	LF16-406-4
450	EN 1092-1	457,2	640	500	42	585	30	20x M27	0,000	LF16-457-4-EN
500	EN 1092-1	508,0	715	556	46	650	33	20x M30	0,000	LF16-508-4-EN
500	DIN 2674	508,0	715	550	44	650	33	20x M30	0,000	LF16-508-4
600	EN 1092-1	610,0	840	660	55	770	36	20x M33	0,000	LF16-610-4-EN
600	DIN 2674	610,0	840	645	44	770	36	20x M33	0,000	LF16-610-4

dostupné jakosti: 1.4571

Příruby > točivé příruby > DIN / EN > ... pro navařovací okraj > PN 16



## Točivá příruba pro předem svažené lemy - PN 16

Srovnání DIN a EN:

DIN (stará)	EN (nová)
DIN 2674	EN 1092-1 Typ 04

Použití s předem svažené lemy podle DIN 2674 nebo podle EN 1092-1 s předem svažené lemy Typ 34.

Na rozdíl od normy DIN stanovuje norma EN-1092-1 jen připojovací rozměry trubek řady ISO. K označení stačí tedy ořazení nominální šířkou (DN).

Rozsah rozměrů

DIN 2674	EN 1092-1
DN 200 do 1200	DN 50 do 600
	(Rozměry DN < 50 viz PN 40)

DN 450 byla nově zahrnuta do EN 1092-1

### porovnání rozměrů DIN 2674 a EN 1092-1

Následující rozměry jsou identické:

- Vnější průměr, [D]
- Rozteč otvorů, [k]

### Přehled odchylek:

počet otvorů pro šrouby [Anz]

DN	DIN	EN
65	4*	8

(\* ) = DIN 2673 PN 10

rozměr [b], Síla listu

DN	DIN	EN
----	-----	----

50	16*	20
65	16*	20
80	18*	20
100	18*	22
125	18*	22
150	18*	24
200	20	24
250	24	29
300	28	32
350	32	35
400	36	38
450	44	42
500	44	46
600	44	55

(\*) = DIN 2673 PN 10

Rozměr [d6], Vnitřní průměr

DN	DIN	EN
50	78*	77
65	92*	96
100	135*	134
125	158*	162
200	238	240
250	288	294
300	345	348
350	395	400
400	448	454
450	488	500
500	550	556
600	645	660

(\*) = DIN 2673 PN 10

### přírubový spoj podle DIN 601

(vhodné pro pár přírub)

Složeno ze šroubů se šestihrannou hlavou (počet odpovídajících otvorů pro šrouby v přírubě)  
4-6 Mu DIN 601 a ploché těsnění EN 1514 DIN 2690 (např. Klingersil C-4400)

DN	Počet	Velikost
10	4	M 10 x 35
15	4	M 12 x 45
20	4	M 12 x 50
25	4	M 12 x 50
32	4	M 16 x 50
40	4	M 16 x 50
50	4	M 16 x 55
65	8	M 16 x 55
80	8	M 16 x 60
100	8	M 16 x 55
125	8	M 16 x 60
150	8	M 20 x 70

200	12	M 20 x 70
250	12	M 24 x 75
300	12	M 24 x 80
350	16	M 24 x 90
400	16	M 27 x 100
500	20	M 30 x 110
600	20	M 33 x 110