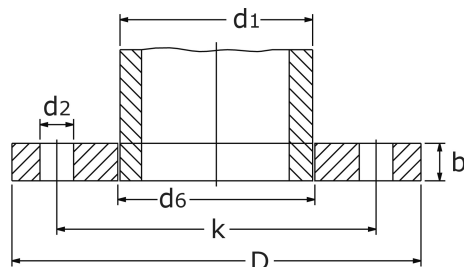


plochá příruba PN 10

redukována síla

podobná DIN 2576/ EN 1092-1

[zkratka označení: GF.R*](#)


technický list výrobku

DN	d1	b	d6	D	gebohrt	k	d2	M	Reihe	Art.-Nr.
20	26,9	10	27,6	105	PN 10-40	75	14	4 x M12	ISO	GF-026-R10
25	33,7	10	34,4	115	PN 10-40	85	14	4 x M12	ISO	GF-033-R10
32	42,4	10	43,1	140	PN 10-40	100	18	4 x M16	ISO	GF-042-R10
40	43,0	10	44,0	150	PN 10-40	110	18	4 x M16	Metric	GF-043-R10
40	48,3	10	49,0	150	PN 10-40	110	18	4 x M16	ISO	GF-048-R10
40	48,3	15	49,0	150	PN 10-40	110	18	4 x M16	ISO	GF-048-R15
50	52,0	10	53,1	165	PN 10/16	125	18	4 x M16	Metric	GF-052-R10
50	53,0	10	54,1	165	PN 10/16	125	18	4 x M16	Metric	GF-053-R10
50	54,0	10	55,1	165	PN 10/16	125	18	4 x M16	Metric	GF-054-R10
50	60,3	10	61,1	165	PN 10/16	125	18	4 x M16	ISO	GF-060-R10
50	60,3	15	61,1	165	PN 10/16	125	18	4 x M16	ISO	GF-060-R15
65	70,0	10	71,0	185	PN 10/16	145	18	4 x M16	Metric	GF-070-R10
65	76,1	10	77,1	185	PN 10/16	145	18	4 x M16	ISO	GF-076-R10
65	76,1	15	77,1	185	PN 10/16	145	18	4 x M16	ISO	GF-076-R15
80	88,9	10	90,3	200	PN 10/16	160	18	8 x M16	ISO	GF-088-R10
80	88,9	15	90,3	200	PN 10/16	160	18	8 x M16	ISO	GF-088-R15
100	104,0	12	105,6	220	PN 10/16	180	18	8 x M16	Metric	GF-104-R12
100	104,0	15	105,6	220	PN 10/16	180	18	8 x M16	Metric	GF-104-R15
100	108,0	10	109,6	220	PN 10/16	180	18	8 x M16	DIN	GF-108-R10
100	114,3	10	115,9	220	PN 10/16	180	18	8 x M16	ISO	GF-114-R10
100	114,3	15	115,9	220	PN 10/16	180	18	8 x M16	ISO	GF-114-R15
125	129,0	15	130,6	250	PN 10/16	210	18	8 x M16	Metric	GF-129-R15
125	133,0	12	134,8	250	PN 10/16	210	18	8 x M16	DIN	GF-133-R12
125	139,7	12	141,6	250	PN 10/16	210	18	8 x M16	ISO	GF-139-R12
125	139,7	15	141,6	250	PN 10/16	210	18	8 x M16	ISO	GF-139-R15
150	154,0	15	156,1	285	PN 10/16	240	22	8 x M20	Metric	GF-154-R15
150	159,0	12	161,1	285	PN 10/16	240	22	8 x M20	DIN	GF-159-R12
150	168,3	10	170,5	285	PN 10/16	240	22	8 x M20	ISO	GF-168-R10
150	168,3	12	170,5	285	PN 10/16	240	22	8 x M20	ISO	GF-168-R12
150	168,3	15	170,5	285	PN 10/16	240	22	8 x M20	ISO	GF-168-R15
200	204,0	15	206,7	340	PN 10	295	22	8 x M20	Metric	GF-204-R15
200	219,1	12	221,8	340	PN 10	295	22	8 x M20	ISO	GF-219-R12
200	219,1	15	221,8	340	PN 10	295	22	8 x M20	ISO	GF-219-R15
250	254,0	15	257,2	395	PN 10	350	22	12x M20	Metric	GF-254-R15
250	273,0	15	276,2	395	PN 10	350	22	12x M20	ISO	GF-273-R15
300	306,0	20	309,7	445	PN 10	400	22	12x M20	Metric	GF-306-R20

DN	d1	b	d6	D	gebohrt	k	d2	M	Reihe	Art.-Nr.
300	323,9	15	327,6	445	PN 10	400	22	12x M20	ISO	GF-323-R15
350	355,6	15	359,7	505	PN 10	460	22	16x M20	ISO	GF-355-R15
350	355,6	20	359,7	505	PN 10	460	22	16x M20	ISO	GF-355-R20
400	406,4	15	411,0	565	PN 10	515	26	16x M24	ISO	GF-406-R15
400	406,4	20	411,0	565	PN 10	515	26	16x M24	ISO	GF-406-R20
450	456,0	20	462,3	615	PN 10	565	26	20x M24	DIN	GF-456-R20
450	457,2	15	462,3	615	PN 10	565	26	20x M24	ISO	GF-457-R15
450	457,2	20	462,3	615	PN 10	565	26	20x M24	ISO	GF-457-R20
500	508,0	15	513,6	670	PN 10	620	26	20x M24	ISO	GF-508-R15
500	508,0	20	513,6	670	PN 10	620	26	20x M24	ISO	GF-508-R20
600	610,0	20	616,5	780	PN 10	725	30	20x M27	ISO	GF-610-R20
700	711,2	20		895	PN 10	840	30	24x M27	ISO	GF-711-R20
700	711,2	25		895	PN 10	840	30	24x M27	ISO	GF-711-R25
800	813,0	25		1015	PN 10	950	33	24x M30	ISO	GF-813-R25
900	914,4	30		1115	PN 10	1050	33	28x M33	ISO	GF-914-R30
1000	1016,0	30		1230	PN 10	1160	36	28x M33	ISO	GF-A16-R30

dostupné jakosti: 1.4571, 304L, 316L

Příruby > hladké příruby > redukováná síla > vrtaná PN 10

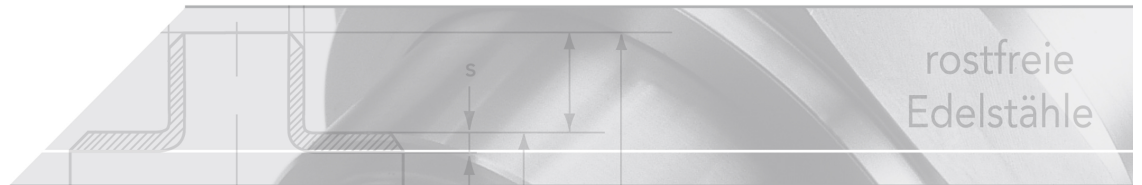


Plate flange type 01 with reduced thickness

Drilling pattern acc. to EN 1092-1 (old DIN 2576)

Comparison DIN 2576 and EN 1092-1

The European standard EN 1092-1/01 has replaced the national standard DIN 2576 in 2007.

New in EN 1092-1 are the pressure levels PN 16 and PN 40 for plate flanges.

For dimensions up to DN 40, the EN refers to the standard series of PN 40 pressure level.

From DN 50 to DN 150, the EN refers to the standard series of PN 16 pressure level.

For nominal sizes larger than DN 150, EN standardizes pressure levels PN 10 and PN 16.

DN	DIN 2576	EN 1091-1
DN 10 - 40	PN 10	PN 40
DN 65	PN 10 (4-holes)	PN 16 (8-holes)*
DN 80 - 150	PN 10	PN 16
> DN 150	PN 10	PN 10

* = By agreement, flanges with this PN and DN may also be supplied with 4 holes.