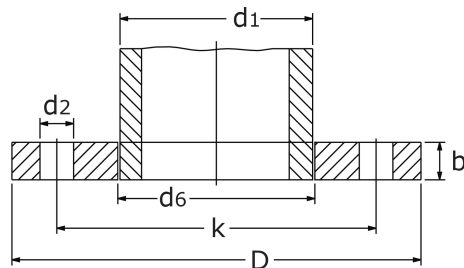


plochá příruba PN 6

[zkratka označení: GF.6*](#)


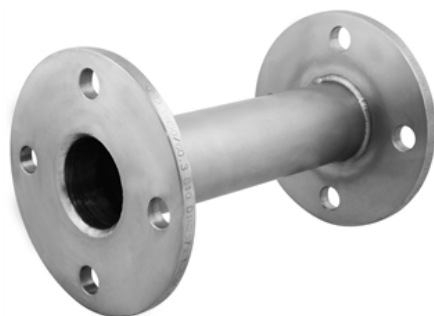
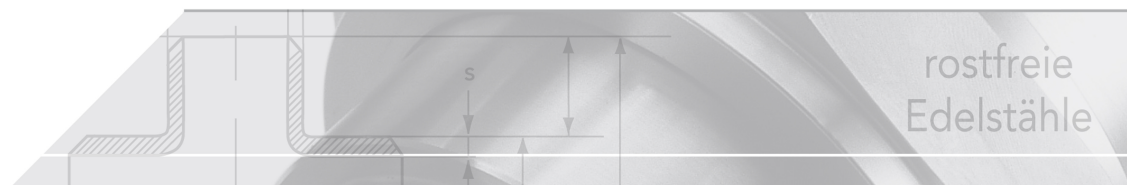
technický list výrobku

DN	d1	Typ	D	d6	b	k	d2	M	Reihe	kg	Art.-Nr.
10	17,2	DIN/ EN	75	17,7	12	50	11	4 x M10	ISO	0,363	GF-017-006
15	21,3	DIN/ EN	80	22,0	12	55	11	4 x M10	ISO	0,410	GF-021-006
20	25,0	DIN 2573	90	26,0	14	65	11	4 x M10	DIN	0,000	GF-025-006
20	26,9	DIN/ EN	90	27,6	14	65	11	4 x M10	ISO	0,600	GF-026-006
25	33,7	DIN/ EN	100	34,4	14	75	11	4 x M10	ISO	1,010	GF-033-006
32	38,0	DIN 2573	120	39,0	16	90	14	4 x M12	DIN	1,160	GF-038-006
32	42,4	DIN/ EN	120	43,1	16	90	14	4 x M12	ISO	1,226	GF-042-006
40	48,3	DIN/ EN	130	49,0	16	100	14	4 x M12	ISO	1,400	GF-048-006
50	57,0	DIN 2573	140	58,1	16	110	14	4 x M12	DIN	1,596	GF-057-006
50	60,3	DIN/ EN	140	61,1	16	110	14	4 x M12	ISO	1,500	GF-060-006
65	76,1	DIN/ EN	160	77,1	16	130	14	4 x M12	ISO	1,950	GF-076-006
80	88,9	DIN/ EN	190	90,3	18	150	18	4 x M16	ISO	3,040	GF-088-006
100	101,6	DIN 2573	210	103,2	18	170	18	4 x M16	3859	3,648	GF-101-006
100	101,6	DIN 2573	210	103,2	18	170	18	4 x M16	div.	3,603	GF-101-006
100	104,0	DIN 2573	210	105,8	18	170	18	4 x M16	Metric	3,460	GF-104-006
100	108,0	DIN 2573	210	109,6	18	170	18	4 x M16	DIN	3,300	GF-108-006
100	114,3	DIN/ EN	210	116,0	18	170	18	4 x M16	ISO	3,460	GF-114-006
125	133,0	DIN 2573	240	134,8	20	200	18	8 x M16	DIN	4,600	GF-133-006
125	139,7	DIN/ EN	240	141,5	20	200	18	8 x M16	ISO	4,460	GF-139-006
150	154,0	DIN 2573	265	156,2	20	225	18	8 x M16	Metric	5,440	GF-154-006
150	159,0	DIN 2573	265	161,1	20	225	18	8 x M16	DIN	5,220	GF-159-006
150	159,0	DIN/ EN	265	161,1	20	225	18	8 x M16	DIN	5,246	GF-159-006
150	168,3	DIN/ EN	265	170,5	20	225	18	8 x M16	ISO	5,220	GF-168-006
200	206,0	DIN 2573	320	208,7	22	280	18	8 x M16	Metric	9,460	GF-206-006
200	219,1	DIN/ EN	320	221,8	22	280	18	8 x M16	ISO	7,150	GF-219-006
250	254,0	DIN 2576	375	257,2	24	335	18	12x M16	Metric	10,650	GF-254-006
250	267,0	DIN 2573	375	270,2	24	335	18	12x M16	DIN	0,000	GF-267-006
250	273,0	DIN/ EN	375	276,5	24	335	18	12x M16	ISO	9,610	GF-273-006
300	306,0	DIN 2573	440	309,6	24	395	22	12x M20	Metric	14,080	GF-306-006
300	323,9	DIN/ EN	440	327,5	24	395	22	12x M20	ISO	12,600	GF-323-006
350	355,6	DIN/ EN	490	359,5	26	445	22	12x M20	ISO	15,600	GF-355-006
350	368,0	DIN 2573	490	372,2	26	445	22	12x M20	DIN	0,000	GF-368-006
400	406,4	DIN/ EN	540	411,0	28	495	22	16x M20	ISO	18,400	GF-406-006
400	419,0	DIN 2573	540	423,7	28	495	22	16x M20	DIN	0,000	GF-419-006
450	457,2	DIN/ EN	595	462,0	30	550	22	16x M20	ISO	21,400	GF-457-006
450	475,2	DIN/ EN	595	462,0	30	550	22	16x M20	ISO	21,400	GF-457-006
500	508,0	DIN/ EN	645	513,5	30	600	22	20x M20	ISO	28,000	GF-508-006

DN	d1	Typ	D	d6	b	k	d2	M	Reihe	kg	Art.-Nr.
600	610,0	EN 1092-	755	616,5	32	705	26	20x M24	ISO	35,450	GF-610-006
700	711,2	EN 1092-	860		40	810	26	24x M24	ISO	0,000	GF-711-006
800	813,0	EN 1092-	975		44	920	30	24x M27	ISO	0,000	GF-813-006
900	914,4	EN 1092-	1075		48	1020	30	24x M27	ISO	0,000	GF-914-006

dostupné jakosti: 1.4571, 304L, 316L

Příruby > hladké příruby > DIN / EN > PN 6



Hladká příruba k navaření - PN 6

hladká plocha těsnění

Srovnání označení DIN - EN

Normy

DIN (staré)	EN (novinka)
DIN 2573	EN 1092-1 Typ 01

Na rozdíl od norem DIN stanovuje norma EN-1092-1 pouze rozměry přípojek potrubí řady ISO. K označení tak stačí vyražení jmenovité světlosti (DN).

Rozměrový rozsah

DIN 2573	EN 1092-1
DN 10 do 500	DN 10 do 2000

Těsnicí plocha

Název tvar těsnicí plochy

DIN 2526	EN 1092-1
Typ B	Typ A

Povrch

Obrábění	Ra (µm)	Rz (µm)
soustruženo	min. 3,25 / max. 12,5	min. 12,5/ max. 50

přírubový spoj podle DIN 601

(vhodné pro pár přírub)

Složeno ze šroubů se šestihrannou hlavou (počet odpovídajících otvorů pro šrouby v přírubě)
4-6 Mu DIN 601 a ploché těsnění EN 1514 DIN 2690 (např. Klingersil C-4400)

DN	Počet	Velikost
10	4	M 10 x 35
15	4	M 10 x 40
20	4	M 10 x 40
25	4	M 10 x 40
32	4	M 12 x 45
40	4	M 12 x 45
50	4	M 12 x 45
65	4	M 12 x 45
80	4	M 16 x 55
100	4	M 16 x 55
125	8	M 16 x 60
150	8	M 16 x 60
200	8	M 16 x 60
250	12	M 16 x 65
300	12	M 20 x 70
350	12	M 20 x 70
400	16	M 20 x 75
450	16	M 20 x 70
500	20	M 20 x 75
600	20	M 24 x 80