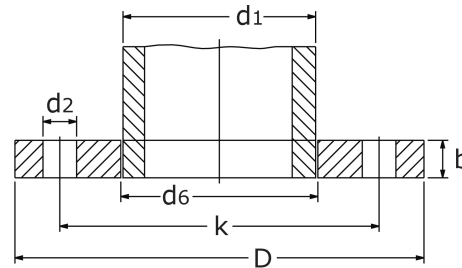


Glatter Flansch, red. Blatt

[Kurzbezeichnung: GF.R6*](#)


Technisches Produktblatt

DN	d1	b	d6	D	k	d2	M	Reihe	kg
50	54,0	16	55,1	140	110	14	4 x M12	Metric	1,035
50	60,3	10	61,1	140	110	14	4 x M12	ISO	0,950
65	76,1	10	77,1	160	130	14	4 x M12	ISO	0,000
80	88,9	10	90,3	190	150	18	4 x M16	ISO	1,670
100	114,3	10	115,9	210	170	18	4 x M16	ISO	1,820
125	139,7	10	141,5	240	200	18	4 x M16	ISO	0,000
125	139,7	12	141,5	240	200	18	4 x M16	ISO	0,000
150	168,3	10	170,5	265	225	18	8 x M16	ISO	2,420
200	204,0	15	206,4	320	280	18	8 x M16	Metric	5,300
200	219,1	12	221,8	320	280	18	8 x M16	ISO	3,820
250	273,0	15	276,2	375	335	18	12 x M16	ISO	5,690
300	323,9	15	327,6	440	395	22	12 x M20	ISO	7,580
350	355,6	15	359,5	490	445	22	12 x M20	ISO	9,900
350	355,6	20	359,5	490	445	22	12 x M20	ISO	0,000
400	406,4	15	411,0	540	495	22	16 x M20	ISO	10,830
450	457,2	15	462,3	595	550	22	16 x M20	ISO	12,270
500	508,0	15	513,6	645	600	22	20 x M20	ISO	13,430
600	610,0	15	616,5	755	705	26	20 x M24	ISO	0,000
600	610,0	20	616,5	755	705	26	20 x M24	ISO	103,000
700	711,2	20		860	810	26	24 x M24	ISO	0,000
800	812,8	20		975	920	30	24 x M27	ISO	0,000
900	914,4	20		1075	1020	30	24 x M27	ISO	0,000
1000	1016,0	20		1175	1120	30	28 x M27	ISO	0,000
1400	1420,0	20		1630	1560	36	36 x M33	ISO	0,000

Verfügbare Werkstoffe: 1.4571

Flansche > Glatte Flansche > reduzierte Blattstärke > gebohrt PN 6

 *Tipp: Die Eingabe der [Kurzbezeichnung](#) in das Suchfeld auf unserer Website ermöglicht Ihnen den Direktauftrag einer Artikelgruppe. Alternativ [hier klicken](#)